



**Informacja**  
**o sytuacji spółdzielczych kas oszczędnościowo-kredytowych**  
**w IV kwartale 2018 r.**

URZĄD KOMISJI NADZORU FINANSOWEGO  
DEPARTAMENT SPÓŁDZIELCZYCH KAS OSZCZĘDNOŚCIOWO-KREDYTOWYCH i  
INSTYTUCJI PŁATNICZYCH

Warszawa, lipiec 2019 r.

## Spis treści

Rozdział 1 Najważniejsze uwagi i spostrzeżenia .....	3
Rozdział 2 Charakterystyka sektora skok.....	5
Rozdział 3 Aktywa - działalność kredytowa i inwestycyjna.....	6
Działalność kredytowa sektora .....	6
Pozostałe aktywa kas .....	11
Rozdział 4 Jakość portfela kredytowego .....	12
Sprzedaż wierzytelności.....	15
Rozdział 5 Sytuacja płynnościowa kas.....	15
Rozdział 6 Źródła finansowania działalności kas .....	17
Struktura depozytów .....	18
Rozdział 7 Fundusze własne i adekwatność kapitałowa .....	21
Rozdział 8 Efektywność pomocy z Kasy Krajowej .....	23
Rozdział 9 Wyniki sektora skok.....	25
Przychody.....	26
Koszty .....	26
Wynik finansowy .....	27
Rozdział 10 Wybrane dane charakteryzujące sytuację w sektorze skok.....	29
Spis tabel .....	32
Spis wykresów .....	34

## Rozdział 1 Najważniejsze uwagi i spostrzeżenia

Raport zawiera informacje o sytuacji w sektorze spółdzielczych kas oszczędnościowo-kredytowych według stanu na koniec IV kwartału 2018 r.

Na koniec IV kwartału 2018 r. działalność prowadziło 30 kas, w porównaniu do IV kwartału 2017 r. ich liczba zmniejszyła się o 4 kasy, w związku z podjęciem przez Komisję Nadzoru Finansowego w 2018 roku decyzji o przejęciu SKOK Rafineria oraz SKOK Piast przez banki krajowe. Natomiast SKOK Bogdanka i SKOK Bełchatów zostały przejęte odpowiednio przez kasę SKOK Kozienice i SKOK Wisła. Dodatkowo należy także odnotować, że na koniec IV kwartału 2018 r. 1 kasa funkcjonowała z ustanowionym zarządcą komisarycznym - SKOK Jaworzno.

Ze względu na trwające procesy restrukturyzacyjne w sektorze skok, prezentowane dane, także historyczne, w celu zachowania ich porównywalności zostały przedstawione przede wszystkim w odniesieniu do kas działających na koniec IV kwartału 2018 roku. Natomiast dla zobrazowania procesów zachodzących w sektorze skok zaprezentowano także niektóre dane dotyczące kas działających na koniec poszczególnych okresów sprawozdawczych.

Na podstawie analizy danych sprawozdawczych kas prowadzących działalność na koniec IV kwartału 2018 r. stwierdzono, że fundusze własne - obliczone zgodnie z ustawą z dnia 5 listopada 2009 r. o spółdzielczych kasach oszczędnościowo-kredytowych (j.t. Dz. U. z 2018 r., poz. 2386 ze zm.; zwana dalej: ustawa o skok) wynosiły 298,94 mln zł i w stosunku do początku 2018 r. ich wartość zmniejszyła się o 57,48 mln zł. Uwzględniając dodatkowo wyniki inspekcji przeprowadzonych w kasach przez UKNF oraz wnioski z prowadzonego nadzoru analitycznego, wartość funduszy niektórych kas powinna być jednak dodatkowo obniżona, a ich łączna wartość w całym sektorze prezentowana na poziomie nie wyższym niż 297,56 mln zł (wedle szacunków nadzoru, korekty powinny być dokonane w wysokości co najmniej (-) 1,37 mln zł).

Współczynnik wypłacalności sektora skok na koniec IV kwartału 2018 r. prezentowany był na poziomie 3,57%, a po uwzględnieniu ustaleń nadzoru analitycznego i inspekcyjnego jego wartość powinna kształtować się na poziomie 3,55%. Jednakże w tym miejscu wskazać należy, że współczynnik wypłacalności dla sektora skok na koniec IV kwartału 2018 r. liczony bez uwzględnienia jednej kasy z głęboko ujemnymi funduszami własnymi (kasa, która przeszła proces restrukturyzacji i ostatecznie została przejęta przez Bank w I kwartale 2019 r.) kształtowałaby się na poziomie 5,07% (powyżej ustawowego progu 5%).

W IV kwartale 2018 r. nie występowały okresowe naruszenia normy obowiązkowej rezerwy płynnej.

Kasy prowadzące działalność na koniec IV kwartału 2018 r. wykazały w sprawozdawczości zysk netto w wysokości 47,96 mln zł, natomiast na koniec IV kwartału 2017 r. kasy wykazały zysk w wysokości 66,6 mln zł.

Na podstawie analizy porównawczej dokonanej z wyłączeniem kas przejętych i w upadłości stwierdzono, że w na koniec IV kwartału 2018 r. w stosunku do początku 2018 r. w sektorze skok nastąpił spadek wartości:

- aktywów o 406,41 mln zł, tj. o 4,07 %,
- depozytów o 375,64 mln zł, tj. o 3,99%,
- funduszy własnych o 57,48 mln zł, tj. o 16,13%.

przy jednoczesnym wzroście:

- portfela kredytowego netto o 68,34 mln zł, tj. 1,17%,
- portfela kredytowego brutto o 128,65 mln zł, tj. o 1,97%,
- portfela kredytów przeterminowanych o 130,29 mln zł, tj. o 9,72%,
- salda odpisów aktualizujących 74,56 mln zł, tj. o 10,78%.

W IV kwartale 2018 r. w stosunku do początku 2018 r. odnotowano spadek zatrudnienia w kasach o 140 etatów oraz spadek liczby placówek o 65.

Na koniec IV kwartału 2018 r. 19 kas objętych było postępowaniami naprawczymi, przy czym 4 kasy realizowały programy zaakceptowane przez Komisję Nadzoru Finansowego.

## Rozdział 2 Charakterystyka sektora skok

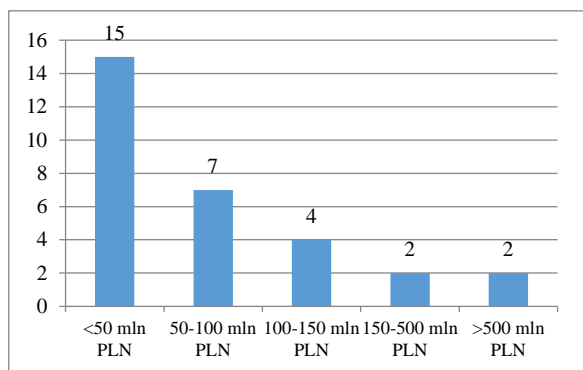
Tabela 1. Główne wielkości charakteryzujące sektor skok (kasy działające – na koniec IV kwartału 2018 r.)

Wyszczególnienie	2017-12	2018-03	2018-06	2018-09	2018-12	Zmiana w okresie 12 miesięcy	Zmiana % w okresie 12 miesięcy
Liczba kas	34	34	33	32	30	-4	-11,76%
Liczba członków	1 589 629	1 578 049	1 570 121	1 554 141	1 548 656	-40 973	-2,58%
Liczba oddziałów i filii	939	901	887	883	874	-65	-6,92%
Liczba zadeklarowanych udziałów	204 665 131	202 651 194	202 753 039	202 809 954	202 890 204	-1 774 927	-0,87%
Liczba zadeklarowanych udziałów przypadająca na jednego członka	129	128	129	130	131	2	1,76%
Wpłacony fundusz udziałowy (w tys. zł)	366 246	360 217	361 615	362 319	364 010	-2 236	-0,61%
Fundusz zasobowy (w tys. zł)	113 425	113 499	69 046	69 518	69 692	-43 733	-38,56%
Liczba zatrudnionych	2 404	2 377	2 347	2 318	2 263	-140	-5,84%
Liczba członków na pracownika	661	664	669	671	684	23	3,47%
Fundusze własne według ustawy o skok (w tys. zł)	356 420	348 010	405 487	383 982	298 937	-57 483	-16,13%
Depozyty (w tys. zł)	9 423 971	9 312 259	9 143 758	9 083 593	9 048 327	-375 644	-3,99%
Kredyty i pożyczki brutto (w tys. zł)	6 531 571	6 594 272	6 711 151	6 724 945	6 660 222	128 651	1,97%
Odpis aktualizujący utworzony (w tys. zł)	691 776	758 393	785 568	781 444	766 333	74 558	10,78%
Kredyty i pożyczki netto (w tys. zł)	5 839 795	5 852 481	5 941 314	5 958 348	5 908 131	68 335	1,17%
Aktywa (w tys. zł)	9 986 613	9 857 507	9 672 192	9 643 405	9 580 200	-406 413	-4,07%

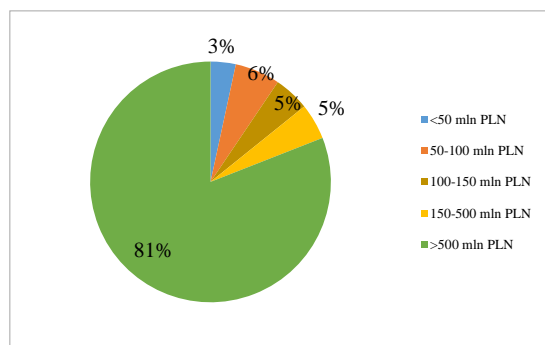
Tabela 2. Główne wielkości charakteryzujące sektor skok (kasy działające na koniec poszczególnych okresów sprawozdawczych)

Wyszczególnienie	2016-12	2017-12	2018-12	Zmiana w okresie 12 miesięcy	Zmiana % w okresie 12 miesięcy
Liczba kas działających	40	34	30	-4	-11,76%
Liczba członków	1 925 948	1 705 338	1 548 656	-156 682	-9,19%
Liczba oddziałów i filii	1 232	1 019	874	-145	-14,23%
Liczba zadeklarowanych udziałów	153 323 560	206 878 054	202 890 204	-3 987 850	-1,93%
Liczba zadeklarowanych udziałów przypadająca na jednego członka	80	121	131	10	7,99%
Wpłacony fundusz udziałowy (w tys. zł)	479 620	445 604	364 010	-81 594	-18,31%
Fundusz zasobowy (w tys. zł)	174 914	125 422	69 692	-55 730	-44,43%
Liczba zatrudnionych	3 024	2 774	2 263	-511	-18,42%
Liczba członków na pracownika	637	615	684	70	11,32%
Fundusze własne według ustawy o skok (w tys. zł)	121 569	345 445	298 937	-46 508	-13,46%
Depozyty (w tys. zł)	10 942 936	9 805 400	9 048 327	-757 073	-7,72%
Kredyty i pożyczki brutto (w tys. zł)	7 392 609	6 799 193	6 660 222	-138 972	-2,04%
Odpis aktualizujący utworzony (w tys. zł)	1 127 166	754 690	766 333	11 644	1,54%
Kredyty i pożyczki netto (w tys. zł)	6 265 443	6 044 504	5 908 131	-136 373	-2,26%
Aktywa (w tys. zł)	11 252 390	10 340 071	9 580 200	-759 871	-7,35%

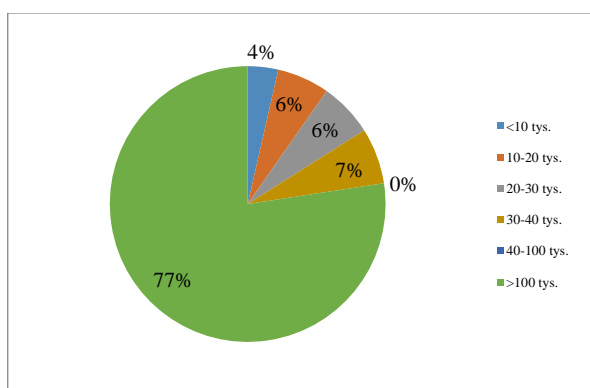
Wykres 1. Liczba kas w poszczególnych grupach z zastosowaniem kryterium - wielkość aktywów (dane na koniec IV kwartału 2018 r.)



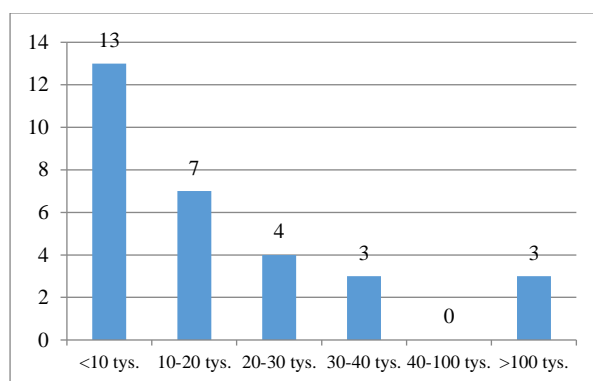
Wykres 2. Udziały poszczególnych grup kas w aktywach sektora SKOK (dane na koniec IV kwartału 2018 r.)



Wykres 3. Udziały kas pogrupowanych wg liczby członków w ogólnej liczbie członków SKOK (dane na koniec IV kwartału 2018 r.)



Wykres 4. Liczba kas w poszczególnych grupach z zastosowaniem kryterium liczby członków (dane na koniec IV kwartału 2018 r.)



## Rozdział 3 Aktywa - działalność kredytowa i inwestycyjna

### Działalność kredytowa sektora

W strukturze portfela kredytowego według terminów zapadalności dominują należności z terminem zapadalności powyżej 12 miesięcy.

Tabela 3. Wartość pożyczek udzielonych członkom przez kasy prowadzące działalność na koniec IV kwartału 2018 r. (w tys. zł)

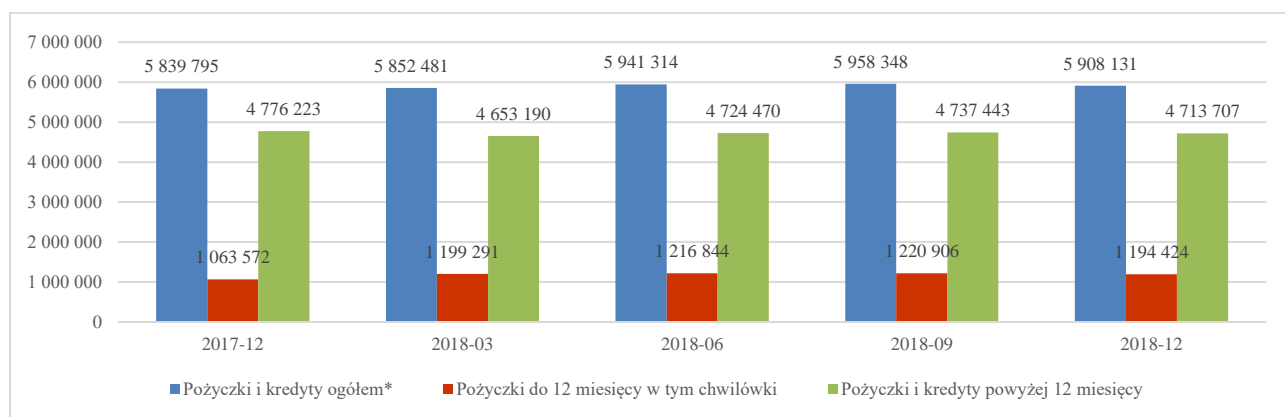
Wyszczególnienie	2017-12	2018-03	2018-06	2018-09	2018-12
Pożyczki i kredyty ogółem*	5 839 795	5 852 481	5 941 314	5 958 348	5 908 131
Pożyczki do 12 miesięcy w tym chwilówki	1 063 572	1 199 291	1 216 844	1 220 906	1 194 424
Pożyczki i kredyty powyżej 12 miesięcy	4 776 223	4 653 190	4 724 470	4 737 443	4 713 707
% udział pożyczek i kredytów powyżej 12 miesięcy w kredytach ogółem	81,79%	79,51%	79,52%	79,51%	79,78%
% udział pożyczek i kredytów w aktywach kas	58,48%	59,37%	61,43%	61,79%	61,67%

**Tabela 4. Wartość pożyczek udzielonych członkom przez kasy prowadzące działalność na koniec poszczególnych okresów sprawozdawczych (w tys. zł)**

Wyszczególnienie	2016-12	2017-12	2018-12
Pożyczki i kredyty ogółem*	6 265 443	6 044 504	5 908 131
Pożyczki do 12 miesięcy w tym chwilówki	1 273 018	1 104 070	1 194 424
Pożyczki i kredyty powyżej 12 miesięcy	4 992 425	4 940 433	4 713 707
% udział pożyczek i kredytów powyżej 12 miesięcy w kredytach ogółem	79,68%	81,73%	79,78%
% udział pożyczek i kredytów w aktywach kas	55,68%	58,46%	61,67%

\*Wartość pożyczek i kredytów netto po uwzględnieniu odpisów aktualizujących.

**Wykres 5. Struktura portfela kredytowego wg terminu zapadalności (w tys. zł) – kasy działające na koniec IV kwartału 2018r.**

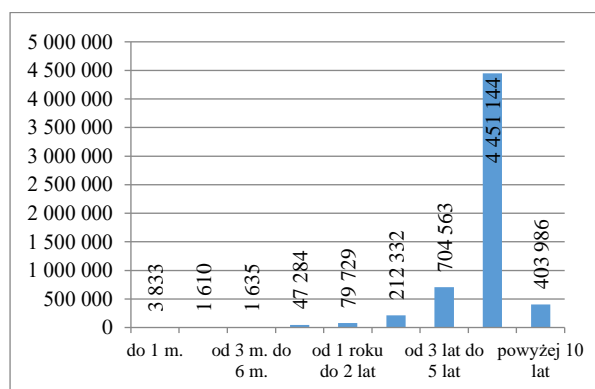


W strukturze terminowej portfela kredytowego według terminów pierwotnych (tj. okresów, na jakie zostały zawarte umowy) dominują kredyty udzielane na okres od 5 do 10 lat, przy czym wartość kredytów udzielonych na okres powyżej 5 lat stanowił 82,21% wartości portfela kas.

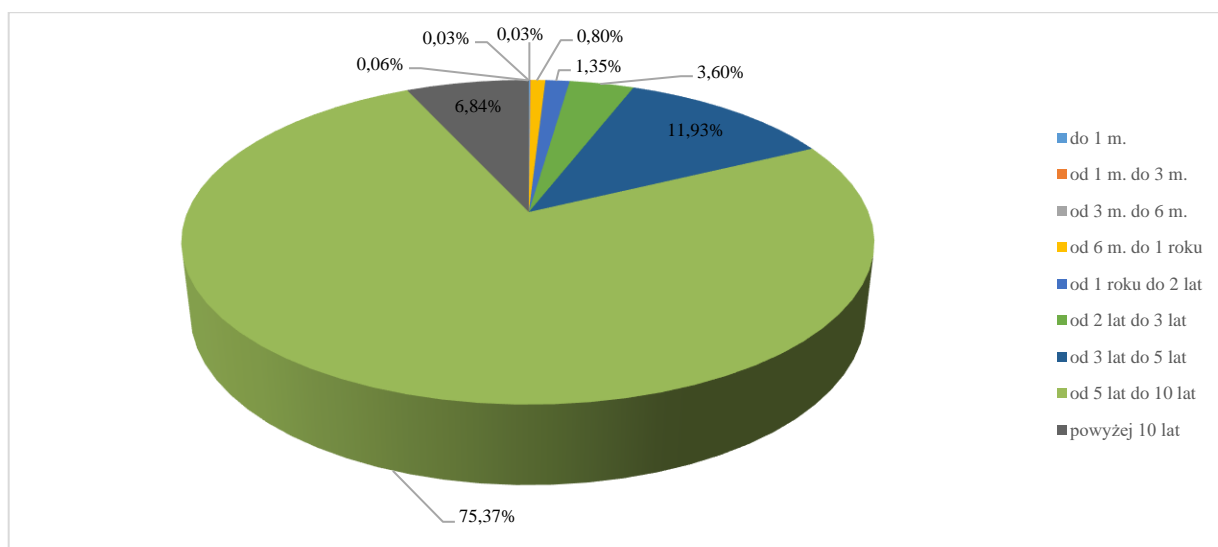
**Tabela 5. Struktura portfela wg terminów pierwotnych (w tys. zł) – kasy działające na koniec IV kwartału 2018r.**

Wyszczególnienie	2016-12	2017-12	2018-12	Zmiana w okresie 12 miesięcy
do 1 m.	10 176	13 022	3 833	-9 189
od 1 m. do 3 m.	830	493	1 610	1 117
od 3 m. do 6 m.	3 867	1 611	1 635	24
od 6 m. do 1 roku	76 483	71 584	47 284	-24 300
od 1 roku do 2 lat	117 655	105 767	79 729	-26 038
od 2 lat do 3 lat	352 700	284 611	212 332	-72 279
od 3 lat do 5 lat	811 841	757 950	704 563	-53 388
od 5 lat do 10 lat	3 913 748	4 257 595	4 451 144	193 549
powyżej 10 lat	366 950	365 263	403 986	38 723
<b>Razem</b>	<b>5 654 251</b>	<b>5 857 896</b>	<b>5 906 116</b>	<b>48 219</b>

**Wykres 6. Struktura portfela wg terminów pierwotnych tys. zł - kasy działające na koniec IV kwartału 2018r.**



Wykres 7. Struktura portfela kredytowego wg terminów pierwotnych (grudzień 2018 r.) – kasy działające na koniec IV kwartału 2018r.



W strukturze podmiotowej portfela kredytowego kas, na koniec IV kwartału 2018 r. dominowały należności od osób fizycznych. Struktura podmiotowa portfela wynika głównie z ograniczeń ustawy o skok co do grup klientów, którzy mogli zostać członkami kas, a w konsekwencji mogli korzystać z ich usług<sup>1</sup>.

Tabela 6. Struktura portfela kredytowego (ujęcie podmiotowe) w tys. zł – kasy działające na koniec IV kwartału 2018r.

Wyszczególnienie	2016-12		2017-12		2018-12	
	Wartość kredytów netto	% udział	Wartość kredytów netto	% udział	Wartość kredytów netto	% udział
Duże przedsiębiorstwa	13	0,00%	0	0,00%	0	0,00%
MSP	5 227	0,09%	5 424	0,09%	4 182	0,07%
Przedsiębiorcy indywidualni	31 935	0,57%	27 436	0,47%	44 026	0,75%
Osoby prywatne	5 591 211	99,29%	5 799 415	99,31%	5 840 557	98,86%
Rolnicy indywidualni	695	0,01%	423	0,01%	4 078	0,07%
Instytucje niekomercyjne działające na rzecz gospodarstw domowych	2 111	0,04%	7 097	0,12%	15 287	0,26%
<b>Razem</b>	<b>5 631 192</b>	<b>100,00%</b>	<b>5 839 795</b>	<b>100,00%</b>	<b>5 908 131</b>	<b>100,00%</b>

Tabela 7. Struktura portfela kredytowego (ujęcie podmiotowe) w tys. zł – kasy działające na koniec poszczególnych okresów sprawozdawczych

Wyszczególnienie	2016-12		2017-12		2018-12	
	Wartość kredytów netto	% udział	Wartość kredytów netto	% udział	Wartość kredytów netto	% udział
Duże przedsiębiorstwa	13	0,00%	0	0,00%	0	0,00%
MSP	5 227	0,08%	5 424	0,09%	4 182	0,07%
Przedsiębiorcy indywidualni	34 304	0,55%	28 009	0,46%	44 026	0,75%
Osoby prywatne	6 221 242	99,29%	6 003 178	99,32%	5 840 557	98,86%
Rolnicy indywidualni	1 481	0,02%	796	0,01%	4 078	0,07%
Instytucje niekomercyjne działające na rzecz gospodarstw domowych	3 176	0,05%	7 097	0,12%	15 287	0,26%
<b>Razem</b>	<b>6 265 443</b>	<b>100,00%</b>	<b>6 044 504</b>	<b>100,00%</b>	<b>5 908 131</b>	<b>100,00%</b>

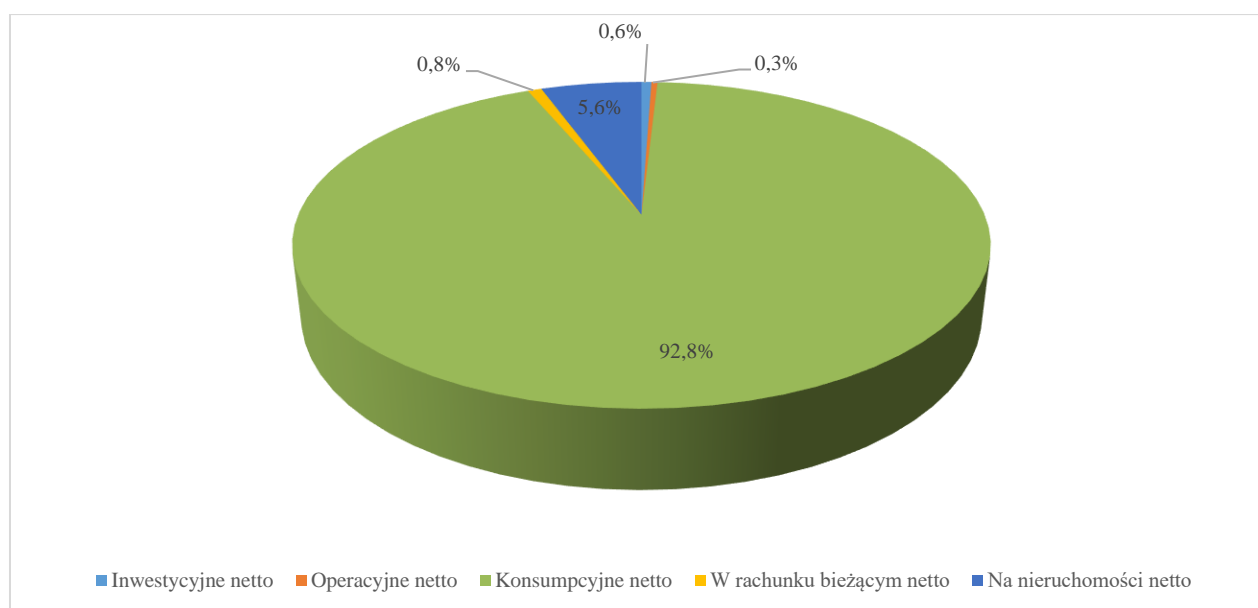
<sup>1</sup> Do 27 października 2012 r. (data wejścia w życie ustawy o skok z 2009 r.) członkami kas mogli być wyłącznie osoby fizyczne.



Tabela 8. Struktura portfela kredytowego (ujęcie przedmiotowe) w tys. zł – kasy działające na koniec IV kwartału 2018 r.

Wyszczególnienie	2016-12		2017-12		2018-12	
	Wartość kredytów	% udział	Wartość kredytów	% udział	Wartość kredytów	% udział
<b>Inwestycyjne netto</b>	8 776	0,16%	8 847	0,15%	32 577	0,55%
<b>Operacyjne netto</b>	25 327	0,45%	22 299	0,38%	19 906	0,34%
<b>Konsumpcyjne netto</b>	5 156 985	91,58%	5 417 913	92,78%	5 481 029	92,77%
<b>W rachunku bieżącym netto</b>	70 594	1,25%	58 108	1,00%	45 464	0,77%
<b>Na nieruchomości netto</b>	369 510	6,56%	332 629	5,70%	329 155	5,57%
<b>Razem</b>	<b>5 631 192</b>	<b>100,00%</b>	<b>5 839 795</b>	<b>100,00%</b>	<b>5 908 131</b>	<b>100,00%</b>

Wykres 8. Udziały poszczególnych rodzajów kredytów w portfelu kredytowym (grudzień 2018 r.) – kasy działające na koniec IV kwartału 2018 r.



Według danych sprawozdawczych kas, nastąpiła nieznaczna zmiana w strukturze portfela pod względem produktowym, tj. spadek udziału kredytów na nieruchomości.

Tabela 9. Struktura portfela kredytowego (ujęcie przedmiotowe) w tys. zł – kasy działające na koniec poszczególnych okresów sprawozdawczych

Wyszczególnienie	2016-12		2017-12		2018-12	
	Wartość kredytów	% udział	Wartość kredytów	% udział	Wartość kredytów	% udział
<b>Inwestycyjne netto</b>	10 417	0,17%	9 699	0,16%	32 577	0,55%
<b>Operacyjne netto</b>	27 110	0,43%	22 871	0,38%	19 906	0,34%
<b>Konsumpcyjne netto</b>	5 732 870	91,50%	5 609 872	92,81%	5 481 029	92,77%
<b>W rachunku bieżącym netto</b>	80 515	1,29%	59 387	0,98%	45 464	0,77%
<b>Na nieruchomości netto</b>	414 531	6,62%	342 675	5,67%	329 155	5,57%
<b>Razem</b>	<b>6 265 443</b>	<b>100,00%</b>	<b>6 044 504</b>	<b>100,00%</b>	<b>5 908 131</b>	<b>100,00%</b>

W strukturze wartościowej portfela kredytowego kas dominują kredyty o wartości od 10 tys. zł do 50 tys. zł, które stanowiły na koniec IV kwartału 2018 r. 68,19% wartości całego portfela.

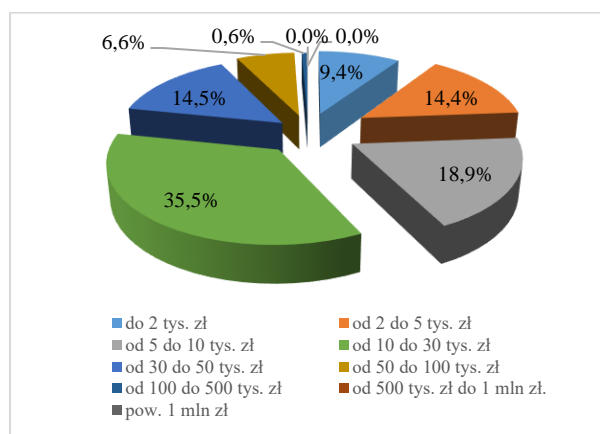
Tabela 10. Struktura portfela kredytowego – kasy działające na koniec IV kwartału 2018 r.

Wyszczególnienie	2016-12			2017-12			2018-12		
	Liczba	Wartość (tys. zł)	W tym restrukturyzacje	Liczba	Wartość (tys. zł)	W tym restrukturyzacje	Liczba	Wartość (tys. zł)	W tym restrukturyzacje (tys. zł)
<b>Razem</b>	<b>472 953</b>	<b>5 654 251</b>	<b>304 396</b>	<b>455 307</b>	<b>5 857 896</b>	<b>210 376</b>	<b>431 118</b>	<b>5 906 116</b>	<b>434 434</b>
do 2 tys. zł	69 123	38 702	459	57 618	35 608	1 057	40 410	25 977	281
od 2 do 5 tys. zł	78 668	165 093	3 132	68 444	146 002	2 260	62 147	130 621	2 831
od 5 do 10 tys. zł	93 453	462 539	11 373	91 249	461 251	8 145	81 538	391 071	15 866
od 10 do 30 tys. zł	149 644	1 875 012	81 235	153 207	1 975 576	61 472	153 168	1 922 876	119 851
od 30 do 50 tys. zł	53 630	1 482 303	80 305	55 373	1 553 791	49 353	62 405	1 713 673	128 823
od 50 do 100 tys. zł	25 903	1 262 430	84 558	26 707	1 295 643	45 283	28 625	1 310 930	118 824
od 100 do 500 tys. zł	2 430	308 832	34 210	2 640	329 538	32 842	2 746	336 346	32 670
od 500 tys. zł do 1 mln zł.	76	22 510	5 430	44	21 518	5 983	47	20 935	5 027
pow. 1 mln zł	26	36 830	3 693	25	38 969	3 982	32	53 688	10 260

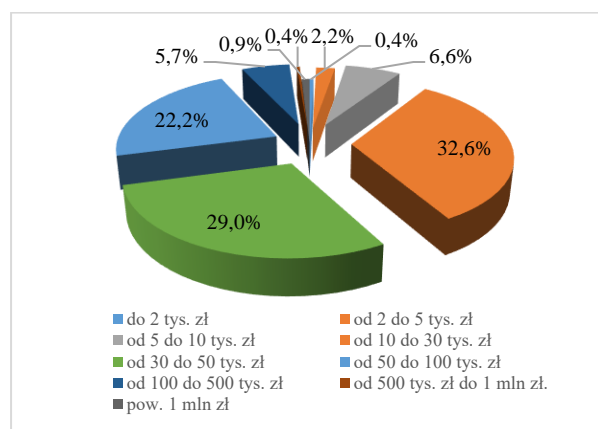
Tabela 11. Struktura portfela kredytowego – kasy działające na koniec poszczególnych okresów sprawozdawczych

Wyszczególnienie	2016-12			2017-12			2018-12		
	Liczba	Wartość (tys. zł)	W tym restrukturyzacje	Liczba	Wartość (tys. zł)	W tym restrukturyzacje	Liczba	Wartość (tys. zł)	W tym restrukturyzacje (tys. zł)
<b>Razem</b>	<b>528 329</b>	<b>6 325 473</b>	<b>325 010</b>	<b>469 917</b>	<b>6 063 203</b>	<b>218 766</b>	<b>431 118</b>	<b>5 906 116</b>	<b>434 434</b>
do 2 tys. zł	80 451	45 217	498	59 396	38 806	1 066	40 410	25 977	281
od 2 do 5 tys. zł	87 946	187 875	3 318	70 656	155 232	2 534	62 147	130 621	2 831
od 5 do 10 tys. zł	103 258	511 118	11 843	93 747	477 043	9 047	81 538	391 071	15 866
od 10 do 30 tys. zł	166 135	2 079 650	83 807	157 994	2 042 092	63 903	153 168	1 922 876	119 851
od 30 do 50 tys. zł	58 707	1 614 225	83 072	56 951	1 590 076	50 368	62 405	1 713 673	128 823
od 50 do 100 tys. zł	28 806	1 405 547	88 025	28 123	1 352 367	47 810	28 625	1 310 930	118 824
od 100 do 500 tys. zł	2 890	377 670	40 452	2 965	346 377	33 444	2 746	336 346	32 670
od 500 tys. zł do 1 mln zł.	90	30 354	7 202	54	22 215	6 611	47	20 935	5 027
pow. 1 mln zł	46	73 818	6 794	31	38 996	3 982	32	53 688	10 260

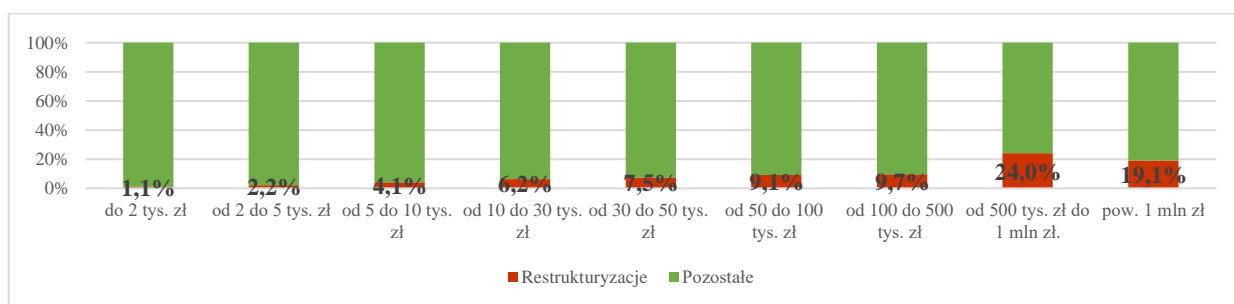
Wykres 9. Struktura portfela kredytowego wg liczby rachunków (grudzień 2018 r.) – kasy działające



Wykres 10. Struktura portfela kredytowego wg kwoty (grudzień 2018 r.) – kasy działające



Wykres 11. Udział kredytów i pożyczek restrukturyzowanych w portfelu (grudzień 2018 r.) – kasy działające

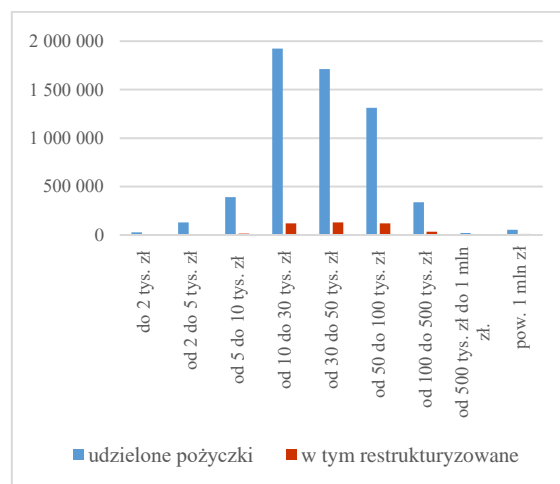


Stosunkowo niewysoki jest w kasach udział należności restrukturyzowanych, które stanowiły 7,36% wartości całego portfela kredytowego. Jednocześnie kredyty restrukturyzowane o wartości jednostkowej powyżej 100 tys. zł stanowiły 11,04% portfela restrukturyzowanego.

Tabela 12. Struktura portfela restrukturyzowanego (grudzień 2018 r.) – kasy działające

Wyszczególnienie	Ilość	Wartość tys. zł	Udział
<b>Restrukturyzacje</b>	<b>25 803</b>	<b>434 434</b>	<b>100,00%</b>
do 2 tys. zł	503	281	0,06%
od 2 do 5 tys. zł	1 733	2 831	0,65%
od 5 do 10 tys. zł	3 817	15 866	3,65%
od 10 do 30 tys. zł	10 693	119 851	27,59%
od 30 do 50 tys. zł	5 476	128 823	29,65%
od 50 do 100 tys. zł	3 079	118 824	27,35%
od 100 do 500 tys. zł	332	32 670	7,52%
od 500 zł do 1 mln zł	11	5 027	1,16%
pow. 1 mln zł	159	10 260	2,36%

Wykres 12. Struktura portfela restrukturyzowanego w tys. zł (grudzień 2018 r.) – kasy działające



## Pozostałe aktywa kas

Pozostałe aktywa kas (zdefiniowane dla potrzeb niniejszej analizy jako suma środków pieniężnych zgromadzonych w kasach, na lokatach w Kasie Krajowej, bankach oraz portfele instrumentów dłużnych i kapitałowych) na koniec IV kwartału 2018 r. wynosiły 2 723 mln zł i były o 607 mln zł niższe w stosunku do wielkości wykazywanej na początku 2018 roku.

Tabela 13. Struktura pozostałych aktywów kas w tys. zł – kasy działające na koniec IV kwartału 2018 r.

Wyszczególnienie	2016-12		2017-12		2018-12	
	Wartość netto		Wartość netto		Wartość netto	
		% udział krótkoterminowych aktywów		% udział krótkoterminowych aktywów		% udział krótkoterminowych aktywów
<b>Długoterminowe aktywa finansowe</b>	<b>1 192 897</b>		<b>1 178 012</b>		<b>1 156 765</b>	
a) udziały i akcje	812 333	68,10%	695 027	59,00%	595 028	51,44%
b) dłużne papiery wartościowe i inne papiery wartościowe	113 397	9,51%	118 311	10,04%	118 479	10,24%
c) lokaty w Kasie Krajowej	267 167	22,40%	364 674	30,96%	443 258	38,32%

Krótkoterminowe aktywa finansowe	2 496 844	% udział krótkoterminowych aktywów	2 152 240	% udział krótkoterminowych aktywów	1 566 070	% udział krótkoterminowych aktywów
a) udziały i akcje	158	0,01%	0	0,00%	0	0,00%
b) dłużne papiery wartościowe i inne papiery wartościowe	9 954	0,40%	8 581	0,40%	5 155	0,33%
c) inne krótkoterminowe aktywa finansowe	301 789	12,09%	313 270	14,56%	0	0,00%
d) środki pieniężne i inne aktywa pieniężne	682 505	27,33%	623 528	28,97%	334 802	21,38%
- środki pieniężne w kasie i na rachunkach	362 082	14,50%	299 451	13,91%	329 800	21,06%
- inne środki pieniężne	106 213	4,25%	100 077	4,65%	0	0,00%
- inne aktywa pieniężne	214 210	8,58%	224 000	10,41%	5 003	0,32%
e) lokaty w Kasie Krajowej	1 502 439	60,17%	1 206 861	56,07%	1 226 113	78,29%

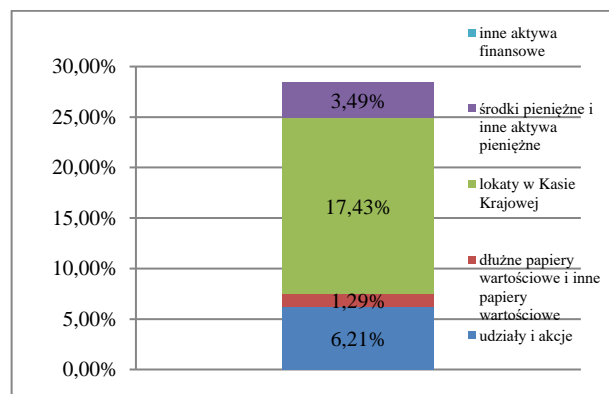
W aktywach finansowych kas na koniec IV kwartału 2018 r. dominowały lokaty w Kasie Krajowej. Istotną pozycję stanowiły również akcje i udziały.

Udziały i akcje kas w podmiotach o różnej formie prawnej na koniec IV kwartału 2018 r. stanowiły 51,44% finansowych aktywów długoterminowych. Ogółem wartość udziałów i akcji stanowiła 6,21% aktywów kas. Posiadane przez niektóre kasy pakiety akcji i udziałów pochodziły głównie z transakcji wniesienia aportem do nowo utworzonych spółek celowych majątku tych kas, a także – wydzielonych ze struktur kas – zorganizowanych części przedsiębiorstw.

Tabela 14. Udział poszczególnych składników aktywów finansowych w aktywach ogółem tys. zł (grudzień 2018 r.) – kasy działające

Składniki aktywów finansowych	Wartość	% udział w aktywach ogółem
udziały i akcje	595 028	6,21%
dłużne papiery wartościowe i inne papiery wartościowe	123 635	1,29%
lokaty w Kasie Krajowej	1 669 371	17,43%
środki pieniężne i inne aktywa pieniężne	334 802	3,49%
inne aktywa finansowe	0	0,00%
<b>Aktywa ogółem</b>	<b>9 580 200</b>	

Wykres 13. Udział poszczególnych składników aktywów finansowych w aktywach ogółem (grudzień 2018 r.) – kasy działające



## Rozdział 4 Jakość portfela kredytowego

Zgodnie ze sprawozdawczością kas, wartość kredytów przeterminowanych<sup>2</sup> na koniec IV kwartału 2018 r. wynosiła 1 470 mln zł (tj. 22,07% portfela kredytowego brutto), z czego 617 mln zł (ok. 9,27%) stanowiły kredyty, których okres przeterminowania wynosił powyżej 12 miesięcy. W okresie od początku 2018 r. do końca IV kwartału 2018 r. roku kasy dokonały sprzedaży portfeli wierzytelności kredytowych o wartości 431 mln zł, z czego 371 mln zł stanowiły kredyty przeterminowane powyżej 12 miesięcy.

<sup>2</sup> Za „Pożyczki i kredyty przeterminowane” uznano wszystkie kredyty, które mają opóźnienie w płatności min. 1 dzień.

Tabela 15. Kredyty i pożyczki ze stwierdzoną utratą wartości w tys. zł – kasy działające na koniec IV kwartału 2018r.

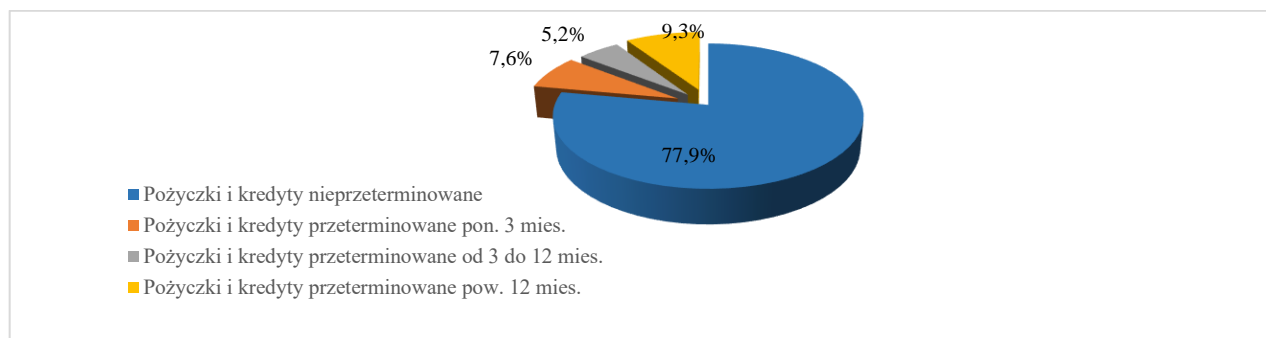
Wyszczególnienie	2016-12		2017-12		2018-12		Zmiana w okresie 12 miesięcy
	Wartość	Udział	Wartość	Udział	Wartość	Udział	
<b>Pożyczki i kredyty brutto</b>	<b>6 617 172</b>	<b>100,00%</b>	<b>6 531 571</b>	<b>100,00%</b>	<b>6 660 222</b>	<b>100,00%</b>	<b>128 651</b>
Pożyczki i kredyty nieprzeterminowane	4 949 935	74,80%	5 191 650	79,49%	5 190 012	77,93%	-1 638
<b>Pożyczki i kredyty przeterminowane</b>	<b>1 667 237</b>	<b>25,20%</b>	<b>1 339 921</b>	<b>20,51%</b>	<b>1 470 210</b>	<b>22,07%</b>	<b>130 289</b>
Pożyczki i kredyty przeterminowane pon. 3 mies.	545 576	8,24%	522 443	8,00%	504 929	7,58%	-17 514
Pożyczki i kredyty przeterminowane od 3 do 12 mies.	275 800	4,17%	283 072	4,33%	347 818	5,22%	64 746
Pożyczki i kredyty przeterminowane pow. 12 mies.	845 860	12,78%	534 406	8,18%	617 462	9,27%	83 057
Odpis aktualizujący utworzony	985 980	X	691 776	X	766 333	X	74 558

Kasy na koniec IV kwartału 2018 r. utworzyły odpisy aktualizujące, które stanowiły 79,39% wartości portfela kredytowego zagrożonego<sup>3</sup> i ok. 52,1% wartości portfela kredytów przeterminowanych.

Tabela 16 Kredyty i pożyczki ze stwierdzoną utratą wartości w tys. zł – kasy działające wg poszczególnych okresów sprawozdawczych

Wyszczególnienie	2016-12		2017-12		2018-12		Zmiana w okresie 12 miesięcy
	Wartość	Udział	Wartość	Udział	Wartość	Udział	
<b>Pożyczki i kredyty brutto</b>	<b>7 392 609</b>	<b>100,00%</b>	<b>6 799 193</b>	<b>100,00%</b>	<b>6 660 222</b>	<b>100,00%</b>	<b>-138 972</b>
Pożyczki i kredyty nieprzeterminowane	5 505 299	74,47%	5 372 823	79,02%	5 190 012	77,93%	-182 812
<b>Pożyczki i kredyty przeterminowane</b>	<b>1 887 310</b>	<b>25,53%</b>	<b>1 426 370</b>	<b>20,98%</b>	<b>1 470 210</b>	<b>22,07%</b>	<b>43 840</b>
Pożyczki i kredyty przeterminowane pon. 3 mies.	595 025	8,05%	540 882	7,96%	504 929	7,58%	-35 953
Pożyczki i kredyty przeterminowane od 3 do 12 mies.	323 394	4,37%	300 832	4,42%	347 818	5,22%	46 986
Pożyczki i kredyty przeterminowane pow. 12 mies.	968 892	13,11%	584 655	8,60%	617 462	9,27%	32 807
Odpis aktualizujący utworzony	1 127 166	X	754 690	X	766 333	X	11 644

Wykres 14. Udział pożyczek i kredytów z utratą wartości w portfelu kredytowym na koniec IV kwartału 2018 r. – kasy działające



<sup>3</sup> Za „Pożyczki i kredyty zagrożone” uznano wszystkie kredyty, które mają opóźnienie w płatności min. 3 miesiące.

Tabela 17. Kredyty i pożyczki przeterminowane w podziale na okresy przeterminowania w tys. zł (grudzień 2018 r.) – kasy działające

Wyszczególnienie	Wartość	Udział %
Pożyczki i kredyty przeterminowane pon. 3 mies.	504 929	34,34%
Pożyczki i kredyty przeterminowane od 3 do 12 mies.	347 818	23,66%
Pożyczki i kredyty przeterminowane pow. 12 mies.	617 462	42,00%
<b>Pożyczki i kredyty przeterminowane ogółem</b>	<b>1 470 210</b>	<b>100,00%</b>

Wykres 15. Udział pożyczek i kredytów przeterminowanych w podziale na okresy (grudzień 2018 r.) – kasy działające

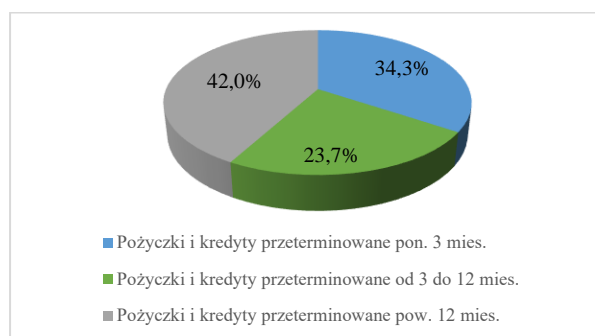


Tabela 18. Struktura kredytów przeterminowanych w podziale na rodzaje w tys. zł (grudzień 2018 r.) – kasy działające

Wyszczególnienie	Wartość	Udział % w portfelu kredytów zagrożonych
Inwestycyjne	1 980	0,13%
Operacyjne	27 546	1,87%
Konsumpcyjne	1 321 387	89,88%
W rachunku bieżącym	18 319	1,25%
Na nieruchomości	100 978	6,87%
<b>Suma kredytów przeterminowanych</b>	<b>1 470 210</b>	<b>100,00%</b>

Wykres 16. Udział poszczególnych rodzajów kredytów przeterminowanych w portfelu (grudzień 2018 r.) – kasy działające

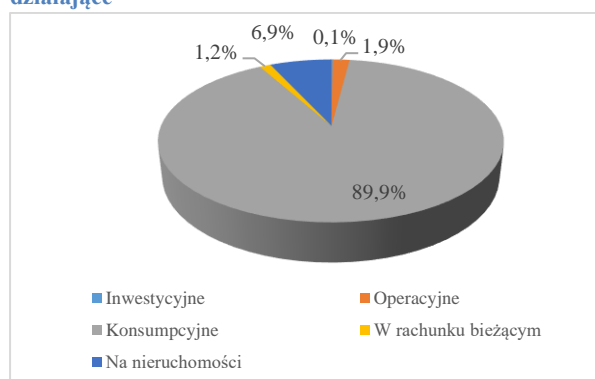


Tabela 19. Struktura kredytów przeterminowanych w podziale podmiotowym (grudzień 2018 r.) – kasy działające

Wyszczególnienie kredytów przeterminowanych w podziale na podmioty	Kredyty i pożyczki brutto (tys. zł)	Kredyty i pożyczki przeterminowane brutto (tys. zł)	Udział % w portfelu kredytów	Udział % w portfelu kredytów przeterminowanych
Duże przedsiębiorstwa	0	0	-	0,00%
Małe i średnie przedsiębiorstwa	11 552	8 182	70,83%	0,56%
Przedsiębiorcy indywidualni	59 473	20 688	34,79%	1,41%
Osoby prywatne	6 564 732	1 435 073	21,86%	97,61%
Rolnicy indywidualni	9 177	6 266	68,28%	0,43%
Instytucje niekomercyjne	15 287	0	0,00%	0,00%
<b>Ogółem</b>	<b>6 660 222</b>	<b>1 470 210</b>	<b>22,07%</b>	<b>100,00%</b>

Najniższą jakość prezentują kredyty dla małych i średnich firm oraz rolników indywidualnych.

## Sprzedaż wierzytelności

Tabela 20. Struktura sprzedanych wierzytelności (od momentu objęcia przez KNF nadzoru nad sektorem SKOK) – kasy działające na koniec IV kwartału 2018 r.

Wyszczególnienie	Wartość sprzedanych wierzytelności ogółem (w tys.)	Udział %	Wartość sprzedana w 2018 r. (tys. zł)
<b>Wartość brutto sprzedanych kredytów, w tym</b>	<b>4 166 657</b>	<b>100,00%</b>	<b>430 693</b>
Kredyty nieprzeterminowane	0	0,00%	0
Kredyty przeterminowane do 3 miesięcy	57 273	1,37%	43
Kredyty przeterminowane od 3 do 12 miesięcy	790 898	18,98%	59 896
Kredyty przeterminowane powyżej 12 miesięcy	3 318 486	79,64%	370 754
<b>Wartość netto sprzedanych kredytów</b>	<b>1 008 067</b>	<b>X</b>	<b>78 020</b>

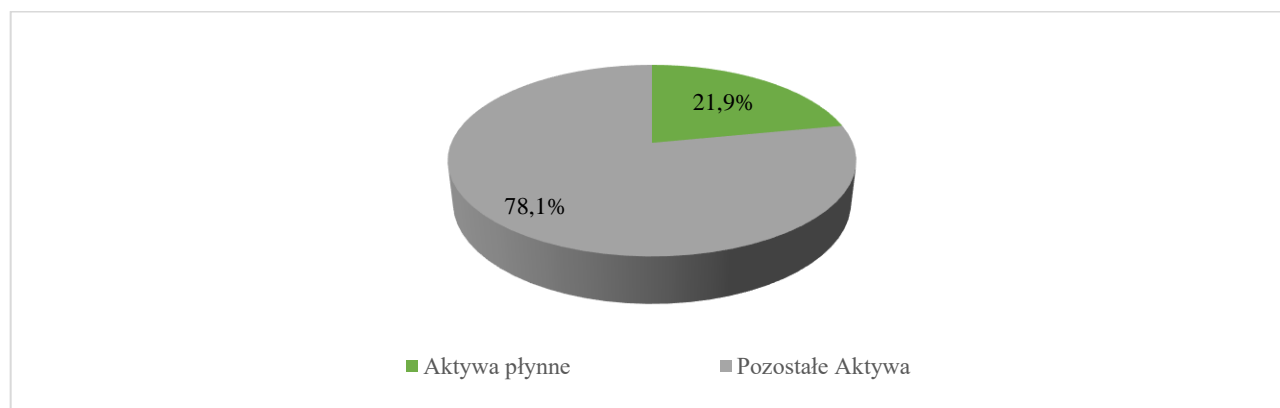
## Rozdział 5 Sytuacja płynnościowa kas

Na podstawie art. 38 ustawy o skok kasy zobowiązane są do utrzymywania 10% funduszu oszczędnościowo-pożyczkowego w postaci rezerwy płynnej zgromadzonej w formie gotówki, środków ulokowanych w Kasie Krajowej lub zainwestowanych w jednostki uczestnictwa rynku pieniężnego.

Tabela 21. Wartość środków płynnych w tys. zł – kasy działające

Wyszczególnienie	2017-12	2018-03	2018-06	2018-09	2018-12	Zmiana w okresie 12 miesięcy	Zmiana % w okresie 12 miesięcy
Aktywa płynne	2 599 874	2 283 627	2 107 014	2 019 303	2 100 434	-499 441	-19,2%
Pozostałe Aktywa	7 386 739	7 573 880	7 565 178	7 624 102	7 479 767	93 028	1,3%
<b>Aktywa w sumie</b>	<b>9 986 613</b>	<b>9 857 507</b>	<b>9 672 192</b>	<b>9 643 405</b>	<b>9 580 200</b>	<b>-406 413</b>	<b>-4,1%</b>

Wykres 17. Udział aktywów płynnych w aktywach ogółem (grudzień 2018 r.) – kasy działające



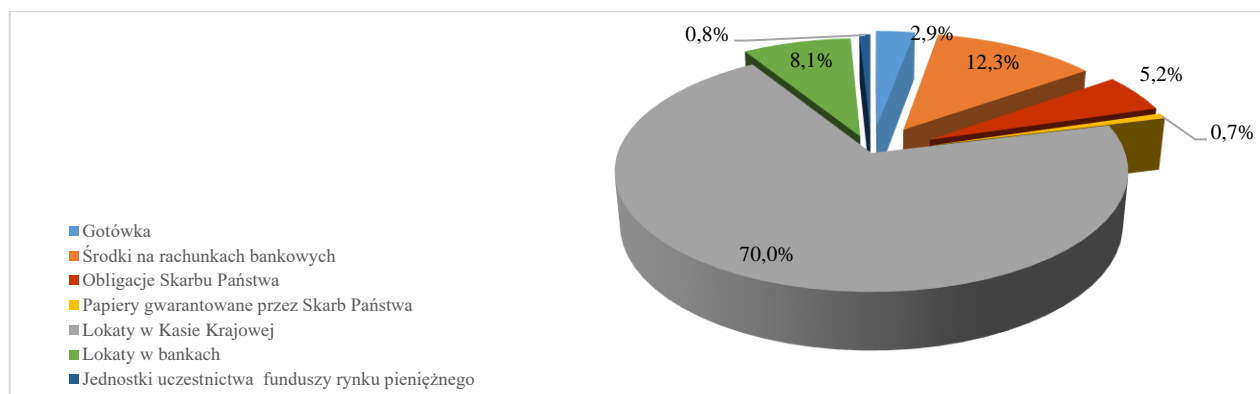
Kasy lokowały środki płynne głównie w Kasie Krajowej i w bankach, na lokatach i na rachunkach bieżących oraz w jednostkach uczestnictwa rynku pieniężnego. Za niewielką część środków nabyły obligacje Skarbu Państwa i papiery dłużne gwarantowane przez Skarb Państwa.

Źródłem finansowania działalności kas są depozyty ich członków. Kasy mają prawną możliwość uzyskania wsparcia finansowego z Kasy Krajowej w formie kredytów płynnościowych, jednak w całym IV kwartale 2018 r. nie korzystały z tej formy wsparcia. Ze względu na strukturę finansowania, kasy utrzymywały dużą nadwyżkę środków płynnych.

Tabela 22. Środki płynne w tys. zł – kasy działające

Rodzaj	2017-12	2018-03	2018-06	2018-09	2018-12
Gotówka	73 332	70 738	72 768	72 524	69 166
Środki na rachunkach bankowych	265 337	301 041	279 257	299 351	292 586
Obligacje Skarbu Państwa	105 135	125 244	129 062	126 203	123 635
Papiery gwarantowane przez Skarb Państwa	20 758	20 804	20 997	20 263	17 411
Lokaty w Kasie Krajowej	1 587 455	1 528 140	1 431 165	1 616 415	1 669 371
Lokaty w bankach	245 036	231 179	176 273	155 924	191 965
Jednostki uczestnictwa funduszy rynku pieniężnego	302 822	329 013	296 631	20 966	19 565
<b>Razem</b>	<b>2 599 874</b>	<b>2 606 159</b>	<b>2 406 153</b>	<b>2 311 647</b>	<b>2 383 699</b>

Wykres 18. Struktura środków płynnych kas - stan na koniec IV kwartału 2018 r. – kasy działające



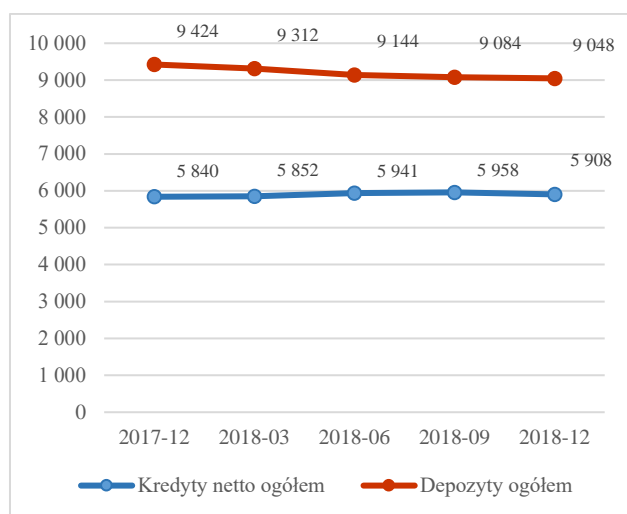
Istotna dodatnia różnica pomiędzy kwotą pozyskanych depozytów, a wartością portfela udzielonych pożyczek i kredytów wpływa na niską rentowność kas.

Tabela 23. Relacja kredytów do depozytów ogółem w tys. zł – kasy działające

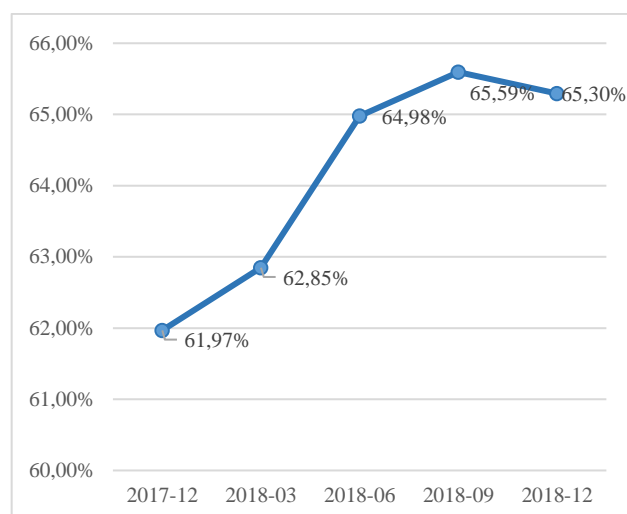
Wyszczególnienie	2017-12	2018-03	2018-06	2018-09	2018-12
Kredyty netto ogółem	5 839 795	5 852 481	5 941 314	5 958 348	5 908 131
Depozyty ogółem	9 423 971	9 312 259	9 143 758	9 083 593	9 048 327
Środki niewykorzystane na działalność kredytową	3 584 175	3 459 778	3 202 444	3 125 244	3 140 196
Finansowanie działalności kredytowej z depozytów	61,97%	62,85%	64,98%	65,59%	65,30%



Wykres 19. Rozwój portfela kredytów i depozytów - w mln zł



Wykres 20. Relacja kredytów do depozytów ogółem



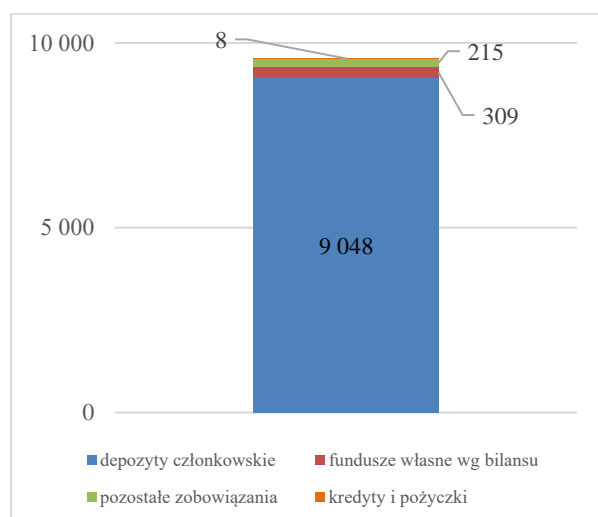
## Rozdział 6 Źródła finansowania działalności kas

Według stanu na koniec IV kwartału 2018 r. głównym źródłem finansowania działalności kas były depozyty członków (przede wszystkim oszczędności osób fizycznych) w wysokości 9 048 mln zł. Łącznie depozyty członków kas stanowiły 94,4% wartości aktywów. Wartość depozytów na koniec IV kwartału 2018 r. uległa obniżeniu o ponad 376 mln zł w stosunku do początku 2018 roku.

Tabela 24. Struktura źródeł finansowania działalności kas w tys. zł (grudzień 2018 r.) – kasy działające

Wyszczególnienie	Wartość
Fundusze własne wg bilansu	308 659
<b>Zobowiązania długoterminowe, w tym</b>	<b>1 130 784</b>
- depozyty członkowskie	1 054 542
- kredyty i pożyczki	4 606
<b>Zobowiązania krótkoterminowe, w tym</b>	<b>8 138 307</b>
- depozyty członkowskie	7 993 785
- kredyty i pożyczki	3 553

Wykres 21. Struktura źródeł finansowania działalności kas w mln. zł (grudzień 2018 r.) – kasy działające



Kredyty (zaciągnięte w Kasie Krajowej) stanowią 0,09% aktywów kas. Fundusze własne (wg bilansu) stanowią 3,22% wartości aktywów.

Tabela 25. Zobowiązania finansowe w podziale na podmioty i produkty w tys. zł (grudzień 2018 r.) – kasy działające

Wyszczególnienie	Zobowiązania finansowe wg wartości bilansowej w podziale na podmioty i produkty				
	Oszczędności	Zabezpieczenia pieniężne	Kredyty i pożyczki	w tym: środki z funduszu stabilizacyjnego	Inne
Duże przedsiębiorstwa	7	0	0	0	0
MSP	9 408	0	0	0	392
Przedsiębiorcy indywidualni	45 760	0	0	0	0
Osoby prywatne	8 972 758	2 160	0	0	1 678
Rolnicy indywidualni	8 082	0	0	0	1
Instytucje niekomercyjne działające na rzecz gospodarstw domowych	10 151	0	0	0	0
Kasa Krajowa	1	0	8 159	4 267	0
Inne	0	0	0	0	424
<b>Suma</b>	<b>9 046 167</b>	<b>2 160</b>	<b>8 159</b>	<b>4 267</b>	<b>2 495</b>

## Struktura depozytów

Według danych sprawozdawczych kas na koniec IV kwartału 2018 r., w strukturze depozytów dominowały depozyty z terminem wymagalności do 12 miesięcy włącznie, natomiast w ujęciu podmiotowym depozyty osób fizycznych stanowiły 99,2% depozytów ogółem.

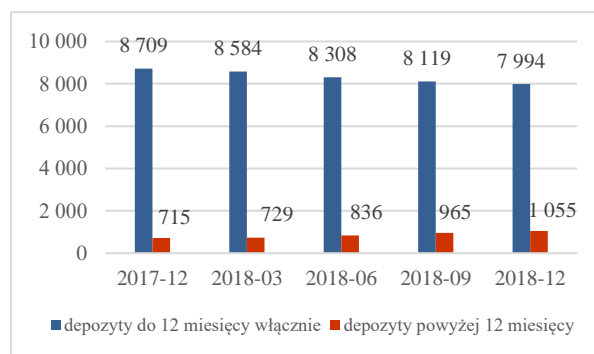
Tabela 26. Wartość depozytów w tys. zł – kasy działające na koniec IV kwartału 2018r.

Wyszczególnienie	2017-12	2018-03	2018-06	2018-09	2018-12
<b>Depozyty ogółem</b>	<b>9 423 971</b>	<b>9 312 259</b>	<b>9 143 758</b>	<b>9 083 593</b>	<b>9 048 327</b>
<b>W tym depozyty ogółem kas zobowiązanych do realizacji programów naprawczych</b>	<b>8 918 272</b>	<b>8 808 284</b>	<b>8 633 362</b>	<b>8 565 016</b>	<b>8 523 585</b>
depozyty do 12 miesięcy włącznie	8 709 031	8 583 561	8 308 242	8 118 513	7 993 785
depozyty powyżej 12 miesięcy	714 939	728 698	835 516	965 080	1 054 542

Tabela 27. Struktura depozytów wg podmiotów (grudzień 2018 r.) dane w tys. zł – kasy działające

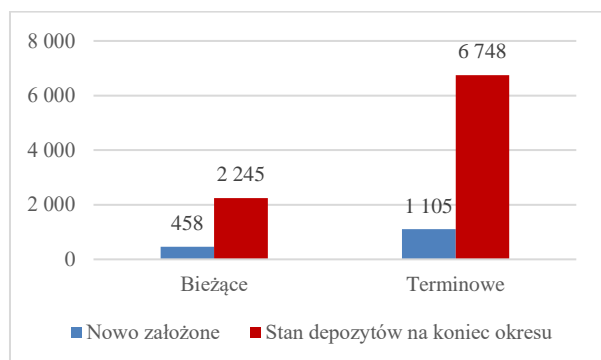
Wyszczególnienie	Wartość	% udział
Duże przedsiębiorstwa	7	0,00%
MSP	9 408	0,10%
Przedsiębiorcy indywidualni	45 760	0,51%
Osoby prywatne	8 974 918	99,19%
Rolnicy indywidualni	8 082	0,09%
Instytucje niekomercyjne	10 151	0,11%
Kasa Krajowa	1	0,00%
<b>Suma</b>	<b>9 048 327</b>	<b>100,00%</b>

Wykres 22. Struktura depozytów w mln zł – kasy działające

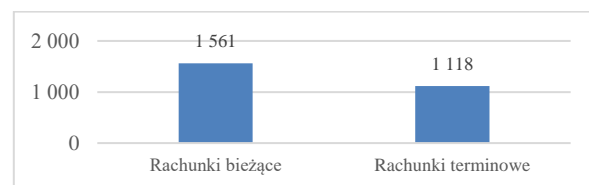


Wśród zgromadzonych w kasach depozytów dominowały depozyty terminowe (75,0%), natomiast liczba rachunków terminowych była znacząco niższa od liczby rachunków bieżących.

**Wykres 23. Struktura depozytów w mln zł (grudzień 2018 r.) – kasy działające**



**Wykres 24. Liczba rodzajów rachunków depozytowych w tys. (grudzień 2018 r.) – kasy działające**

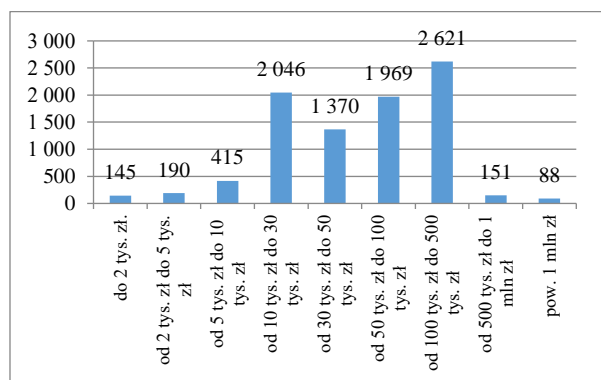


**Tabela 28. Średnia wartość depozytu (grudzień 2018 r.) w zł – kasy działające**

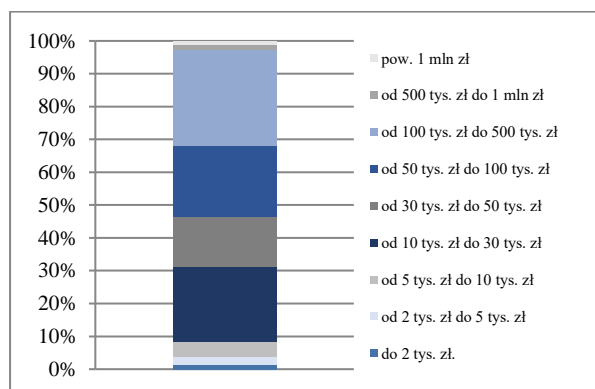
Wyszczególnienie	Terminowy	Bieżący
Wszystkie kasy	6 037	1 438

Wśród depozytów terminowych - pod względem ich wielkości - dominują depozyty o wartości od 100 do 500 tys. zł, które stanowią 30,7% ogółu depozytów terminowych i 31,8% wartości ogółem zgromadzonych depozytów (bieżących i terminowych). Liczba depozytów o wartości powyżej 100 tys. zł stanowi 1,18% liczby rachunków depozytów terminowych.

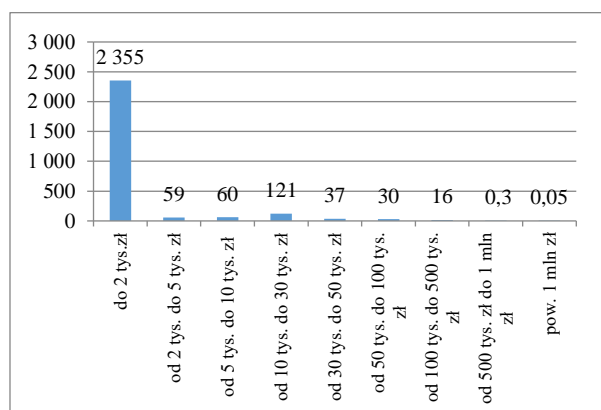
**Wykres 25. Struktura depozytów ogółem wg kwoty w mln zł (grudzień 2018 r.) – kasy działające**



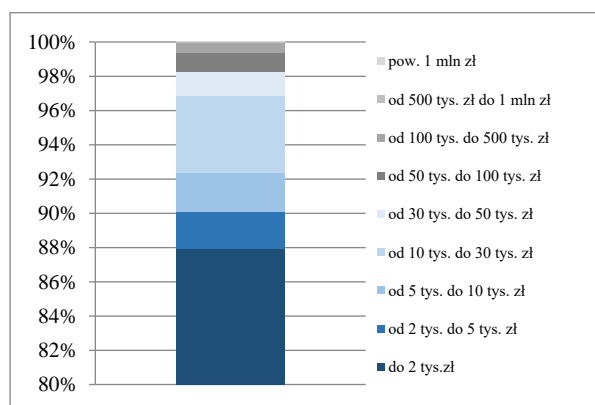
**Wykres 26. Struktura depozytów ogółem wg kwoty (grudzień 2018 r.) – kasy działające**



**Wykres 27. Struktura depozytów ogółem wg ilości rachunków w tys. (grudzień 2018 r.) – kasy działające**



**Wykres 28. Struktura depozytów ogółem pod względem ilości rachunków (grudzień 2018 r.)**

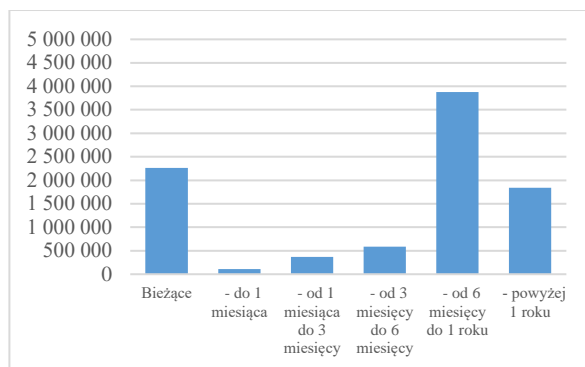


W strukturze zobowiązań z tytułu depozytów - uwzględniając terminy pierwotne - dominują zobowiązania z terminem od 6 miesięcy do 1 roku, które stanowią 42,9% zobowiązań z tytułu oszczędności członków kas.

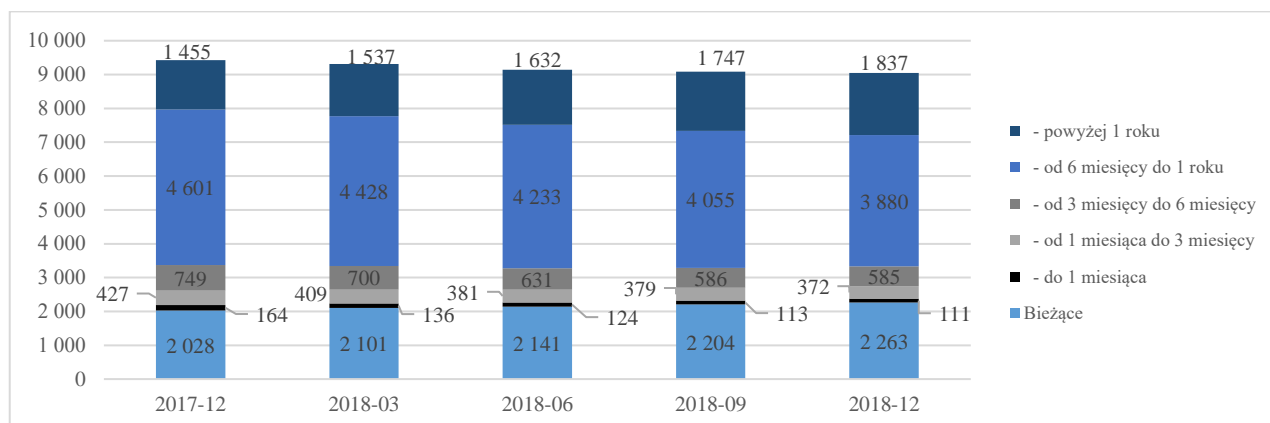
Tabela 29. Zobowiązania z tytułu oszczędności wg wartości bilansowej w podziale na terminy pierwotne w tys. zł (grudzień 2018 r.) – kasy działające

Wyszczególnienie	Wartość depozytów	Udział
Bieżące	2 263 064	25,01%
Z terminem:		
- do 1 miesiąca	111 291	1,23%
- od 1 miesiąca do 3 miesięcy	371 563	4,11%
- od 3 miesięcy do 6 miesięcy	584 778	6,46%
- od 6 miesięcy do 1 roku	3 880 293	42,88%
- powyżej 1 roku	1 837 339	20,31%
<b>Razem</b>	<b>9 048 327</b>	<b>100,00%</b>

Wykres 29. Zobowiązania z tytułu oszczędności wg wartości bilansowej w podziale na terminy pierwotne w tys. zł (grudzień 2018 r.) – kasy działające

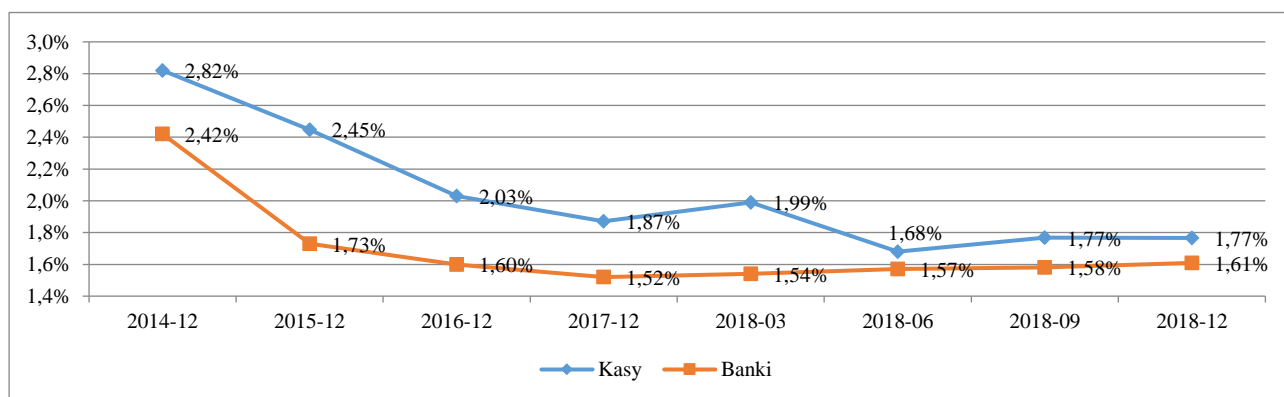


Wykres 30. Struktura depozytów wg terminów pierwotnych mln zł – kasy działające na koniec IV kwartału 2018r.



W IV kwartale 2018 r. spadło średnie oprocentowanie depozytów w kasach. Jednocześnie jego wartość była większa niż średnie oprocentowanie depozytów zgromadzonych w bankach.

Wykres 31. Średnie oprocentowanie depozytów w kasach i bankach



## Rozdział 7 Fundusze własne i adekwatność kapitałowa

Na koniec IV kwartału 2018 r. wartość funduszy własnych kas prowadzących działalność w stosunku do początku 2018 r. obniżyła się o 57,5 mln zł.

Tabela 30. Adekwatność kapitałowa kas (kasy działające na koniec IV kwartału 2018 r.)

Wyszczególnienie	Wartość (w tys. zł)					Zmiana w okresie 12 miesięcy	
	2017-12	2018-03	2018-06	2018-09	2018-12	tys. zł	%
Suma bilansowa	9 986 613	9 857 507	9 672 192	9 643 405	9 580 200	-406 413	-4,07%
Fundusze własne wg ustawy o skok	356 420	348 010	405 487	383 982	298 937	-57 483	-16,13%
Wymóg kapitałowy obliczony zgodnie z rozporządzeniem MF	424 426	423 136	424 527	424 597	419 059	-5 366	-1,26%
Nadwyżka/niedobór funduszy własnych w stosunku do wymogu kapitałowego	-68 006	-75 126	-19 040	-40 615	-120 122	-52 116	76,64%
Fundusze własne wg ustawy o skok (po uwzględnieniu wyników inspekcji oraz bieżącego nadzoru analitycznego)	335 774	345 534	399 621	383 675	297 564	-38 210	-11,38%
Niedobór funduszy własnych w stosunku do wymogu kapitałowego (po uwzględnieniu wyników inspekcji oraz bieżącego nadzoru analitycznego)	-87 619	-77 479	-24 613	-40 907	-121 426	-33 807	38,58%

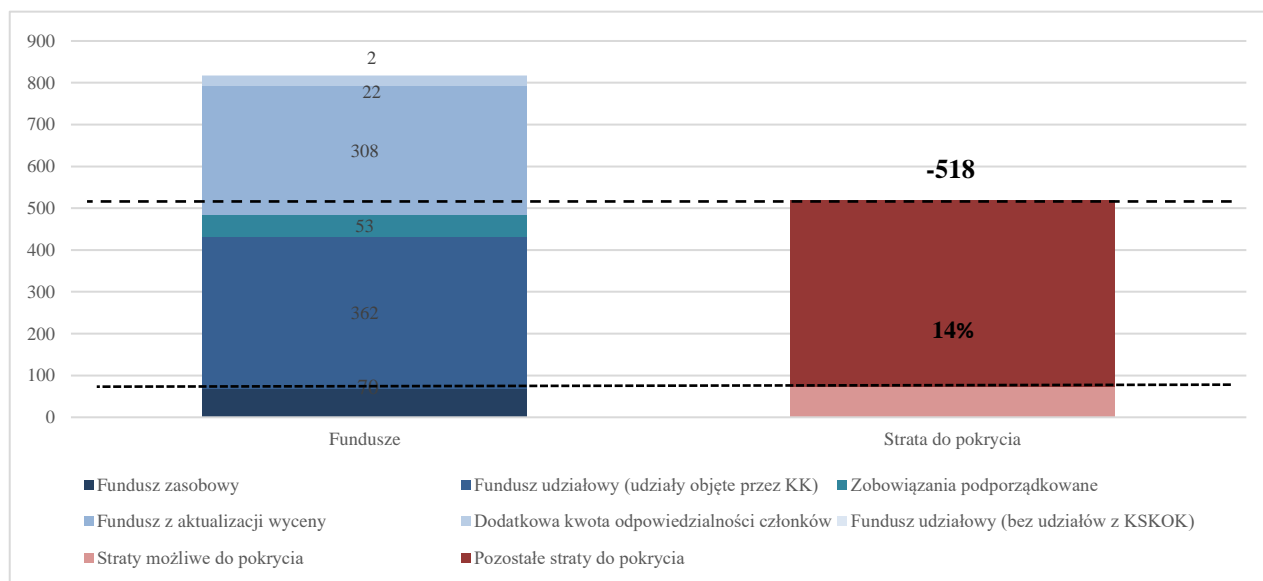
Istotne znaczenie dla oceny wielkości funduszy własnych stanowi ich struktura. Fundusze własne, które mogą być przeznaczone na pokrycie strat, stanowią 83,29% wartości łącznych niepokrytych strat w sektorze kas. Fundusz zasobowy oraz udziałowy (bez zaangażowania Kasy Krajowej) stanowi 13,88% wartości łącznych niepokrytych strat w sektorze kas.

Fundusz udziałowy kas objęty przez Kasę Krajową stanowi 69,84% wartości łącznych niepokrytych strat w sektorze kas. Fundusz z aktualizacji wyceny wyniósł 308,1 mln zł przy czym należy pamiętać, że nie może służyć pokrywaniu strat. Na uwagę zasługuje spadek strat z lat ubiegłych o 33,8 mln zł. W statutach większości kas wprowadzone zostały postanowienia zobowiązujące członków kas do pokrywania strat do wysokości dwukrotności wpłaconych udziałów.

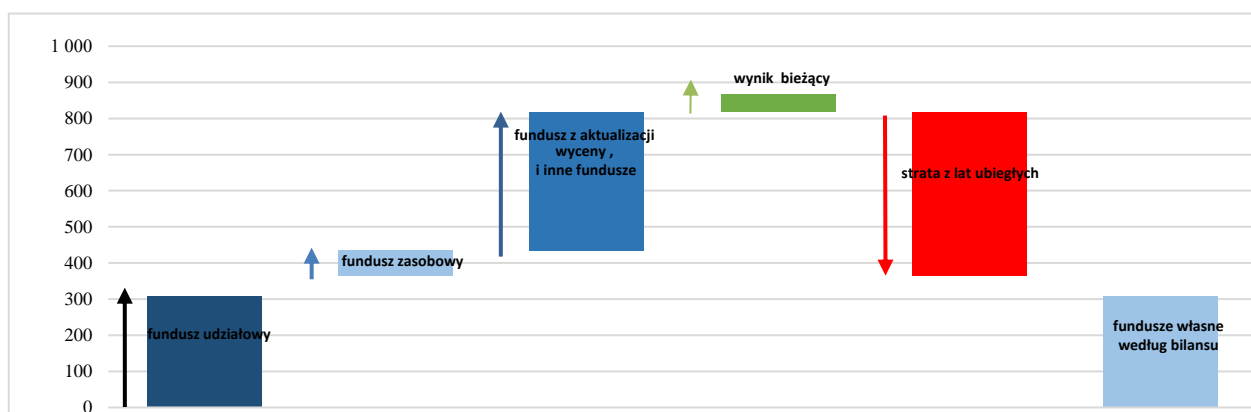
Tabela 31. Struktura funduszy własnych kasy działające na koniec IV kwartału 2018r. (dane w tys. zł)

Wyszczególnienie	2017-12	2018-03	2018-06	2018-09	2018-12	Zmiana w okresie 12 miesięcy	Zmiana % w okresie 12 miesięcy
Fundusz udziałowy (bez udziałów z KSKOK)	75 943	70 839	71 348	19 806	2 223	-73 721	-97,07%
Fundusz udziałowy (udziały objęte przez KK)	290 257	289 378	290 267	342 512	361 787	71 530	24,64%
Fundusz zasobowy	113 425	113 499	69 046	69 518	69 692	-43 733	-38,56%
Zobowiązania podporządkowane	3 256	3 256	2 226	1 912	53 492	50 236	1543,10%
Fundusz z aktualizacji wyceny	400 734	404 021	400 003	390 366	308 111	-92 623	-23,11%
Dodatkowa kwota odpowiedzialności członków	24 580	23 357	20 783	21 332	22 296	-2 284	-9,29%
Zaangażowania kapitałowe	-1	-1	-1	-1	-1	0	33,33%
Straty do pokrycia	-551 774	-556 154	-448 000	-461 339	-518 018	33 756	-6,12%
<b>Suma funduszy własnych</b>	<b>356 420</b>	<b>348 010</b>	<b>405 487</b>	<b>383 982</b>	<b>298 937</b>	<b>-57 483</b>	<b>-16,13%</b>

**Wykres 32. Wielkość możliwej do pokrycia straty z funduszy własnych - kasy działające na koniec IV kwartału 2018r. (dane w mln zł)**



**Wykres 33. Struktura funduszy własnych - kasy działające na koniec IV kwartału 2018 r. (dane w mln zł)**



W okresie od stycznia 2013 r. do końca 2016 r. przeprowadzono inspekcje we wszystkich kasach. Począwszy od roku 2017 rozpoczęto nowy cykl inspekcji. Wartość wyników finansowych w kasach działających na koniec IV kwartału 2018 r. - zgodnie z ustaleniami nadzoru - powinna być skorygowana o 1,37 mln zł.

Według metodologii obliczania wymogu kapitałowego, ustalonej w rozporządzeniu Ministra Finansów, wymóg kapitałowy dla kas prowadzących działalność zgodnie ze sprawozdawczością na koniec IV kwartału 2018 r. wyniósł 419 mln zł, a niedobór kapitału dla współczynnika wypłacalności na poziomie 5% wyniósł 120,1 mln zł. Uwzględniając dodatkowo ustalenia nadzoru inspekcyjnego i analitycznego, niedobór funduszy własnych wzrósł do kwoty 121,4 mln zł.

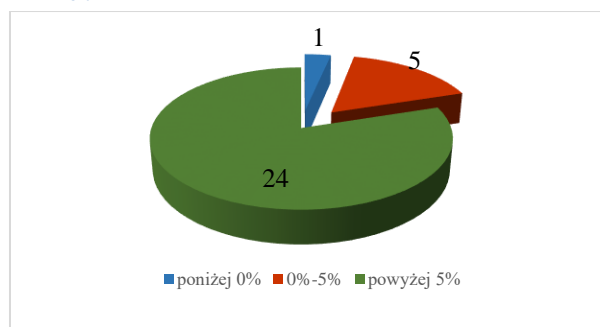
**Tabela 32. Współczynnik wypłacalności kas prowadzących działalność na koniec IV kwartału 2018 r.**

Wyszczególnienie	2017-12	2018-03	2018-06	2018-09	2018-12
Współczynnik wypłacalności	4,20%	4,11%	4,78%	4,52%	3,57%
Współczynnik wypłacalności (po korektach inspekcyjnych oraz bieżącego nadzoru analitycznego)	3,97%	4,08%	4,71%	4,52%	3,55%

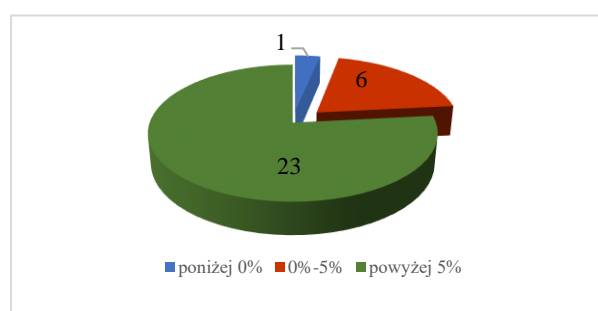
Tabela 33. Liczba kas pod względem poziomu współczynnika wypłacalności oraz udziały tych kas w aktywach

Poziom współczynnika wypłacalności	Liczba kas					Udział w aktywach sektora kas				
	2017-12	2018-03	2018-06	2018-09	2018-12	2017-12	2018-03	2018-06	2018-09	2018-12
poniżej 0%	2	3	3	2	1	6%	7%	5%	5%	3%
0%-5%	4	5	5	7	5	78%	78%	80%	82%	81%
powyżej 5%	28	26	25	23	24	16%	15%	15%	13%	16%

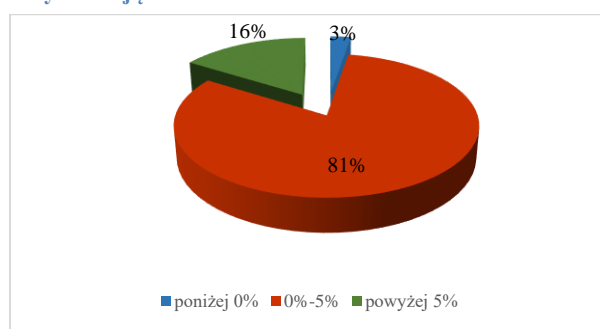
Wykres 34. Podział kas z uwagi na poziom wykazywanego współczynnika wypłacalności (grudzień 2018 r.) – kasy działające



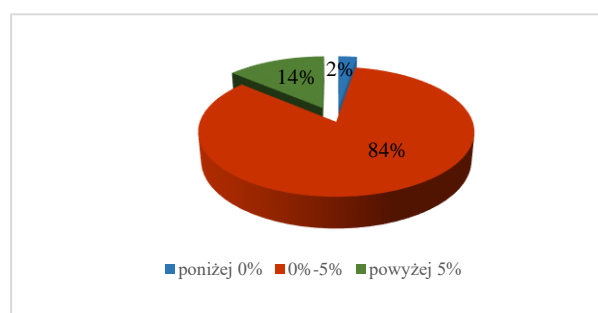
Wykres 36. Podział kas z uwagi na poziom wykazywanego współczynnika wypłacalności (grudzień 2018 r.) z uwzględnieniem korekt nadzoru inspekcyjnego i analitycznego – kasy działające



Wykres 35. Udziały w aktywach kas z uwzględnieniem poziomu współczynnika wypłacalności (grudzień 2018 r.) – kasy działające



Wykres 37. Udziały w aktywach kas z uwzględnieniem poziomu współczynnika wypłacalności (grudzień 2018 r.) z uwzględnieniem korekt nadzoru inspekcyjnego oraz analitycznego – kasy działające



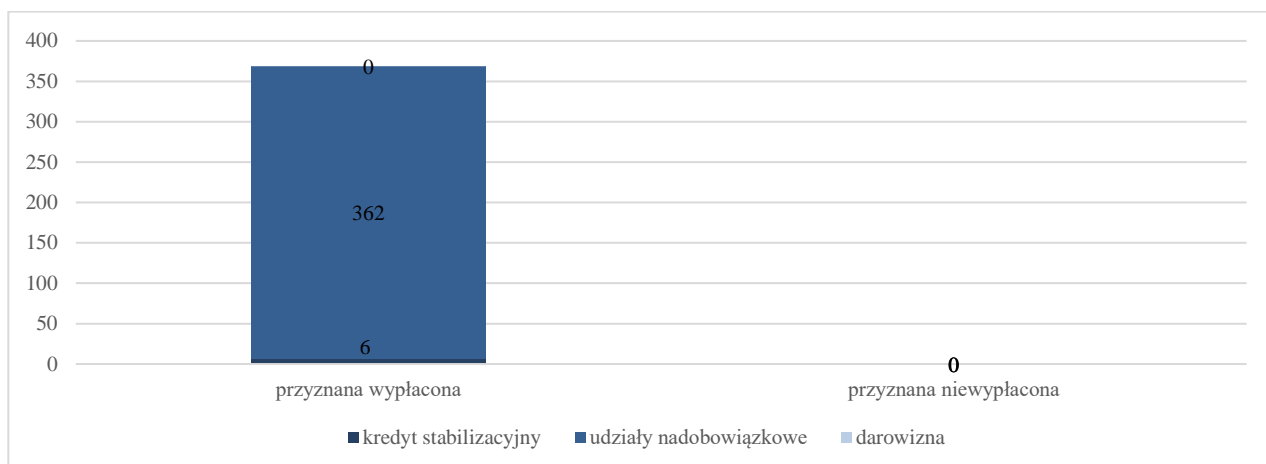
## Rozdział 8 Efektywność pomocy z Kasy Krajowej

Na koniec IV kwartału 2018 r. łączne środki przeznaczone przez Kasę Krajową na wsparcie kas wynosiły 488,5 mln zł, przy czym środki pomocowe (w łącznej kwocie 368,1 mln zł) otrzymało 18 z 30 działających obecnie kas (niektóre z tych 18 kas otrzymało pomoc od Kasy Krajowej zarówno w formie kredytu stabilizacyjnego jak i w formie objęcia udziałów nadobowiązkowych), w tym:

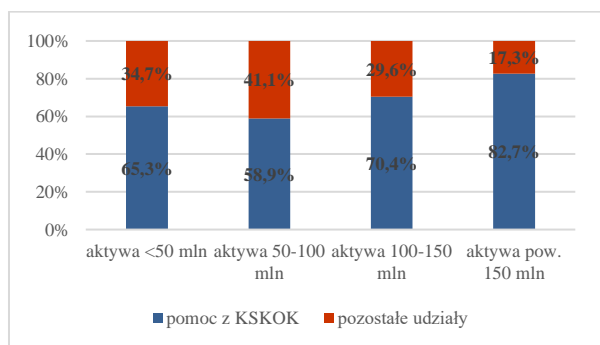
- 10 kas otrzymało pomoc w formie kredytu stabilizacyjnego na łączną kwotę 6,3 mln zł – całość została wypłacona;
- 18 kas otrzymało pomoc w formie objętych udziałów nadobowiązkowych na łączną kwotę 291,8 mln zł – z czego wypłacono całość, która bezpośrednio zasilą fundusze własne tych kas;
- 1 kasa - otrzymała pomoc w formie objęcia wyemitowanych przez nią 10-letnich podporządkowanych obligacji własnych na okaziciela o łącznej wartości 70 mln zł.

Według stanu na koniec IV kwartału 2018 r. w Kasie Krajowej stan wolnych środków funduszu stabilizacyjnego do wykorzystania wynosił 21,6 mln zł.

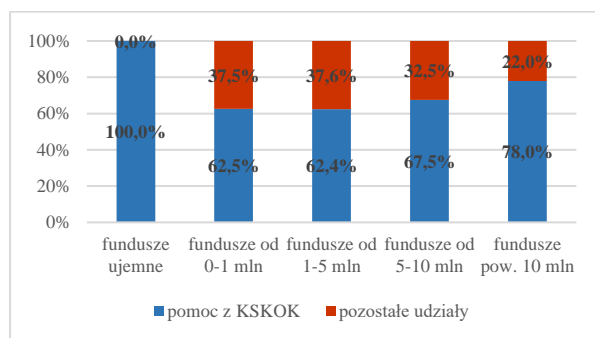
Wykres 38. Wielkość udzielonej dotychczas przez Kasę Krajową pomocy ze względu na jej rodzaj (grudzień 2018 r.)



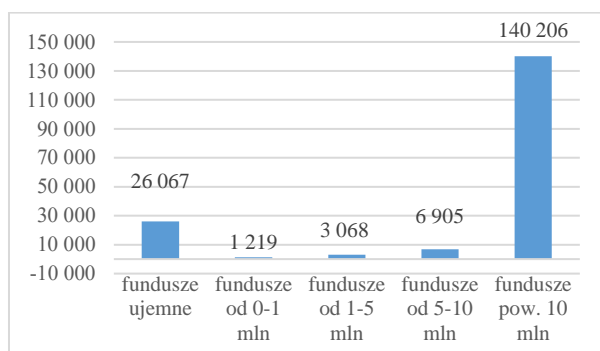
Wykres 39. Udział pomocy w formie udziałów nadobowiązkowych w funduszu udziałowym kas działających na koniec IV kwartału 2018 r. wg sumy bilansowej (dotyczy kas które otrzymały pomoc)



Wykres 40. Udział pomocy w formie udziałów nadobowiązkowych w funduszu udziałowym kas działających na koniec IV kwartału 2018 r. wg funduszy własnych (dotyczy kas, które otrzymały pomoc)



Wykres 41. Średnia wielkość pomocy przyznana kasom wg wielkości funduszy własnych (tys. zł) – kasy działające na koniec IV kwartału 2018r.



Wykres 42. Średnia wielkość pomocy przyznana kasom wg sumy bilansowej (tys. zł) – kasy działające na koniec IV kwartału 2018r.

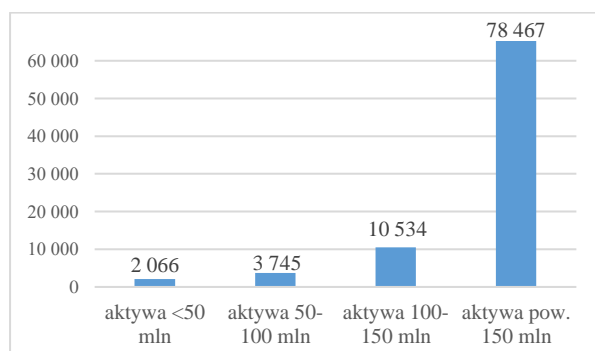




Tabela 34 Kasy działające na koniec IV kwartału 2018 roku, które otrzymały pomoc z Kasy Krajowej

Wyszczególnienie	Liczba kas	Kwota pomocy udzielonej (w tys. zł)	Fundusze własne (w tys. zł)	Łączny wynik (w tys. zł)
Kasy wykazujące zysk bieżący	12	329 239	348 622	81 696
Kasy wykazujące stratę bieżącą	6	38 975	-105 907	-36 685

Wśród kas, które nie otrzymały pomocy z Kasy Krajowej, 1 kasa wykazała stratę na koniec IV kwartału 2018 r. – w wysokości ok. 0,2 mln zł.

Tabela 35. Kasy działające na koniec IV kwartału 2018 roku, które nie otrzymały pomocy z Kasy Krajowej

Wyszczególnienie	Liczba kas	Kwota pomocy udzielonej (w tys. zł)	Fundusze własne (w tys. zł)	Łączny wynik (w tys. zł)
Kasy wykazujące zysk bieżący	11	0	55 434	3 145
Kasy wykazujące stratę bieżącą	1	0	789	-200

## Rozdział 9 Wyniki sektora skok

Tabela 36. Wybrane pozycje rachunku zysków i strat (w tys. zł) – kasy działające na koniec IV kwartału 2018r.

Lp.	Wyszczególnienie	2017-12	2018-03	2018-06	2018-09	2018-12
1	<b>Przychody z całokształtu działalności</b>	<b>1 836 755</b>	<b>230 983</b>	<b>472 645</b>	<b>716 617</b>	<b>1 020 846</b>
	<b>Przychody z działalności podstawowej</b>	<b>813 915</b>	<b>209 871</b>	<b>430 184</b>	<b>653 804</b>	<b>888 811</b>
	z tytułu odsetek	705 302	187 991	385 157	586 695	787 341
	z tytułu prowizji i opłat	104 337	19 848	41 202	61 283	80 131
	Inne	4 275	0	0	0	0
	<b>Pozostałe przychody operacyjne</b>	<b>765 310</b>	<b>21 112</b>	<b>42 462</b>	<b>62 813</b>	<b>132 035</b>
2	<b>Koszty uzyskania przychodów z całokształtu działalności</b>	<b>1 765 037</b>	<b>154 792</b>	<b>320 246</b>	<b>480 371</b>	<b>651 575</b>
	<b>Koszty działalności operacyjnej</b>	<b>587 307</b>	<b>133 168</b>	<b>278 192</b>	<b>415 690</b>	<b>561 910</b>
	z tytułu odsetek	186 556	42 288	83 228	123 663	163 866
	z tytułu opłat i prowizji	25 091	6 443	13 279	19 820	22 128
	amortyzacja	6 481	1 635	3 278	5 131	6 983
	zużycie materiałów i energii	8 380	2 072	4 415	6 180	8 609
	usługi obce	131 649	28 757	60 030	91 615	130 381
	podatki i opłaty	3 018	911	1 785	2 637	4 308
	wynagrodzenia i ubezpieczenia społeczne	133 311	34 274	73 515	107 911	142 847
	pozostałe koszty rodzajowe	92 819	16 787	38 600	58 667	82 700
	Inne	0	0	0	0	0
	<b>Pozostałe koszty operacyjne</b>	<b>452 522</b>	<b>21 605</b>	<b>42 054</b>	<b>64 681</b>	<b>89 665</b>
3	<b>Wynik z działalności podstawowej, w tym</b>	<b>226 608</b>	<b>76 494</b>	<b>151 658</b>	<b>237 602</b>	<b>325 237</b>
	Wynik z tytułu odsetek	518 746	147 544	305 419	468 347	643 150
	Wynik z tytułu opłat i prowizji	79 246	13 405	27 924	41 463	58 004
4	<b>Wynik z działalności operacyjnej, w tym</b>	<b>539 396</b>	<b>6 717</b>	<b>6 356</b>	<b>33 708</b>	<b>58 619</b>
	Różnica z aktualizacji wartości kredytów i pożyczek	306 293	36 867	57 858	47 424	26 528
5	<b>Wynik finansowy brutto</b>	<b>71 718</b>	<b>6 720</b>	<b>6 356</b>	<b>33 708</b>	<b>58 618</b>
6	<b>Podatek dochodowy</b>	<b>5 183</b>	<b>4 145</b>	<b>10 112</b>	<b>15 517</b>	<b>11 214</b>
7	<b>Wynik finansowy netto</b>	<b>66 600</b>	<b>2 550</b>	<b>-3 526</b>	<b>18 483</b>	<b>47 957</b>

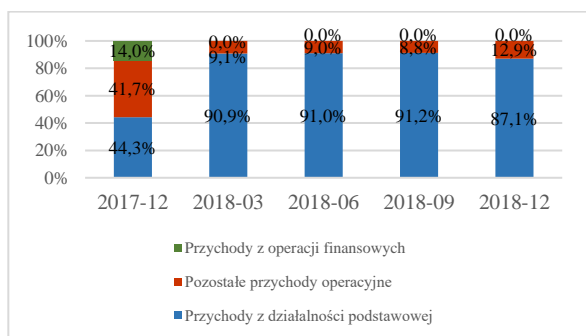
## Przychody

Przychody z działalności podstawowej wzrosły w IV kwartale 2018 r. o prawie 74,9 mln zł, tj. o 9,2% w stosunku do końca IV kwartału 2017 roku. Udział przychodów z działalności podstawowej w przychodach działalności spadł kwartał do kwartału o 4,17 p.p. do 87,1 % na koniec IV kwartału 2018 r.

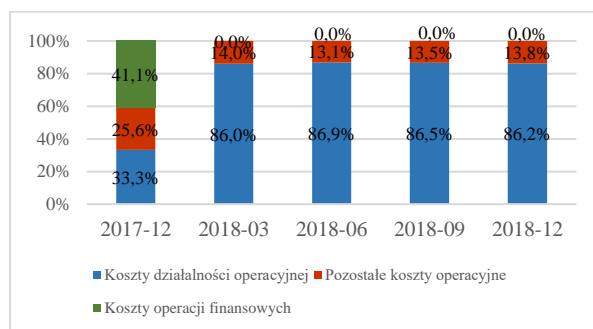
## Koszty

W IV kwartale 2018 r. koszty działalności operacyjnej stanowiły 86,2% kosztów działalności.

Wykres 43. Struktura przychodów z działalności SKOK – kasy działające na koniec IV kwartału 2018 r.



Wykres 44. Struktura kosztów z działalności SKOK – kasy działające na koniec IV kwartału 2018 r.



Istotny wpływ na poziom kosztów działalności podstawowej miały koszty usług obcych i wynagrodzeń, których udział w IV kwartale 2018 r. w strukturze wyniósł 48,6% i był wyższy niż w poprzednim kwartale o 0,6 p.p..

Wykres 45. Struktura kosztów działalności operacyjnej kas – kasy działające na koniec IV kwartału 2018 r.

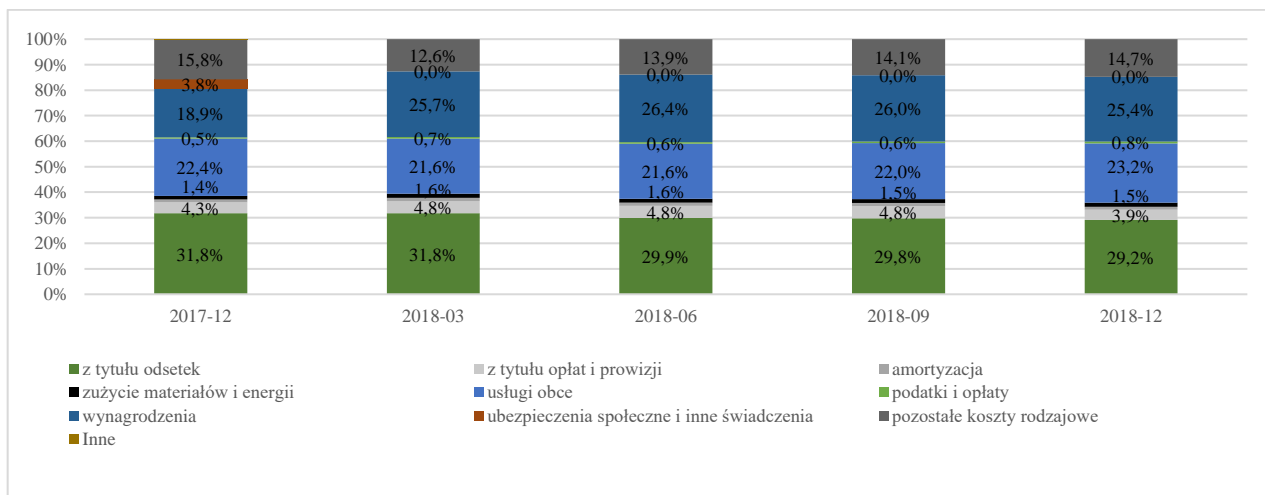


Tabela 37. Marża i rozpiętość odsetkowa - kasy działające na koniec IV kwartału 2018 r.

Wyszczególnienie	2015-12	2016-12	2017-12	2018-03	2018-06	2018-09	2018-12
marża odsetkowa *	9,40%	9,94%	10,36%	9,17%	9,30%	9,41%	9,44%
rozpiętość odsetkowa **	10,38%	10,92%	11,15%	9,84%	9,92%	9,99%	9,81%

\*Marża odsetkowa obliczona jako:  $\text{wynik z odsetek} / \text{średnie saldo kredytów brutto} * 100\%$

\*\*Rozpiętość odsetkowa obliczona jako:  $[(\text{odsetki otrzymane} / \text{średnie saldo kredytów brutto}) - (\text{odsetki zapłacone} / \text{średnie saldo depozytów})] * 100\%$

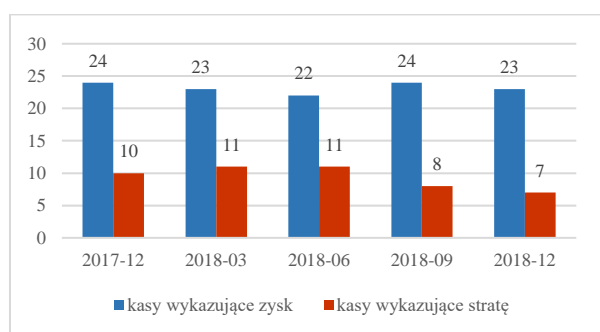
## Wynik finansowy

Kasy prowadzące działalność na koniec IV kwartału 2018 r. wykazały w sprawozdawczości zysk w wysokości 47,96 mln zł, wobec zysku na koniec IV kwartału 2017 r. w wysokości 66,6mln zł.

Tabela 38. Liczba skok prowadzących działalność na koniec okresu sprawozdawczego wg uzyskanego wyniku finansowego netto

Wyszczególnienie	2017-12	2018-03	2018-06	2018-09	2018-12
<b>Liczba SKOK ogółem</b>	<b>34</b>	<b>34</b>	<b>33</b>	<b>32</b>	<b>30</b>
- liczba kas wykazujących zysk bieżący	24	23	22	24	23
- udział w aktywach sektora	90,51%	90,46%	21,80%	95,81%	95,70%
- łączna wartość zysku netto (w tys. zł)	70 378	6 495	4 814	19 642	84 841
- liczba kas wykazujących stratę bieżącą	10	11	11	8	7
- udział w aktywach sektora	9,49%	9,54%	78,20%	4,19%	4,30%
- łączna wartość strat netto (w tys. zł)	-36 655	-4 333	-9 298	-3 091	-36 885

Wykres 46. Udział kas wykazujących zysk i stratę w aktywach sektora skok



Wykres 47. Liczba kas wg uzyskanego wyniku finansowego netto

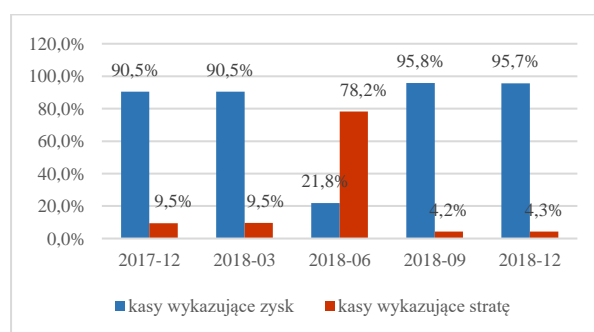
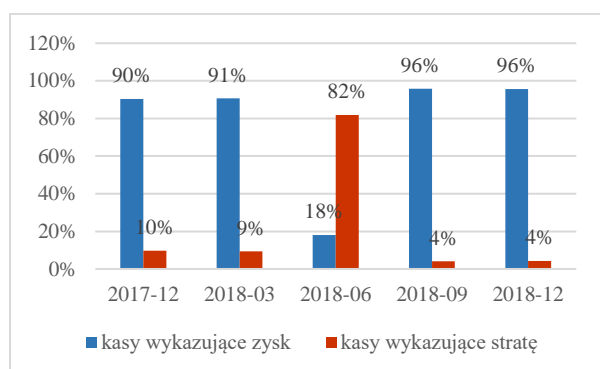


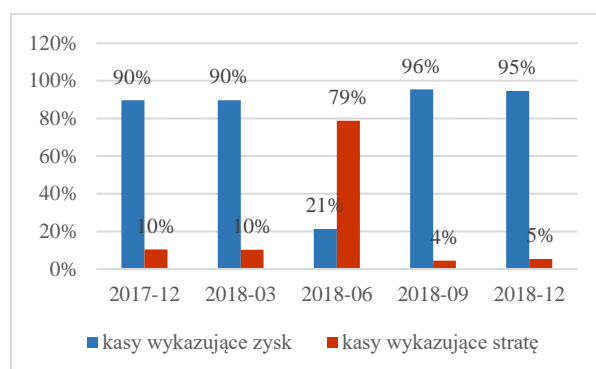
Tabela 39. Wartość udzielonych kredytów i depozytów w kasach prowadzących działalność na koniec okresu sprawozdawczego - w tys. zł

Wyszczególnienie	2017-12	2018-03	2018-06	2018-09	2018-12
<b>Kredyty w sektorze skok</b>	<b>6 044 504</b>	<b>6 046 986</b>	<b>6 077 276</b>	<b>6 079 155</b>	<b>5 908 131</b>
Kredyty kas wykazujących zysk netto	5 458 077	5 481 133	1 100 876	5 828 550	5 654 680
Kredyty kas wykazujących stratę netto	586 427	565 853	4 976 400	250 605	253 450
<b>Udział kredytów kas wykazujących zysk netto w kredytach sektora skok (w %)</b>	<b>90%</b>	<b>91%</b>	<b>18%</b>	<b>96%</b>	<b>96%</b>
<b>Udział kredytów kas wykazujących stratę netto w kredytach sektora skok (w %)</b>	<b>10%</b>	<b>9%</b>	<b>82%</b>	<b>4%</b>	<b>4%</b>
<b>Depozyty w sektorze skok</b>	<b>9 805 400</b>	<b>9 671 250</b>	<b>9 376 071</b>	<b>9 282 638</b>	<b>9 048 327</b>
Depozyty kas wykazujących zysk netto	8 788 135	8 682 391	1 989 331	8 868 620	8 564 024
Depozyty kas wykazujących stratę netto	1 017 264	988 859	7 386 741	414 018	484 303
<b>Udział depozytów kas wykazujących zysk netto w depozytach sektora skok (w %)</b>	<b>90%</b>	<b>90%</b>	<b>21%</b>	<b>96%</b>	<b>95%</b>
<b>Udział depozytów kas wykazujących stratę netto w depozytach sektora skok (w %)</b>	<b>10%</b>	<b>10%</b>	<b>79%</b>	<b>4%</b>	<b>5%</b>

**Wykres 48. Udział portfeli kredytowych kas wykazujących zysk i stratę w kredytach sektora skok**



**Wykres 49. Udział w depozytach kas wykazujących zysk i stratę w depozytach sektora skok**



**Tabela 40. Wybrane miary efektywności sektora skok – kasy działające na koniec IV kwartału 2018r.**

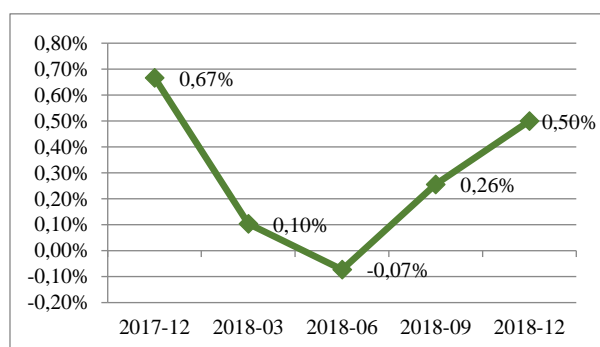
Lp.	Wyszczególnienie/Wskaźnik	2017-12	2018-03	2018-06	2018-09	2018-12
1	Wynik finansowy netto (w tys. zł)	66 600	2 550	-3 526	18 483	47 957
2	Wynik finansowy netto/średnie aktywa (ROA)	0,67%	0,10%	-0,07%	0,26%	0,50%
	Wynik finansowy netto/średnie fundusze podstawowe (ROE)*	18,69%	2,93%	-1,74%	6,42%	16,04%
	Koszty/dochody (C/I)**	119,77	65,91	67,23	66,71	63,73
3	Koszty działania kas (koszty działalności operacyjnej)/wynik z działalności podstawowej (wynik ze sprzedaży)	259,17%	174,11%	183,43%	174,95%	172,77%
	Koszty działania kas (koszty działalności operacyjnej)/wynik z tytułu odsetek	113,22%	90,27%	91,09%	88,76%	87,37%
	Koszty działania kas (koszty działalności operacyjnej)/wynik pozaodsetkowy	741,12%	993,55%	996,26%	1002,56%	968,75%
4	Aktywa na zatrudnionego (w tys. zł)	4 155	4 147	4 121	4 161	4 233

\*W przypadku, gdy fundusze własne są ujemne, wskaźnik ROE nie jest obliczany.

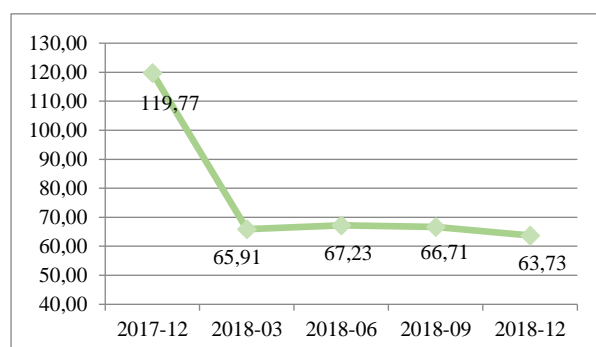
\*\*Bez kosztów i przychodów związanych z aktualizacją portfela kredytowego.

W analizowanym okresie pogorszeniu względem grudnia 2017 roku uległ wskaźnik rentowności ROE, co związane było z obniżeniem poziomu funduszy własnych. Poprawie uległ wskaźnik C/I, którego poziom obniżył się do 63,73%, co oznacza, że koszty (bez uwzględnienia kosztów odpisów aktualizujących) są niższe niż przychody kas, (przy czym jest to związane głównie ze zmianą prezentacji wyników wynikających ze zmian w sprawozdawczości skok od początku 2018 r.).

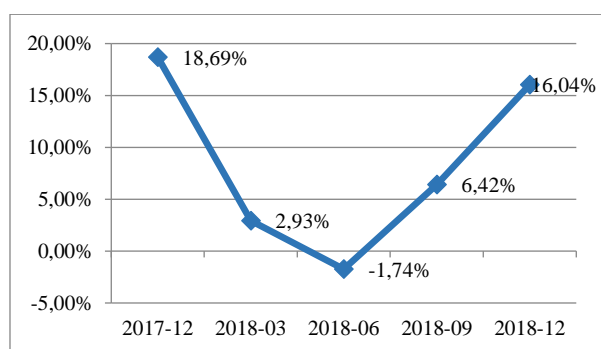
**Wykres 50. Poziom ROA w sektorze SKOK**



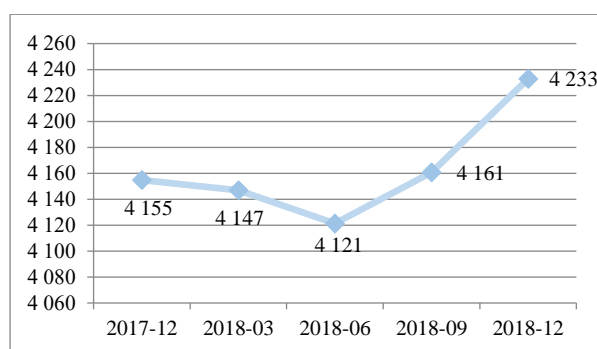
**Wykres 51. Wskaźnik koszty/dochody (C/I) w sektorze SKOK**



Wykres 52. Poziom ROE w sektorze



Wykres 53. Aktywa na zatrudnionego w sektorze SKOK (w tys. zł)

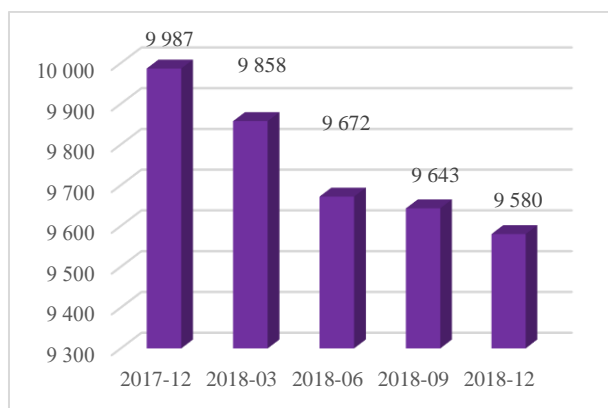


## Rozdział 10 Wybrane dane charakteryzujące sytuację w sektorze skok

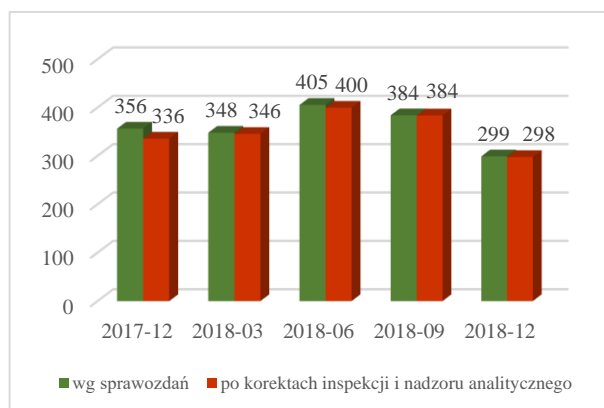
Tabela 41. Wybrane charakterystyki sektora skok (w tys. zł) – kasy działające na koniec IV kwartału 2018 r.

Lp.	Wyszczególnienie	2017-12	2018-03	2018-06	2018-09	2018-12
1	Suma bilansowa	9 986 613	9 857 507	9 672 192	9 643 405	9 580 200
2	Wybrane pozycje rachunku zysków i strat					
	Wynik ze sprzedaży	226 608	76 494	151 658	237 602	325 237
	Wynik z działalności operacyjnej	539 396	6 717	6 356	33 708	58 619
	Wynik z działalności gospodarczej	71 718	0	0	0	0
	Wynik finansowy netto	66 600	2 550	-3 526	18 483	47 957
3	Wybrane pozycje bilansu					
	Aktywa trwałe	6 259 274	5 617 741	5 690 905	5 704 177	5 578 895
	Aktywa obrotowe	3 727 339	4 173 314	3 917 220	3 874 716	3 937 564
	Wartość pożyczek udzielonych członkom przez SKOK ogółem	5 839 795	5 852 481	5 941 314	5 958 348	5 908 131
	Kapitał (fundusz) własny wg bilansu	399 121	398 511	387 474	380 529	308 659
	Zobowiązania i rezerwy na zobowiązania	9 587 492	9 458 976	9 284 660	9 262 876	9 271 541
	Depozyty ogółem	9 423 971	9 312 259	9 143 758	9 083 593	9 048 327
4	Adekwatność kapitałowa SKOK					
	Fundusze własne według ustawy o skok	356 420	348 010	405 487	383 982	298 937
	Wymóg kapitałowy obliczony zgodnie z rozporządzeniem MF	424 426	423 136	424 527	424 597	419 059
	Niedobór/nadwyżka funduszy własnych w stosunku do nowego wymogu kapitałowego	-68 006	-75 126	-19 040	-40 615	-120 122
	Współczynnik kapitałowy obliczony zgodnie z rozporządzeniem MF	4,20%	4,11%	4,78%	4,52%	3,57%
	Fundusze własne wg ustawy o skok (po uwzględnieniu wyników inspekcji oraz bieżącego nadzoru analitycznego)	335 774	345 534	399 621	383 675	297 564
	Niedobór/nadwyżka funduszy własnych w stosunku do nowego wymogu kapitałowego	-87 619	-77 479	-24 613	-40 907	-121 426
	Współczynnik kapitałowy obliczony zgodnie z rozporządzeniem MF (po uwzględnieniu wyników inspekcji oraz bieżącego nadzoru analitycznego)	3,97%	4,08%	4,71%	4,52%	3,55%

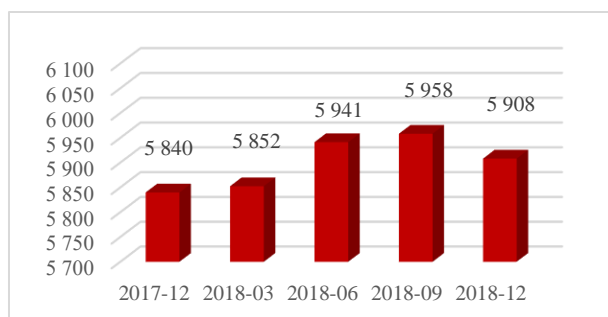
**Wykres 54. Suma bilansowa SKOK (w mln zł) – kasy działające na koniec IV kwartału 2018 r.**



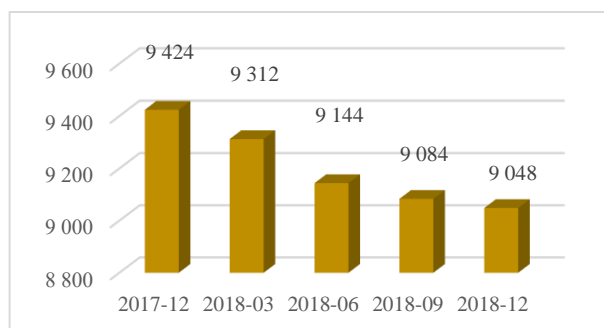
**Wykres 55. Kapitał (fundusz) własny SKOK (w mln zł) – kasy działające na koniec IV kwartału 2018 r.**



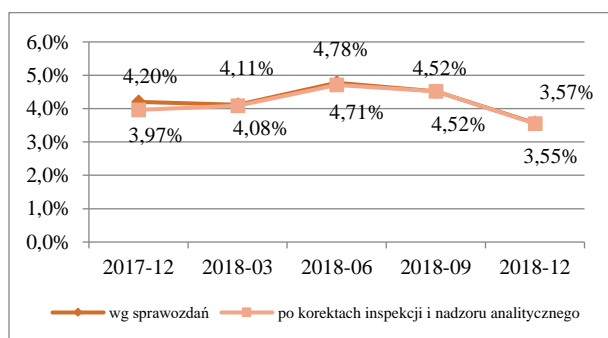
**Wykres 56. Pożyczki i kredyty netto (w mln zł) – kasy działające na koniec IV kwartału 2018 r.**



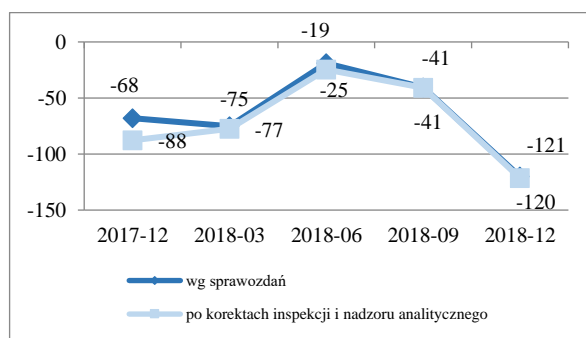
**Wykres 57. Wartość depozytów SKOK ogółem (w mln zł) – kasy działające na koniec IV kwartału 2018 r.**



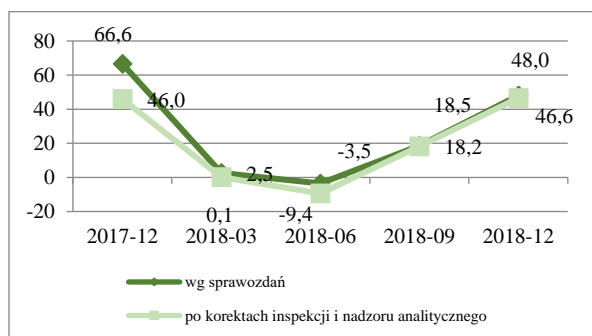
**Wykres 58. Współczynnik wypłacalności w sektorze SKOK – kasy działające na koniec IV kwartału 2018 r.**



**Wykres 59. Niedobór funduszy własnych w stosunku do wymogu kapitałowego w sektorze SKOK (w mln zł) – kasy działające na koniec IV kwartału 2018 r.**



**Wykres 60. Wynik finansowy netto SKOK (w mln zł) – kasy działające na koniec IV kwartału 2018 r.**



**Wykres 61. Wybrane pozycje rachunku zysków i strat SKOK (w mln zł) – na koniec IV kwartału 2018 r.**

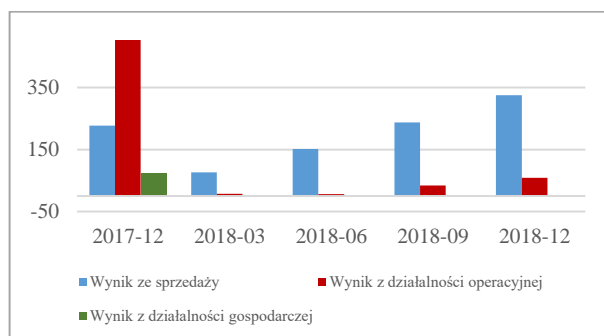
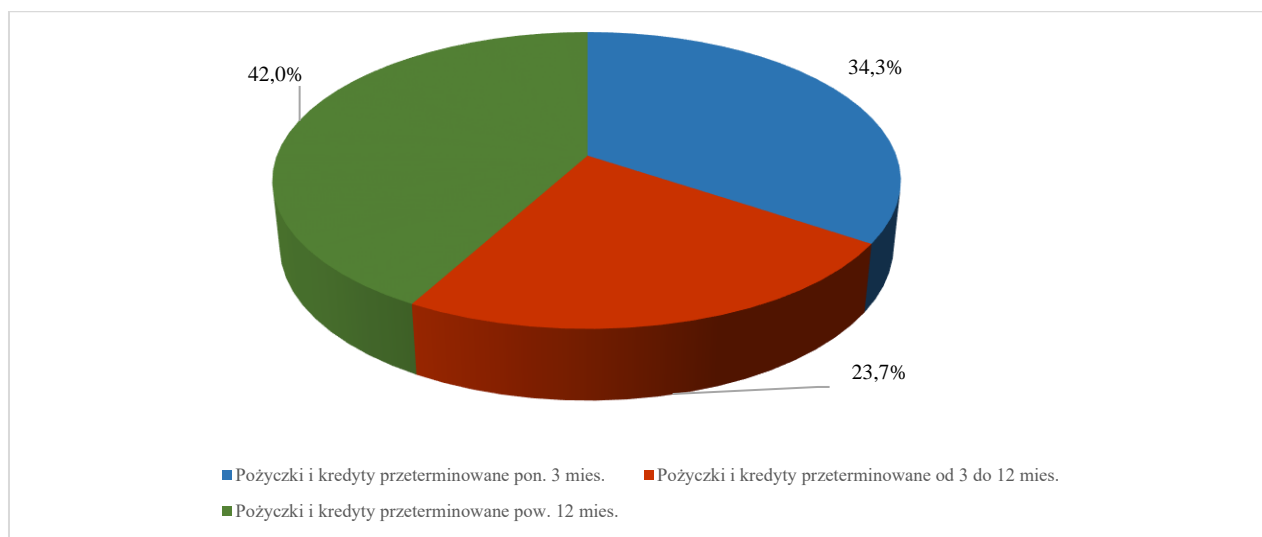


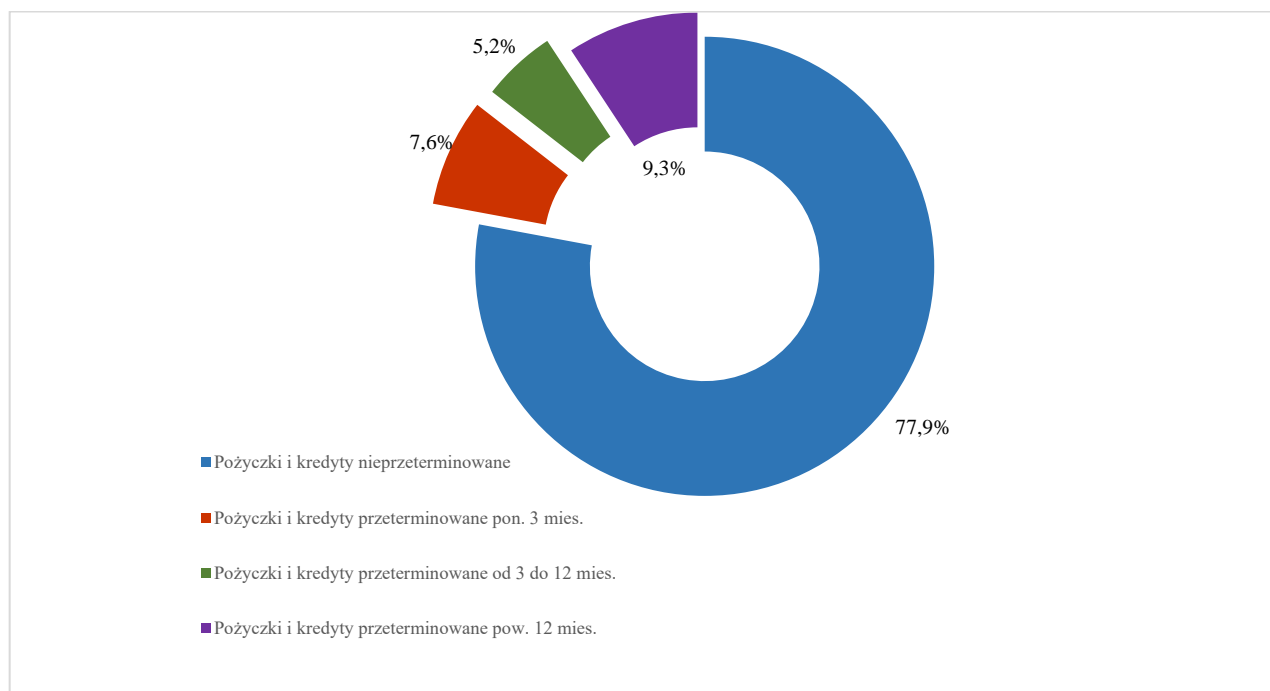
Tabela 42. Kredyty zagrożone (przeterminowane) w SKOK grudzień 2018 r. (w tys. zł) – kasy działające na koniec IV kwartału 2018 r.

Lp.	Wyszczególnienie	2018-12	
		Wartość	Udział w portfelu kredytów zagrożonych
1	Kredyty przeterminowane ogółem (wartość bilansowa brutto), w tym:	1 470 210	100,0%
a)	- kredyty przeterminowane do 3 miesięcy	504 929	34,3%
b)	- kredyty przeterminowane od 3 do 12 miesięcy	347 818	23,7%
c)	- kredyty przeterminowane powyżej 12 miesięcy	617 462	42,0%
2	Utworzony odpis aktualizujący	766 333	

Wykres 62. Struktura kredytów przeterminowanych w SKOK – grudzień 2018 r.



Wykres 63. Udział kredytów zagrożonych w kredytach ogółem w SKOK – grudzień 2018 r.



## Spis tabel

Tabela 1. Główne wielkości charakteryzujące sektor skok (kasy działające – na koniec IV kwartału 2018 r.)	5
Tabela 2. Główne wielkości charakteryzujące sektor skok (kasy działające na koniec poszczególnych okresów sprawozdawczych)	5
Tabela 3. Wartość pożyczek udzielonych członkom przez kasy prowadzące działalność na koniec IV kwartału 2018 r. (w tys. zł)	6
Tabela 4. Wartość pożyczek udzielonych członkom przez kasy prowadzące działalność na koniec poszczególnych okresów sprawozdawczych (w tys. zł)	7
Tabela 5. Struktura portfela wg terminów pierwotnych (w tys. zł) – kasy działające na koniec IV kwartału 2018r.	7
Tabela 6. Struktura portfela kredytowego (ujęcie podmiotowe) w tys. zł – kasy działające na koniec IV kwartału 2018r.	8
Tabela 7. Struktura portfela kredytowego (ujęcie podmiotowe) w tys. zł – kasy działające na koniec poszczególnych okresów sprawozdawczych	8
Tabela 8. Struktura portfela kredytowego (ujęcie przedmiotowe) w tys. zł – kasy działające na koniec IV kwartału 2018 r.	9
Tabela 9. Struktura portfela kredytowego (ujęcie przedmiotowe) w tys. zł – kasy działające na koniec poszczególnych okresów sprawozdawczych	9
Tabela 10. Struktura portfela kredytowego – kasy działające na koniec IV kwartału 2018 r.	10
Tabela 11. Struktura portfela kredytowego – kasy działające na koniec poszczególnych okresów sprawozdawczych	10
Tabela 12. Struktura portfela restrukturyzowanego (grudzień 2018 r.) – kasy działające	11
Tabela 13. Struktura pozostałych aktywów kas w tys. zł – kasy działające na koniec IV kwartału 2018 r.	11
Tabela 14. Udział poszczególnych składników aktywów finansowych w aktywach ogółem tys. zł (grudzień 2018 r.) – kasy działające	12
Tabela 15. Kredyty i pożyczki ze stwierdzoną utratą wartości w tys. zł – kasy działające na koniec IV kwartału 2018r.	13
Tabela 16 Kredyty i pożyczki ze stwierdzoną utratą wartości w tys. zł – kasy działające wg poszczególnych okresów sprawozdawczych	13
Tabela 17. Kredyty i pożyczki przeterminowane w podziale na okresy przeterminowania w tys. zł (grudzień 2018 r.) – kasy działające	14
Tabela 18. Struktura kredytów przeterminowanych w podziale na rodzaje w tys. zł (grudzień 2018 r.) – kasy działające	14
Tabela 19. Struktura kredytów przeterminowanych w podziale podmiotowym (grudzień 2018 r.) – kasy działające	14
Tabela 20. Struktura sprzedanych wierzytelności (od momentu objęcia przez KNF nadzoru nad sektorem SKOK) – kasy działające na koniec IV kwartału 2018 r.	15
Tabela 21. Wartość środków płynnych w tys. zł – kasy działające	15
Tabela 22. Środki płynne w tys. zł – kasy działające	16
Tabela 23. Relacja kredytów do depozytów ogółem w tys. zł – kasy działające	16
Tabela 24. Struktura źródeł finansowania działalności kas w tys. zł (grudzień 2018 r.) – kasy działające	17
Tabela 25. Zobowiązania finansowe w podziale na podmioty i produkty w tys. zł (grudzień 2018 r.) – kasy działające	18
Tabela 26. Wartość depozytów w tys. zł – kasy działające na koniec IV kwartału 2018r.	18
Tabela 27. Struktura depozytów wg podmiotów (grudzień 2018 r.) dane w tys. zł – kasy działające	18
Tabela 28. Średnia wartość depozytu (grudzień 2018 r.) w zł – kasy działające	19



Tabela 29. Zobowiązania z tytułu oszczędności wg wartości bilansowej w podziale na terminy pierwotne w tys. zł (grudzień 2018 r.) – kasy działające .....	20
Tabela 30. Adekwatność kapitałowa kas (kasy działające na koniec IV kwartału 2018 r.) .....	21
Tabela 31. Struktura funduszy własnych kasy działające na koniec IV kwartału 2018r. (dane w tys. zł) .....	21
Tabela 32. Współczynnik wypłacalności kas prowadzących działalność na koniec IV kwartału 2018 r. ....	22
Tabela 33. Liczba kas pod względem poziomu współczynnika wypłacalności oraz udziały tych kas w aktywach.....	23
Tabela 34 Kasy działające na koniec IV kwartału 2018 roku, które otrzymały pomoc z Kasy Krajowej .....	25
Tabela 35. Kasy działające na koniec IV kwartału 2018 roku, które nie otrzymały pomocy z Kasy Krajowej .....	25
Tabela 36. Wybrane pozycje rachunku zysków i strat (w tys. zł) – kasy działające na koniec IV kwartału 2018r.....	25
Tabela 37. Marża i rozpiętość odsetkowa - kasy działające na koniec IV kwartału 2018 r. ....	26
Tabela 38. Liczba skok prowadzących działalność na koniec okresu sprawozdawczego wg uzyskanego wyniku finansowego netto.....	27
Tabela 39. Wartość udzielonych kredytów i depozytów w kasach prowadzących działalność na koniec okresu sprawozdawczego - w tys. zł .....	27
Tabela 40. Wybrane miary efektywności sektora skok – kasy działające na koniec IV kwartału 2018r.....	28
Tabela 41. Wybrane charakterystyki sektora skok (w tys. zł) – kasy działające na koniec IV kwartału 2018 r. ....	29
Tabela 42. Kredyty zagrożone (przeterminowane) w SKOK grudzień 2018 r. (w tys. zł) – kasy działające na koniec IV kwartału 2018 r.....	31

## Spis wykresów

Wykres 1. Liczba kas w poszczególnych grupach z zastosowaniem kryterium - wielkość aktywów (dane na koniec IV kwartału 2018 r.) .....	6
Wykres 2. Udziały poszczególnych grup kas w aktywach sektora SKOK (dane na koniec IV kwartału 2018 r.) .....	6
Wykres 3. Udziały kas pogrupowanych wg liczby członków w ogólnej liczbie członków SKOK (dane na koniec IV kwartału 2018 r.) .....	6
Wykres 4. Liczba kas w poszczególnych grupach z zastosowaniem kryterium liczby członków (dane na koniec IV kwartału 2018 r.) .....	6
Wykres 5. Struktura portfela kredytowego wg terminu zapadalności (w tys. zł) – kasy działające na koniec IV kwartału 2018r. ....	7
Wykres 6. Struktura portfela wg terminów pierwotnych w tys. zł - kasy działające na koniec IV kwartału 2018r.....	7
Wykres 7. Struktura portfela kredytowego wg terminów pierwotnych (grudzień 2018 r.) – kasy działające na koniec IV kwartału 2018r. ....	8
Wykres 8. Udziały poszczególnych rodzajów kredytów w portfelu kredytowym (grudzień 2018 r.) – kasy działające na koniec IV kwartału 2018 r. ....	9
Wykres 9. Struktura portfela kredytowego wg liczby rachunków (grudzień 2018 r.) – kasy działające .....	10
Wykres 10. Struktura portfela kredytowego wg kwoty (grudzień 2018 r.) – kasy działające.....	10
Wykres 11. Udział kredytów i pożyczek restrukturyzowanych w portfelu (grudzień 2018 r.) – kasy działające .....	11
Wykres 12. Struktura portfela restrukturyzowanego w tys. zł (grudzień 2018 r.) – kasy działające .....	11
Wykres 13. Udział poszczególnych składników aktywów finansowych w aktywach ogółem (grudzień 2018 r.) – kasy działające .....	12
Wykres 14. Udział pożyczek i kredytów z utratą wartości w portfelu kredytowym na koniec IV kwartału 2018 r. – kasy działające .....	13
Wykres 15. Udział pożyczek i kredytów przeterminowanych w podziale na okresy (grudzień 2018 r.) – kasy działające .....	14
Wykres 16. Udział poszczególnych rodzajów kredytów przeterminowanych w portfelu (grudzień 2018 r.) – kasy działające.....	14
Wykres 17. Udział aktywów płynnych w aktywach ogółem (grudzień 2018 r.) – kasy działające .....	15
Wykres 18. Struktura środków płynnych kas - stan na koniec IV kwartału 2018 r. – kasy działające .....	16
Wykres 19. Rozwój portfela kredytów i depozytów - w mln zł.....	17
Wykres 20. Relacja kredytów do depozytów ogółem .....	17
Wykres 21. Struktura źródeł finansowania działalności kas w mln. zł (grudzień 2018 r.) – kasy działające ..	17
Wykres 22. Struktura depozytów w mln zł – kasy działające .....	18
Wykres 23. Struktura depozytów w mln zł (grudzień 2018 r.) – kasy działające .....	19
Wykres 24. Liczba rodzajów rachunków depozytowych w tys. (grudzień 2018 r.) – kasy działające .....	19
Wykres 25. Struktura depozytów ogółem wg kwoty w mln zł (grudzień 2018 r.) – kasy działające .....	19
Wykres 26. Struktura depozytów ogółem wg kwoty (grudzień 2018 r.) – kasy działające .....	19
Wykres 27. Struktura depozytów ogółem wg ilości rachunków w tys. (grudzień 2018 r.) – kasy działające ..	19
Wykres 28. Struktura depozytów ogółem pod względem ilości rachunków (grudzień 2018 r.).....	19
Wykres 29. Zobowiązania z tytułu oszczędności wg wartości bilansowej w podziale na terminy pierwotne w tys. zł (grudzień 2018 r.) – kasy działające .....	20
Wykres 30. Struktura depozytów wg terminów pierwotnych mln zł – kasy działające na koniec IV kwartału 2018r.....	20
Wykres 31. Średnie oprocentowanie depozytów w kasach i bankach .....	20

Wykres 32. Wielkość możliwej do pokrycia straty z funduszy własnych - kasy działające na koniec IV kwartału 2018r. (dane w mln zł).....	22
Wykres 33. Struktura funduszy własnych - kasy działające na koniec IV kwartału 2018 r. (dane w mln zł)..	22
Wykres 34. Podział kas z uwagi na poziom wykazywanego współczynnika wypłacalności (grudzień 2018 r.) – kasy działające.....	23
Wykres 35. Udziały w aktywach kas z uwzględnieniem poziomu współczynnika wypłacalności (grudzień 2018 r.) – kasy działające.....	23
Wykres 36. Podział kas z uwagi na poziom wykazywanego współczynnika wypłacalności (grudzień 2018 r.) z uwzględnieniem korekt nadzoru inspekcyjnego i analitycznego – kasy działające .....	23
Wykres 37. Udziały w aktywach kas z uwzględnieniem poziomu współczynnika wypłacalności (grudzień 2018 r.) z uwzględnieniem korekt nadzoru inspekcyjnego oraz analitycznego – kasy działające.....	23
Wykres 38. Wielkość udzielonej dotychczas przez Kasę Krajową pomocy ze względu na jej rodzaj (grudzień 2018 r.) .....	24
Wykres 39. Udział pomocy w formie udziałów nadobowiązkowych w funduszu udziałowym kas działających na koniec IV kwartału 2018 r. wg sumy bilansowej (dotyczy kas które otrzymały pomoc).....	24
Wykres 40. Udział pomocy w formie udziałów nadobowiązkowych w funduszu udziałowym kas działających na koniec IV kwartału 2018 r. wg funduszy własnych (dotyczy kas, które otrzymały pomoc)..	24
Wykres 41. Średnia wielkość pomocy przyznana kasom wg wielkości funduszy własnych (tys. zł) – kasy działające na koniec IV kwartału 2018r. ....	24
Wykres 42. Średnia wielkość pomocy przyznana kasom wg sumy bilansowej (tys. zł) – kasy działające na koniec IV kwartału 2018r. ....	24
Wykres 43. Struktura przychodów z działalności SKOK – kasy działające na koniec IV kwartału 2018 r. ..	26
Wykres 44. Struktura kosztów z działalności SKOK – kasy działające na koniec IV kwartału 2018 r.....	26
Wykres 45. Struktura kosztów działalności operacyjnej kas – kasy działające na koniec IV kwartału 2018 r. ....	26
Wykres 46. Udział kas wykazujących zysk i stratę w aktywach sektora skok.....	27
Wykres 47. Liczba kas wg uzyskanego wyniku finansowego netto .....	27
Wykres 48. Udział portfeli kredytowych kas wykazujących zysk i stratę w kredytach sektora skok.....	28
Wykres 49. Udział w depozytach kas wykazujących zysk i stratę w depozytach sektora skok.....	28
Wykres 50. Poziom ROA w sektorze SKOK.....	28
Wykres 51. Wskaźnik koszty/dochody (C/I) w sektorze SKOK.....	28
Wykres 52. Poziom ROE w sektorze .....	29
Wykres 53. Aktywa na zatrudnionego w sektorze SKOK (w tys. zł) .....	29
Wykres 54. Suma bilansowa SKOK (w mln zł) – kasy działające na koniec IV kwartału 2018 r.....	30
Wykres 55. Kapitał (fundusz) własny SKOK (w mln zł) – kasy działające na koniec IV kwartału 2018 r....	30
Wykres 56. Pożyczki i kredyty netto (w mln zł.) – kasy działające na koniec IV kwartału 2018 r. ....	30
Wykres 57. Wartość depozytów SKOK ogółem (w mln zł) – kasy działające na koniec IV kwartału 2018 r. ....	30
Wykres 58. Współczynnik wypłacalności w sektorze SKOK – kasy działające na koniec IV kwartału 2018 r. ....	30
Wykres 59. Niedobór funduszy własnych w stosunku do wymogu kapitałowego w sektorze SKOK (w mln zł) – kasy działające na koniec IV kwartału 2018 r.....	30
Wykres 60. Wynik finansowy netto SKOK (w mln zł) – kasy działające na koniec IV kwartału 2018 r.....	30
Wykres 61. Wybrane pozycje rachunku zysków i strat SKOK (w mln zł) – na koniec IV kwartału 2018 r. ..	30
Wykres 62. Struktura kredytów przeterminowanych w SKOK – grudzień 2018 r. ....	31
Wykres 63. Udział kredytów zagrożonych w kredytach ogółem w SKOK – grudzień 2018 r.....	31