



**Informacja o podziale zysku
wypracowanego przez banki spółdzielcze w 2015 r.**

**URZĄD KOMISJI NADZORU FINANSOWEGO
WARSZAWA, wrzesień 2016 r.**

Struktura podziału zysku w bankach spółdzielczych

Informacja została opracowana na podstawie analizy uchwał o podziale zysku za 2015 r., podjętych przez zebrania przedstawicieli banków. Zgodnie z treścią uchwał podjętych w 2016 r. do podziału przeznaczono 512,8 mln zł z 536,9 mln zł zysku netto wypracowanego w 2015 r. (o 30,3% mniej niż rok wcześniej). Zysk netto za 2015 r. wykazało 551¹ banków spółdzielczych (spośród 560 działających).

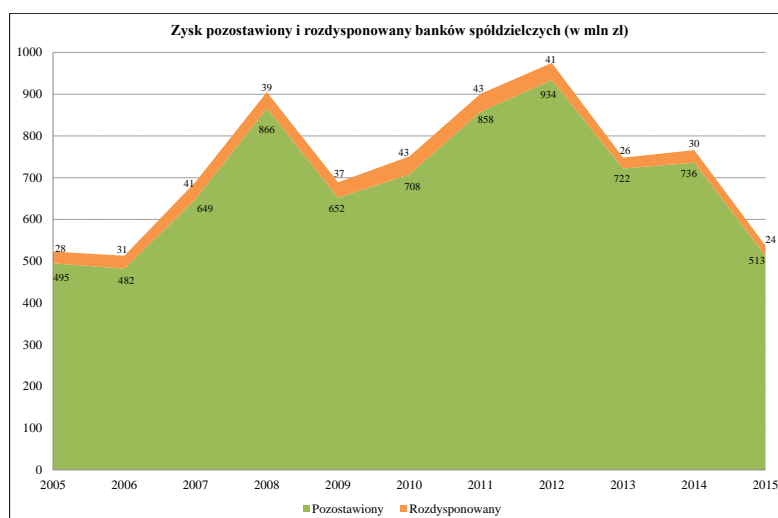
Wszystkie banki spółdzielcze, które osiągnęły zysk za 2015 r., przeznaczyły jego część bądź całość na zwiększenie funduszy własnych, co było jednym z czynników ich wzrostu w I półroczu 2016 r.

Tabela 1

Pozostawiony i rozdysponowany zysk za lata 2002 - 2015

Rok	Pozostawiony		Rozdysponowany	
	mln zł	%	mln zł	%
2005	495	94,6	28	5,4
2006	482	94,0	31	6,0
2007	649	94,0	41	6,0
2008	866	95,6	39	4,4
2009	652	94,5	37	5,4
2010	708	94,3	43	5,7
2011	858	95,2	43	4,8
2012	934	95,9	41	4,1
2013	722	96,5	26	3,5
2014	736	96,1	30	3,9
2015	513	95,6	24	4,4

Wykres 1



¹ Na koniec 2015 r. dziewięć banków wykazało stratę, łącznie na kwotę 92,6 mln zł.

Odsetek zysku przeznaczony na wzrost funduszy w 2016 r. w bankach spółdzielczych był niższy niż w 2015 r. o 0,5 pkt. proc. i wyniósł 95,6%. Dywidendę wypłaciło 136 banków spółdzielczych. Odsetek wypłaconej dywidendy (łącznie z dopisaną do funduszu udziałowego) wyniósł 1,7% (był na takim samym poziomie jak w 2015 r.) zysku do podziału. Na wysoki poziom zysku pozostawionego w bankach spółdzielczych wpłynęło przede wszystkim zastosowanie się banków do stanowiska KNF z dnia 15 grudnia 2015 r. w sprawie polityki dywidendowej banków odnoszącej się do podziału zysku netto za 2015 r. KNF uznała, że należy kontynuować politykę wzmocnienia bazy kapitałowej instytucji finansowych i dostosowanie jej do poziomów innych krajów Unii Europejskiej w celu zapewnienia dalszego stabilnego działania banków w Polsce.

Wobec banków spółdzielczych nie spełniających kryteriów do wypłaty dywidendy z zysku netto za 2015 r., wzorem lat poprzednich, skierowane zostały indywidualne wystąpienia nadzorcze, które oprócz kryteriów ogólnych w odniesieniu do możliwości wypłaty dywidendy uwzględniało także zasadę proporcjonalności uwarunkowaną przede wszystkim specyfiką prawno-organizacyjną tych banków, a także ich relacją do funkcjonujących zrzeszeń oraz systemów ochrony instytucjonalnej (IPS). Możliwość wypłaty ograniczonej dywidendy w zdecydowanej większości banków spółdzielczych pozwoli ograniczyć odpływ udziałowców i zwiększyć zainteresowanie członków spółdzielni działalnością banku. Ponadto, mając na uwadze konieczność budowy reputacji zakłada się możliwość przeznaczenia części zysku netto za 2015 r. na określone w statutach banków spółdzielczych cele społeczne.

Banki spółdzielcze, które mogły wypłacić dywidendę, jeśli spełniały poniższe kryteria:

Kryteria	Brak ograniczeń do wypłaty zysku	Wypłata ograniczonej (do 5%) części zysku	Wypłata ograniczonej (do 10%) części zysku
BS w IPS		-	+
bank nie jest objęty postępowaniem naprawczym	+	+	+
łączny współczynnik kapitałowy	> 13,25%	< 13,25%	< 13,25%
Tier 1	> 10,25%	< 10,25%	< 10,25%
ocena końcowa BION	<= 2,5	<= 2,5	<= 2,5
dźwignia finansowa (LR)	> 5,0 %	> 5,0 %	> 5,0 %

KNF zaleciła, aby banki, które nie spełniają kryteriów wypłaty dywidendy, całość zysku osiągniętego w 2015 r. zaliczyły do kapitałów. Jednocześnie w polityce dywidendowej dotyczącej podziału zysku netto za 2015r., przyjęto możliwość wypłaty ograniczonej części

zysku w postaci dywidendy w przypadku banków spółdzielczych o wskaźnikach adekwatności kapitałowej poniżej 13,25% dla łącznego współczynnika kapitałowego i/lub poniżej 10,25% dla współczynnika kapitału Tier I. W ramach kwoty możliwej do wypłaty banki mogły zdecydować o relacji wysokości dywidendy do wielkości środków na pokrycie zadań statutowych.

Kryteria zostały spełnione przez 480 banków spółdzielczych (tj. 87,1% banków spółdzielczych, które wygenerowały zysk), z których 135 wypłaciło dywidendę, co stanowiło 24,5% ogółu banków spółdzielczych, które wygenerowały zysk.

Z 71 banków niespełniających kryteriów do wypłaty dywidendy², tylko 1 bank nie zastosował się do zalecenia KNF i wypłacił dywidendę z zysku za 2015 r. Ponadto 13 banków rozdysponowało zysk na inne cele. W bankach niespełniających kryteriów odsetek zysku przeznaczony na wzrost funduszy wyniósł 98,5%³ (54,9 mln zł) i był wyższy o 3,0 pkt proc. niż w bankach spółdzielczych ogółem.

Tabela 2

Pozostawiony zysk banków spółdzielczych za lata 2006 - 2016

Rok	Zysk przeznaczony na fundusze własne			
	ogółem		w tym na fundusz zasobowy	
	w mln zł	w %	w mln zł	w %
2006	449,2	85,8	411,2	78,5
2007	481,9	94,0	439,6	85,7
2008	653,7	94,0	599,9	86,2
2009	865,8	95,5	797,0	88,0
2010	651,9	94,5	585,3	84,9
2011	708,0	94,3	645,5	86,0
2012	854,5	94,8	797,5	88,5
2013	934,4	95,9	883,7	90,7
2014	721,8	96,5	692,4	92,6
2015	736,1	96,1	707,2	92,3
2016	512,8	95,5	487,9	90,9

Łącznie zysk banków spółdzielczych został podzielony następująco:

- 513,1 mln zł (95,6% zysku) na zwiększenie funduszy własnych, z tego:
 - 487,9 mln zł (90,9%) na fundusz zasobowy,
 - 5,3 mln zł (1,0%) na fundusz rezerwowy,

² Liczba ta uwzględnia banki, które wypracowały zysk.

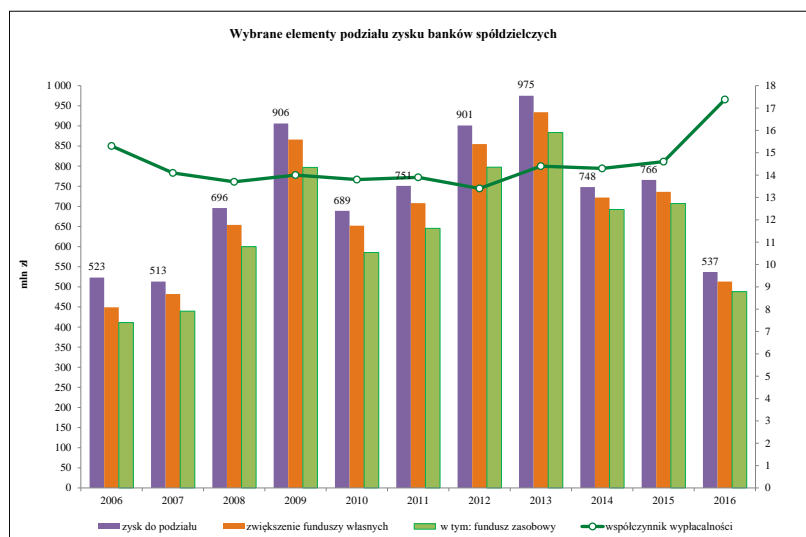
³ Pozostała część zysku 0,6 mln zł, tj. 1,0% została przeznaczona na dywidendę 0,3 mln zł oraz inne cele (m.in. fundusz do dyspozycji RN, fundusz społeczno-kulturalny) 0,3 mln zł.

- 19,7 mln zł (3,7%) na fundusz ogólnego ryzyka,
- 23,8 mln zł (4,4%) na dywidendę i inne cele, z tego:
 - 5,5 mln zł (1,0%) na dywidendę,
 - 3,6 mln zł (0,7%) na dywidendę dopisaną do funduszu udziałowego,
 - 14,7 mln zł (2,7%) inne cele, zgodnie z polityką dywidendową wydaną przez KNF.

Szczegółowe dane znajdują się w załączniku 1.

Należy zauważyć, że 86,1% zysku sektora spółdzielczego zostało wypracowane przez 334 (60,6% ogółu) banków spółdzielczych o sumie bilansowej większej niż 100 mln zł (wykres 3).

Wykres 2



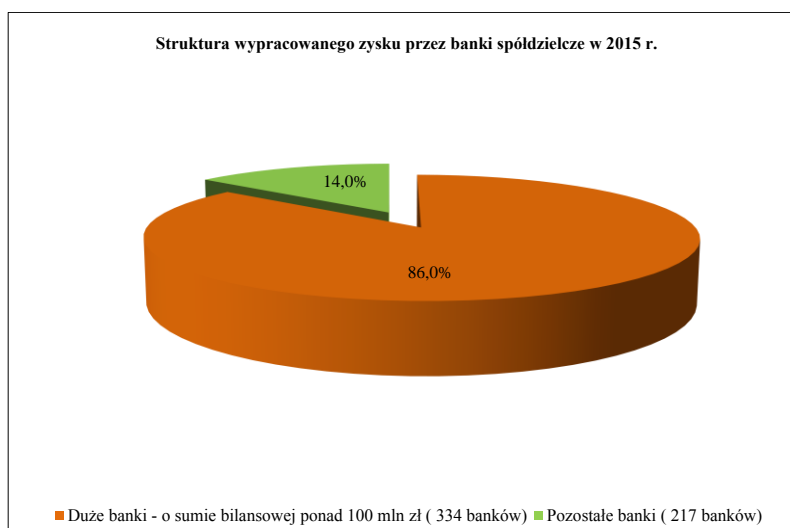
Banki spółdzielcze o aktywach większych od 100 mln zł łączny zysk w kwocie 462,0 mln zł podzieliły następująco:

- 441,5 mln zł (95,6% zysku) na zwiększenie funduszy własnych, z tego:
 - 417,5 mln zł (90,4%) na fundusz zasobowy,
 - 18,4 mln zł (4,0%) na fundusz ogólnego ryzyka,
 - 5,3 mln zł (1,1%) na fundusz rezerwowy,
- 20,5 mln zł (4,4%) na dywidendę i inne cele, w tym:
 - 5,0 mln zł (1,1%) na dywidendę wypłaconą,
 - 3,4 mln zł (0,7%) na dywidendę dopisaną do funduszu udziałowego,
 - 12,1 mln zł (2,6%) inne cele.

Szczegółowe dane znajdują się w załączniku 2.

Struktura zysku pozostawionego i rozdysponowanego w bankach o aktywach większych od 100 mln zł była identyczna jak w bankach spółdzielczych ogółem.

Wykres 3



Zysk w całości na zwiększenie funduszy własnych przeznaczyły 202 (36,7% ogółu) banki spółdzielcze.

Kwota zysku banków spółdzielczych przekazanego na zwiększenie funduszy była o 30,3% (o 223,3 mln zł) niższa niż przed rokiem ze względu na niższe zyski osiągnięte przez banki.

Banki spółdzielcze będące uczestnikami systemu ochrony IPS zysk w kwocie 428,4 mln zł podzieliły następująco:

- 408,5 mln zł (95,4% zysku) na zwiększenie funduszy własnych, z tego:
 - 385,4 mln zł (90,0%) na fundusz zasobowy,
 - 17,6 mln zł (4,1%) na fundusz ogólnego ryzyka,
 - 5,3 mln zł (1,2%) na fundusz rezerwowy,
- 19,9 mln zł (4,6%) na dywidendę i inne cele, w tym:
 - 4,3 mln zł (1,0%) na dywidendę wypłaconą,
 - 2,9 mln zł (0,7%) na dywidendę dopisaną do funduszu udziałowego,
 - 12,7 mln zł (2,9%) inne cele.

Odsetek zysku przeznaczonego na wzrost funduszy w 2016 r. w bankach spółdzielczych będących uczestnikami systemu ochrony IPS wyniósł 95,4% (w tym na fundusz zasobowy 90,0%), a w bankach poza IPS 96,4% (w tym na fundusz zasobowy 94,4%).

Odsetek zysku przeznaczonego na wzrost funduszy w 2016 r. w bankach spółdzielczych zrzeszonych w BPS SA wyniósł 96,0% a w SGB SA 94,9%. Odsetek banków niespełniających kryteriów do wypłaty dywidendy w zrzeszeniu BPS wyniósł 13,0%, a w SGB 12,6%.

