

Raport o sytuacji w sektorze SKOK - IV kwartał 2016 r.

Departament Bankowości Spółdzielczej i Spółdzielczych Kas Oszczędnościowo-Kredytowych
Warszawa, maj 2017

Najważniejsze spostrzeżenia i wnioski

ZMIANY ORGANIZACYJNE W SEKTORZE

W okresie 3 lat (2013 – 2016) sprawowania przez KNF nadzoru nad sektorem skok:

- działalność 7 kas została zawieszona (do sądów zostały skierowane wnioski Komisji o ogłoszenie upadłości tych kas),
- 6 kas zostało przejętych przez banki,
- 1 kasa została przejęta przez inną kasę,
- 2 kasy połączyły się po uzyskaniu zgody KNF.

Liczba kas prowadzących działalność na koniec 2016 r. zmniejszyła się o 15 - do 40.

W celu zachowania porównywalności danych, przedstawione w prezentacji informacje - zarówno bieżące, jak i historyczne, zawierają dane kas prowadzących działalność na koniec każdego okresu, oraz odrębnie dane kas prowadzących działalność na koniec 2016 r.

PODSTAWOWE ZMIANY W BILANSACH KAS

- W 2016 r. obniżeniu uległy dane bilansowe sektora skok:
 - aktywa o 3,6%, tj. o 426 mln zł,
 - depozyty o 0,3%, tj. o 32 mln zł,
 - przeterminowany portfel pożyczkowo-kredytowy o 0,1%, tj. 1,6 mln zł.
- Jednocześnie wzrósł:
 - portfel pożyczkowo-kredytowy netto o 1,0%, tj. 60 mln zł.

ZMIANY W STRUKTURZE SEKTORA

- W 2016 r.:
 - liczba kas prowadzących działalność zmniejszyła się o osiem (SKOK Wyszyńskiego, SKOK Powszechna i SKOK Profit zostały przejęte przez banki, działalność SKOK Kujawiak, SKOK Polska, SKOK Jowisz, SKOK Arka oraz SKOK Skarbiec została zawieszona).
 - liczba członków kas zmniejszyła się o ok. 0,6 tys., tj. o 0,03%,
 - liczba oddziałów kas zmniejszyła się o ok. 13,3%, tj. o 189 placówek,
 - liczba zatrudnionych zmniejszyła się o ok. 6%, tj. o 193 osoby.

Najważniejsze spostrzeżenia i wnioski

JAKOŚĆ PORTFELA KREDYTÓW

W kasach prowadzących działalność na koniec 2016 r.:

- wartość portfela kredytów przeterminowanych zmniejszyła się o 1,6 mln zł, tj. o 0,1%,
- wartość portfela kredytów przeterminowanych powyżej 12 miesięcy wzrosła o 4,6%, tj. o 42,5 mln zł,
- wartość portfela pożyczek i kredytów brutto wzrosła o 109,8 mln zł, tj. o 1,5%.

WYNIK FINANSOWY

Na koniec 2016 r. 40 kas prowadzących działalność wykazało łączną stratę w wysokości 118,5 mln zł. Za 2015 r. kasy te poniosły straty w wysokości 24,7 mln zł. Wynik finansowy nie stanowi więc źródła zasilenia funduszy własnych kas.

FUNDUSZE WŁASNE

- Fundusze własne kas prowadzących działalność w 2016 r. obniżyły się o 63,6%, tj. o 360 mln zł, i wykazane zostały na koniec 2016 r. w wysokości 206 mln zł.
- Obniżeniu uległ współczynnik wypłacalności kas o 3,59 p.p. do poziomu 2,08%.

POSTĘPOWANIA NAPRAWCZE

Na koniec 2016 r. 31 kas oraz Kasa Krajowa objętych było postępowaniami naprawczymi, a 10 kas realizowało programy naprawcze zatwierdzone przez KNF.

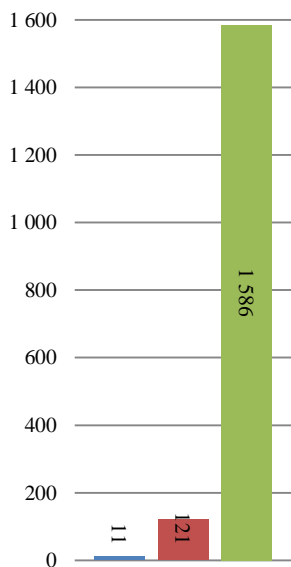
RYZIKO WYNIKU FINANSOWEGO

Z ustaleń nadzoru inspekcyjnego i analitycznego wynika, że wyniki finansowe niektórych kas powinny zostać jeszcze skorygowane (obniżone) o łączną kwotę ok. 331 mln zł. Po uwzględnieniu tych korekt - biorąc pod uwagę dane sprawozdawcze kas na koniec 2016 r. – wartość funduszy własnych kas obniżyłaby się do (-) 124,7 mln zł, a współczynnik wypłacalności do poziomu (-) 1,3%.

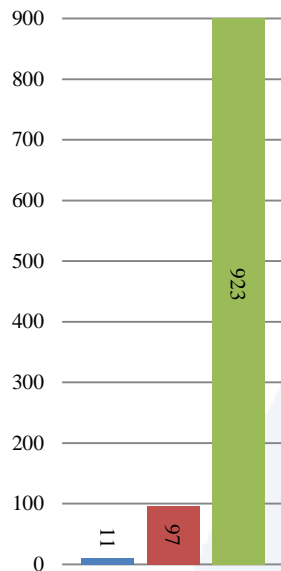
Sektor skok na tle sektora finansowego

Podstawowe dane finansowe (w mld zł)

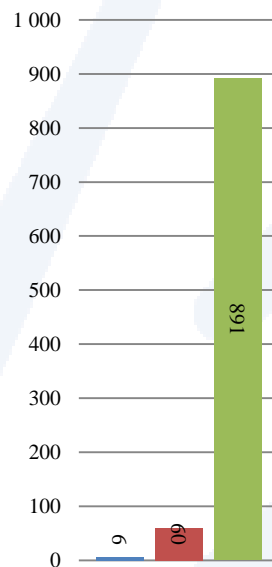
Aktywa



Portfel depozytów

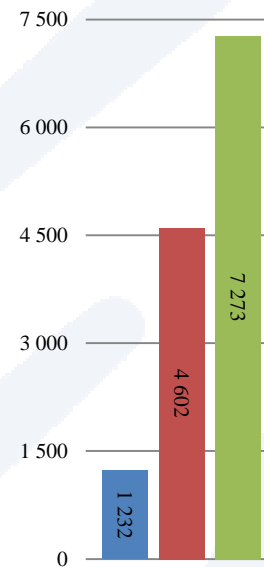


Portfel kredytów

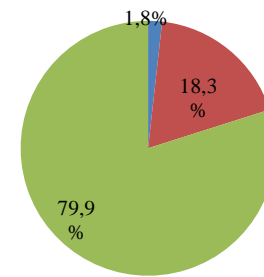
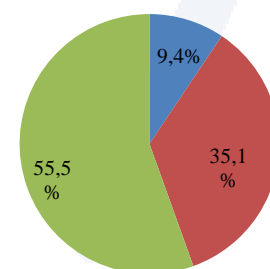
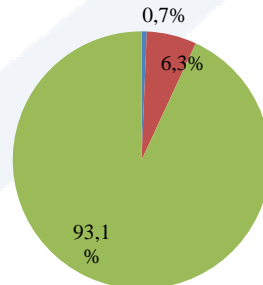
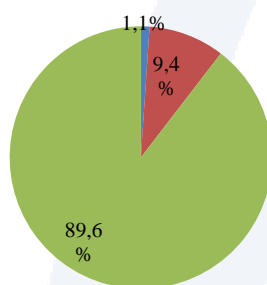
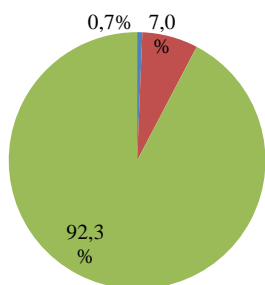
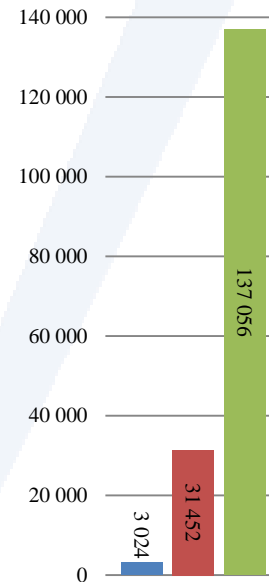


Organizacja sprzedaży

Liczba placówek

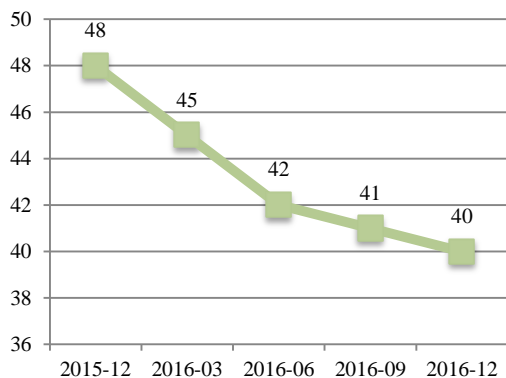


Liczba pracowników

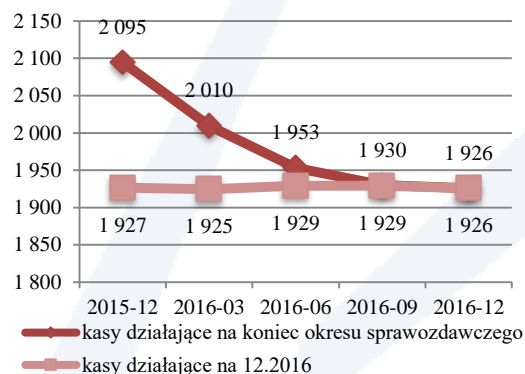


Podstawowe informacje o skok (1)

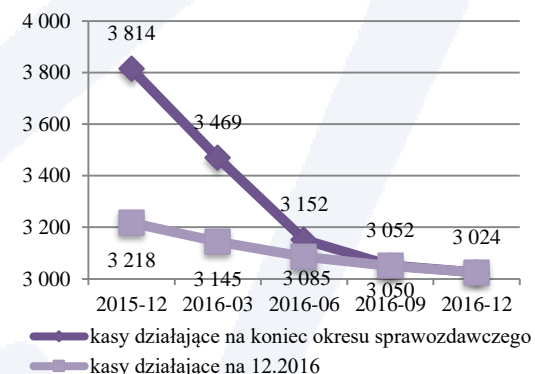
Liczba kas prowadzących działalność



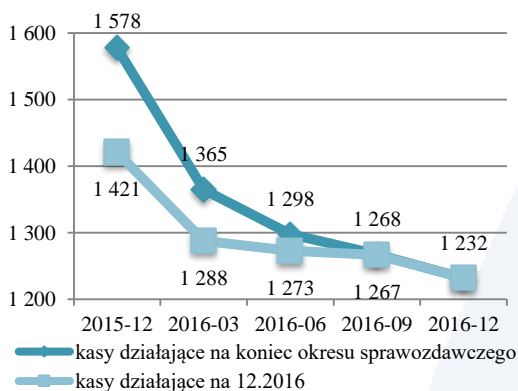
Liczba członków kas (w tys.)



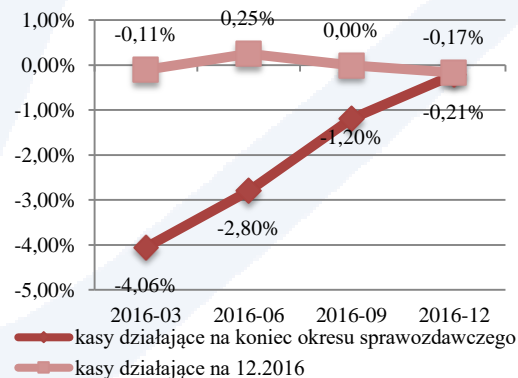
Zatrudnienie w kasach (ilość etatów)



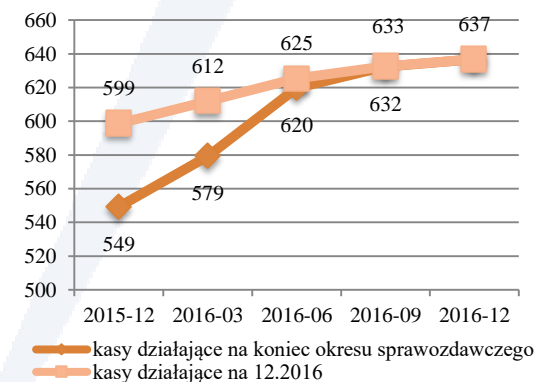
Liczba placówek kas



Liczba członków kas - dynamika zmian

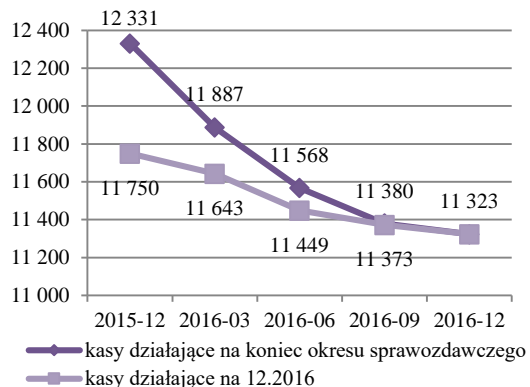


Liczba członków na jednego pracownika

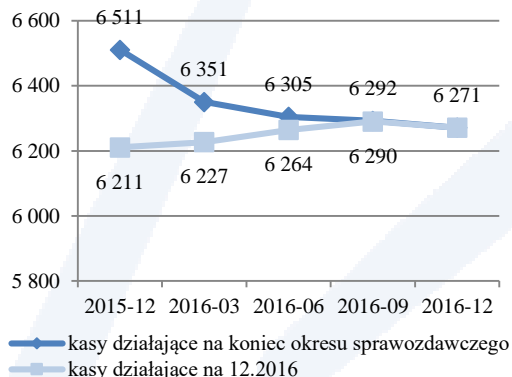


Podstawowe informacje o skok (2)

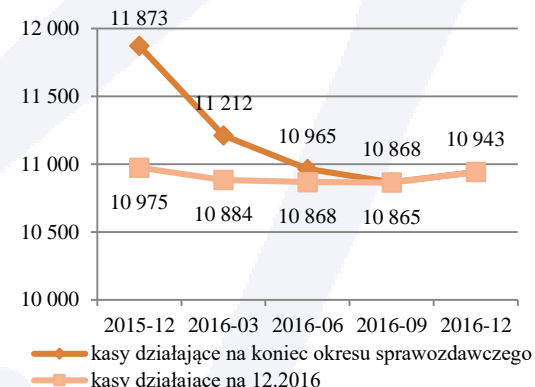
Aktywa kas (w mln zł)



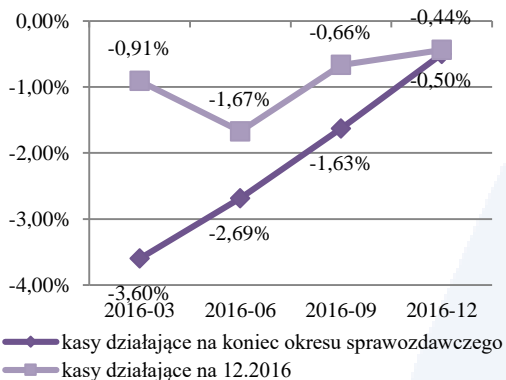
Pożyczki i kredyty kas (w mln zł)



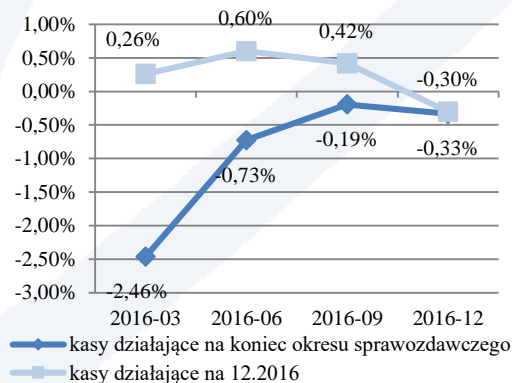
Depozyty (w mln zł)



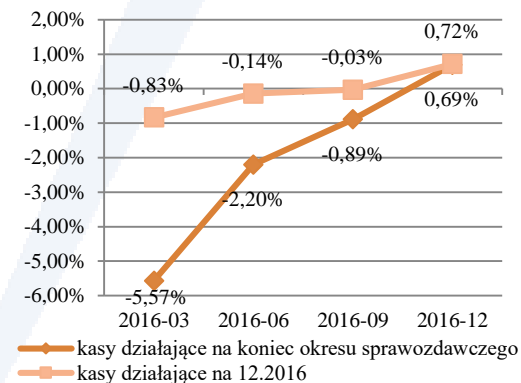
Aktywa - dynamika zmian



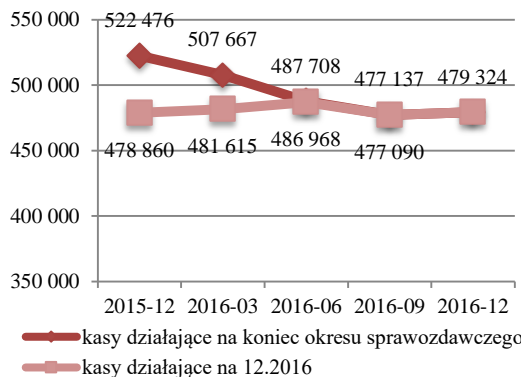
Pożyczki i kredyty kas - dynamika zmian



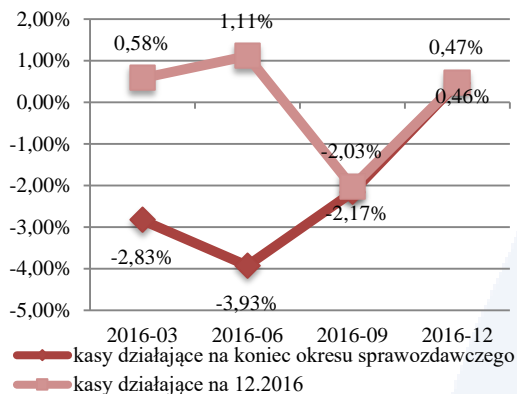
Depozyty - dynamika zmian



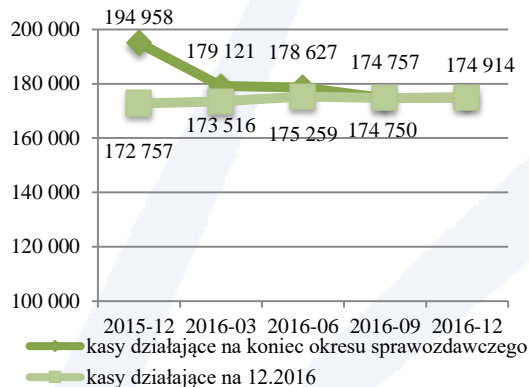
Wartość udziałów członkowskich (w tys. zł)



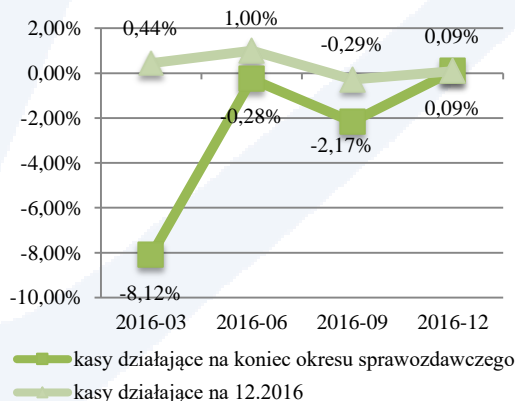
Wartość udziałów członkowskich – dynamika zmian



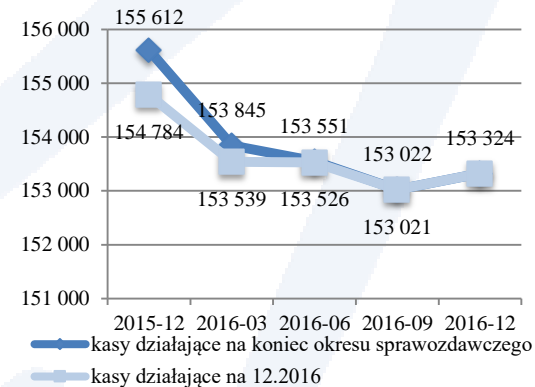
Wartość funduszu zasobowego (w tys. zł)



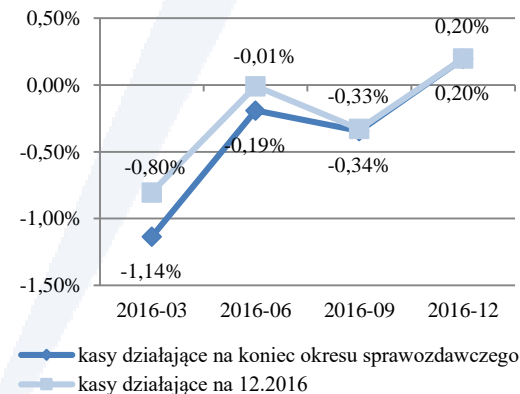
Fundusz zasobowy - dynamika zmian



Liczba zadeklarowanych udziałów (w tys.)

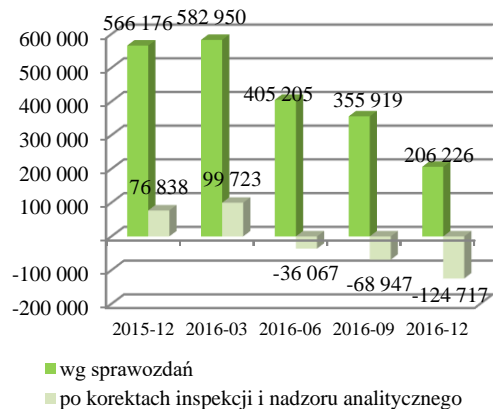


Liczba zadeklarowanych udziałów – dynamika zmian

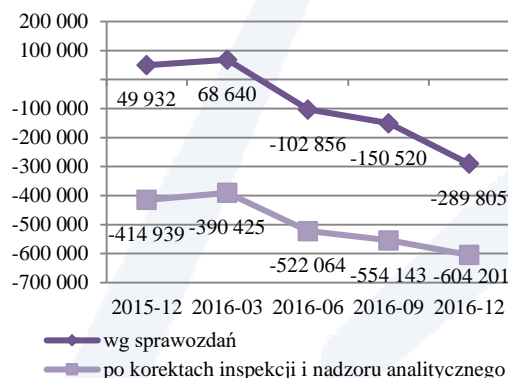


Adekwatność kapitałowa (1)

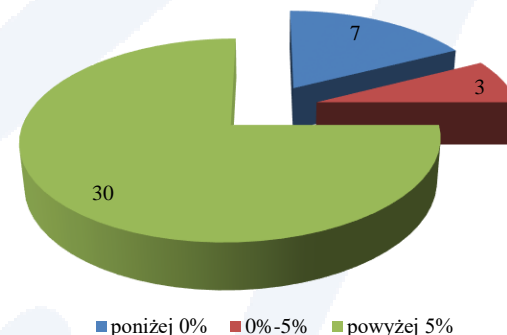
Wysokość funduszy własnych w skok (tys. zł)



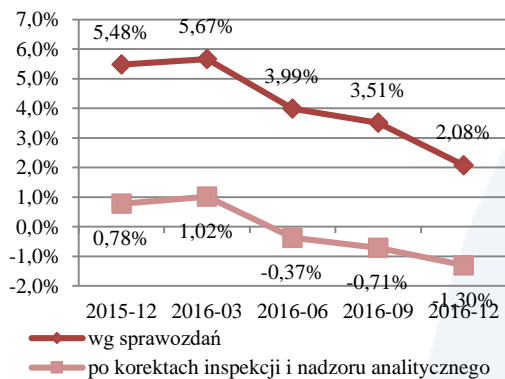
Niedobór funduszy własnych w stosunku do wymogu kapitałowego w sektorze skok (w tys. zł)



Podział kas z uwagi na poziom wykazywanego współczynnika wypłacalności

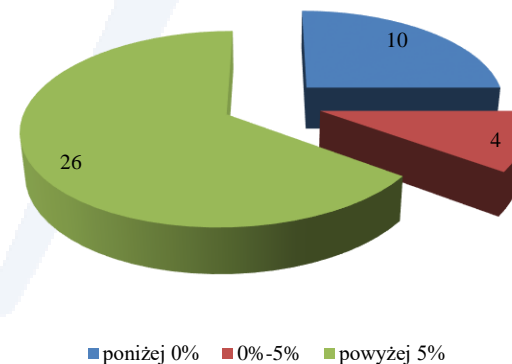


Współczynnik wypłacalności w sektorze skok



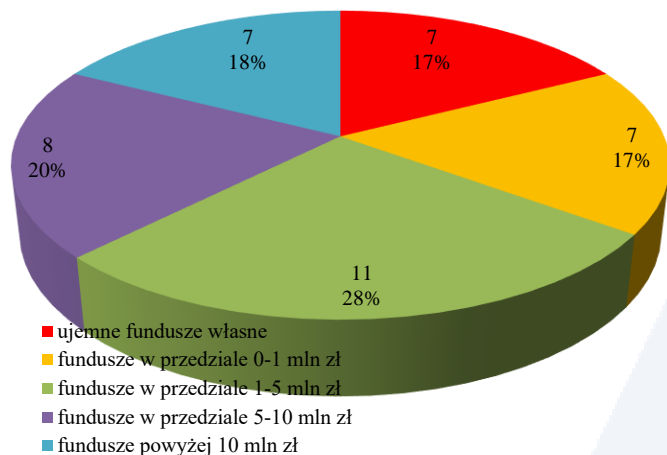
Spadek wartości funduszy własnych wynikał z pogarszającej się rentowności działalności sektora skok pomimo otrzymanego od Kasy Krajowej wsparcia kapitałowego (objęcie udziałów nadobowiązkowych).

Podział kas z uwagi na poziom wykazywanego współczynnika wypłacalności po uwzględnieniu korekt inspekcji i nadzoru analitycznego UKNF

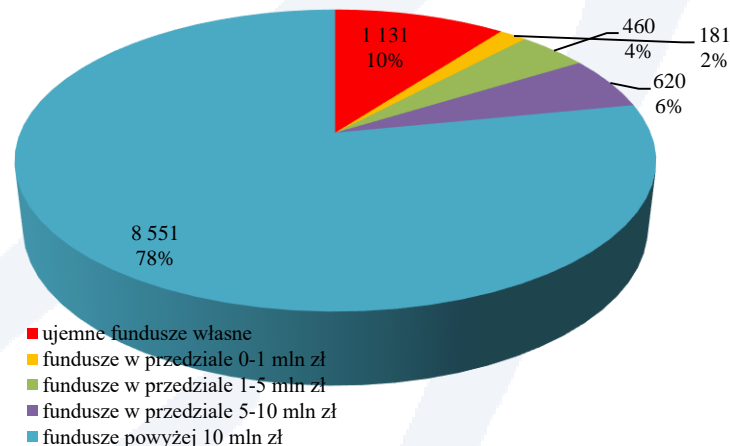


Adekwatność kapitałowa (2)

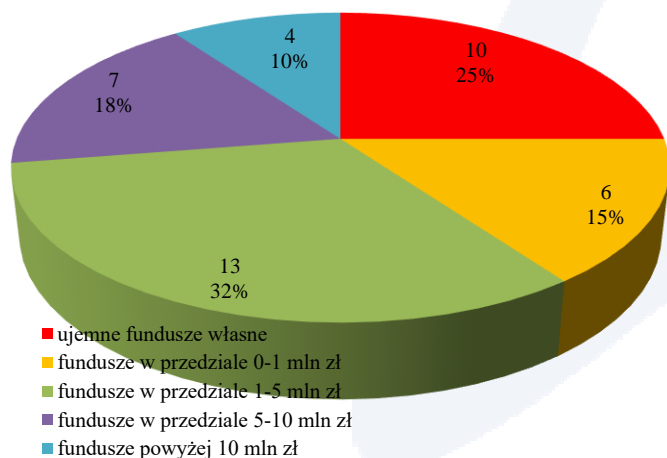
Sektor kas z uwzględnieniem wysokości funduszy własnych (wg ustawy o skok)



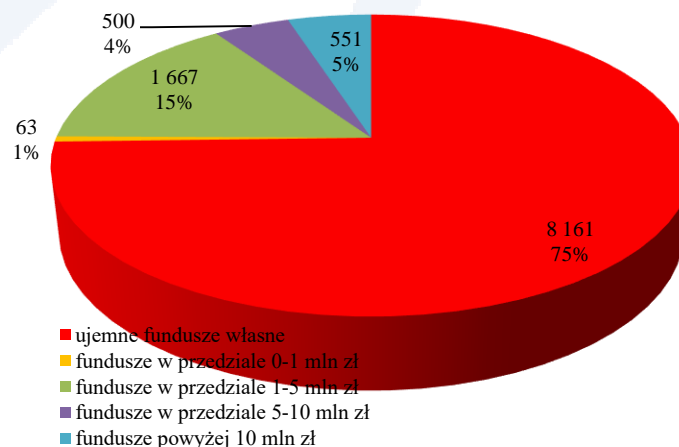
Depozyty w kasach pod względem poziomu funduszy własnych – wg ustawy o skok (w mln zł)



Sektor kas z uwzględnieniem wysokości funduszy własnych (wg ustawy o skok) po uwzględnieniu korekt inspekcji i ustaleń nadzoru analitycznego

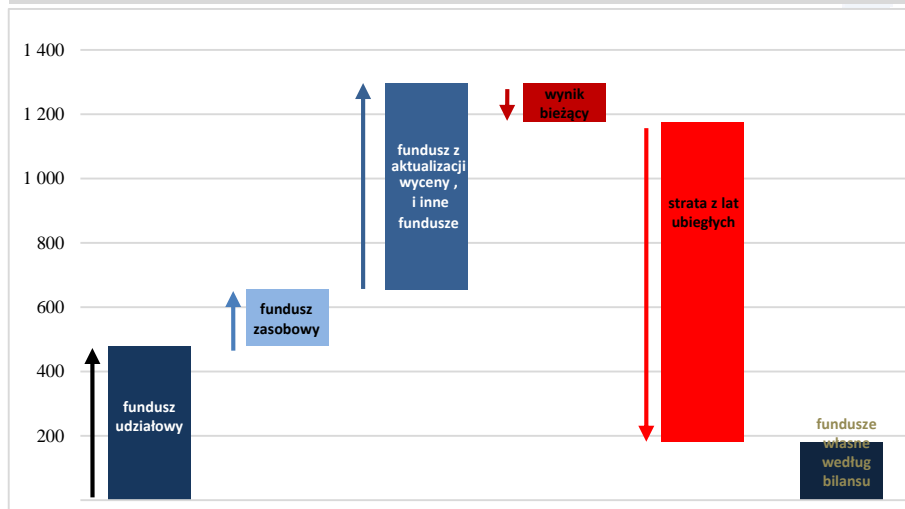


Depozyty w kasach pod względem poziomu funduszy własnych – wg ustawy o skok (w mln zł) po uwzględnieniu korekt inspekcji i ustaleń nadzoru analitycznego

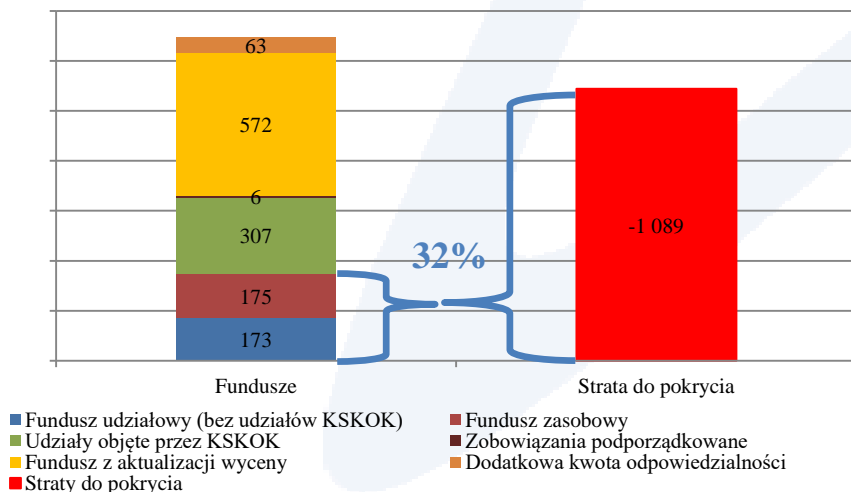


Adekwatność kapitałowa (3)

Struktura funduszy własnych kas na koniec 2016 r. wg danych sprawozdawczych (dane w mln zł)



Wielkość możliwej do pokrycia straty z funduszy własnych - kasy działające na koniec 2016 r. (dane w mln zł)



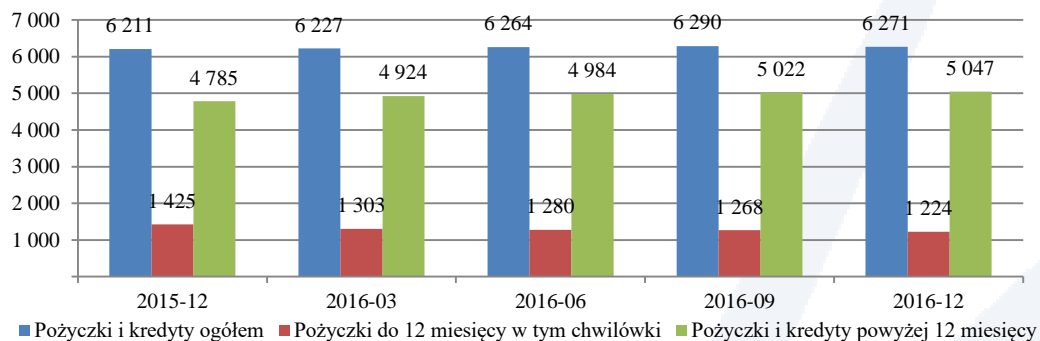
Struktura funduszy własnych kas na koniec 2016 r. wg danych sprawozdawczych (dane w tys. zł)

Wyszczególnienie	12.2016
Fundusz zasobowy	174 914
Fundusz udziałowy (bez udziałów z KSKOK)	172 583
Fundusz udziałowy (udziały objęte przez KK)	306 741
Zobowiązania podporządkowane	5 710
Fundusz z aktualizacji wyceny	571 968
Dodatkowa kwota odpowiedzialności członków	63 415
Straty do pokrycia	-1 089 104
Suma funduszu własnych	206 226

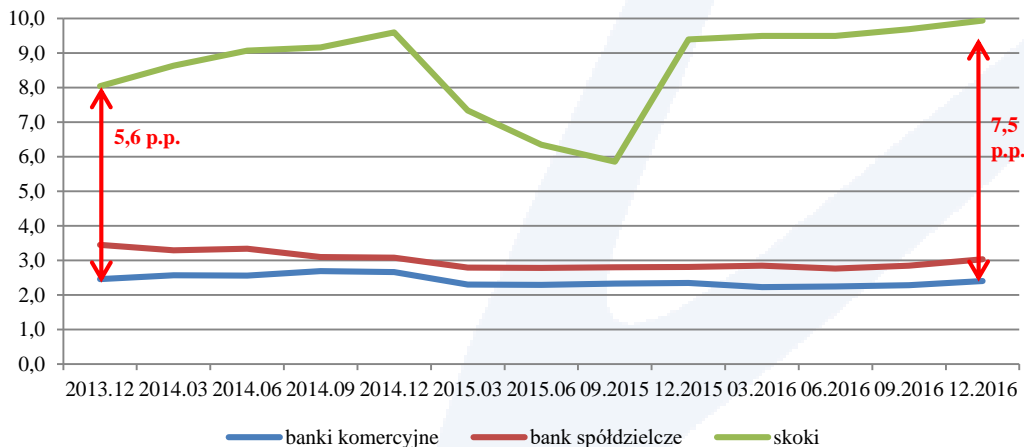
Fundusze własne, które mogą być przeznaczone na pokrycie strat z lat ubiegłych (fundusz zasobowy oraz udziały bez zaangażowania Kasy Krajowej), stanowią jedynie 32% wartości łącznych niepokrytych strat w sektorze kas. Pozostała część funduszy własnych stanowią środki, które - wedle przepisów prawa (fundusz z aktualizacji wyceny) i indywidualnych uzgodnień kas z Kasą Krajową (fundusz udziałowy kas objęty przez Kasę Krajową) - nie mogą służyć pokrywaniu strat.

Działalność inwestycyjna i kredytowa (1)

Struktura portfela kredytowego wg terminów zapadalności na koniec poszczególnych kwartałów (w mln zł)



Marża odsetkowa



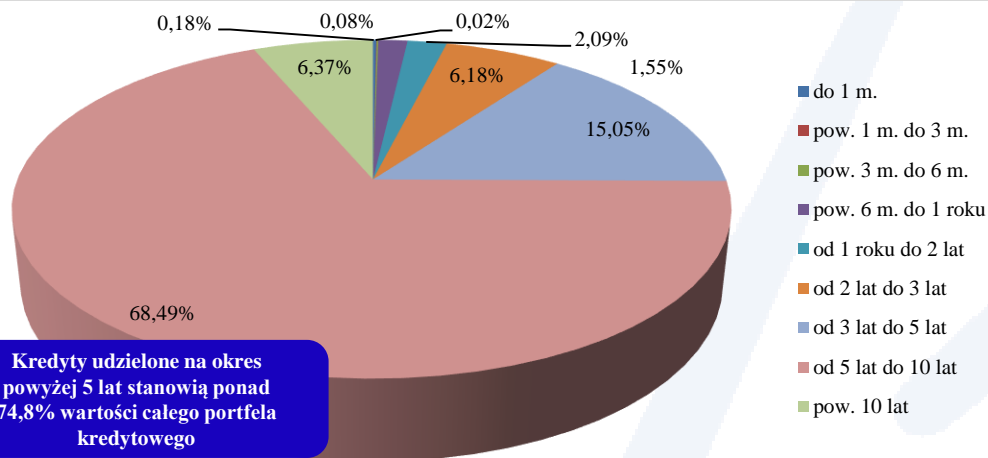
Struktura aktywów sektora kas wg stanu na 31.12.2016 r.

Wybrane aktywa	Wartość (tys. zł)	Udział w aktywach ogółem
Kredyty i pożyczki	6 271 210	55,38%
Udziały i akcje	938 401	8,29%
Dłużne papiery wartościowe i inne papiery wartościowe	125 418	1,11%
Lokaty w Kasie Krajowej	2 020 014	17,84%
Środki pieniężne i inne aktywa pieniężne	793 937	7,01%
Inne aktywa finansowe	303 149	2,68%
Aktywa ogółem	11 323 031	

W strukturze aktywów kas ok. 8,3% stanowią akcje i udziały. Z uwagi na ryzyko przeszacowania wartości portfeli akcji i udziałów istnieje ryzyko dla wyników finansowych kas w przyszłości.

Działalność inwestycyjna i kredytowa (3)

Struktura portfela kredytowego wg terminów pierwotnych (grudzień 2016 r.)



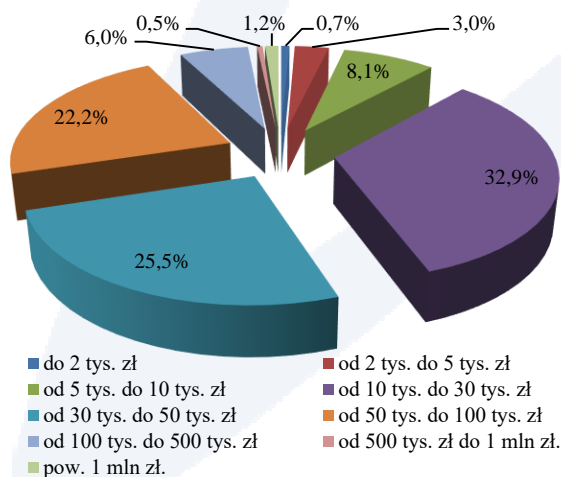
Kredyty udzielone na okres powyżej 5 lat stanowią ponad 74,8% wartości całego portfela kredytowego

Struktura portfela kredytowego (grudzień 2016 r.)

	Ilość	Wartość (tys. zł)	w tym restrukturyzacje
Razem	528 329	6 325 473	325 010
do 2 tys. zł	80 451	45 217	498
od 2 do 5 tys. zł	87 946	187 875	3 318
od 5 do 10 tys. zł	103 258	511 118	11 843
od 10 do 30 tys. zł	166 135	2 079 650	83 807
od 30 do 50 tys. zł	58 707	1 614 225	83 072
od 50 do 100 tys. zł	28 806	1 405 547	88 025
od 100 do 500 tys. zł	2 890	377 670	40 452
od 500 tys. zł do 1 mln zł	90	30 354	7 202
pow. 1 mln zł	46	73 818	6 794

* Różnica pomiędzy poszczególnymi tabelami wynika z różnic w przekazanych danych sprawozdawczych kas

Struktura portfela kredytowego (grudzień 2016 r.)

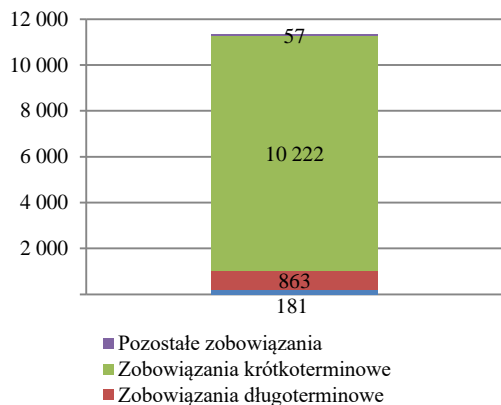


W portfelu kredytowym 7,7% stanowią kredyty o wartości powyżej 100 tys. zł

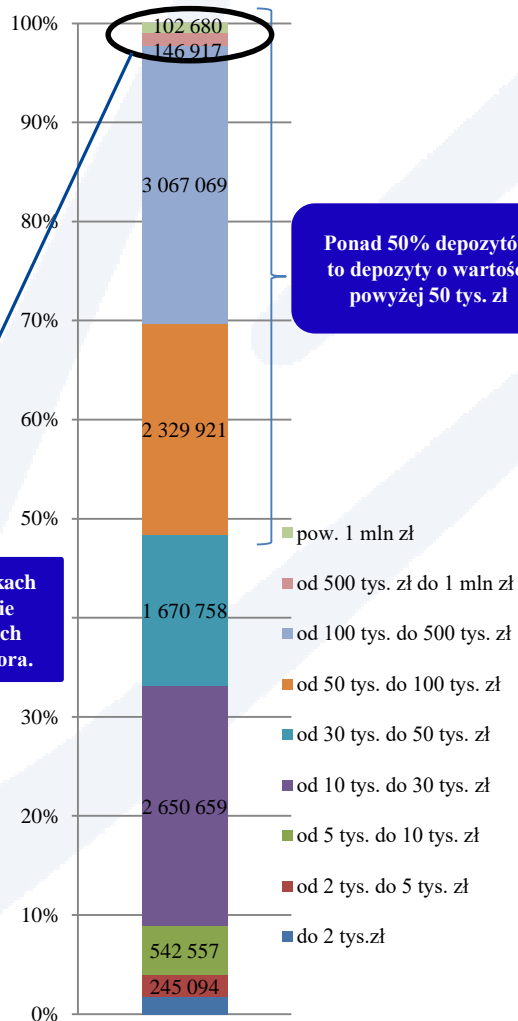
Według sprawozdawczości, 9,2% kredytów powyżej 1 mln zł i 23,7% kredytów od 500 tys. do 1 mln zł podlegało restrukturyzacji, co znacznie odbiega od średniej dla całego portfela wynoszącej 5,1%. Może to mieć w przyszłości negatywny wpływ na wyniki finansowe kas w związku z koniecznością aktualizacji wartości tej części portfela.

Źródła finansowania działalności kas

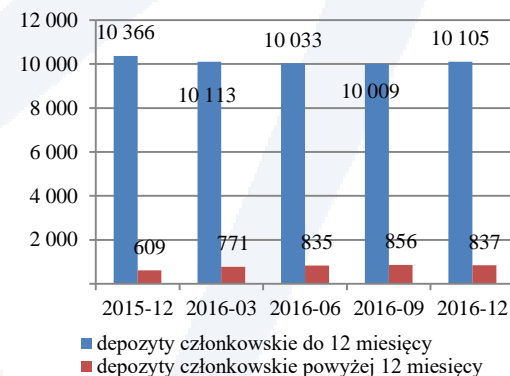
Struktura finansowania działalności kas w mln zł (grudzień 2016 r.)



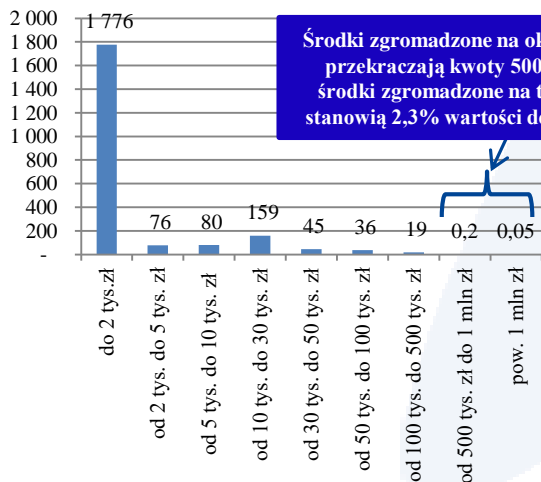
Struktura depozytów terminowych wg kwoty (grudzień 2016 r.)



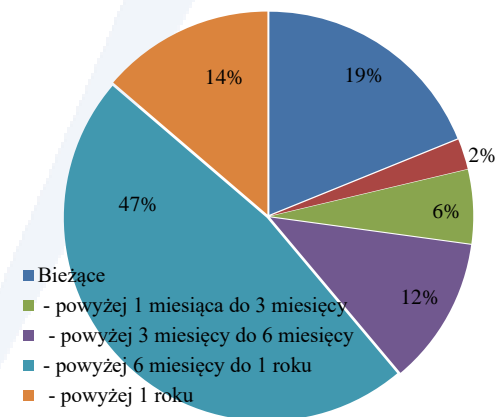
Struktura depozytów w okresach (mln zł)



Struktura depozytów terminowych wg liczby rachunków w tys. (grudzień 2016 r.)



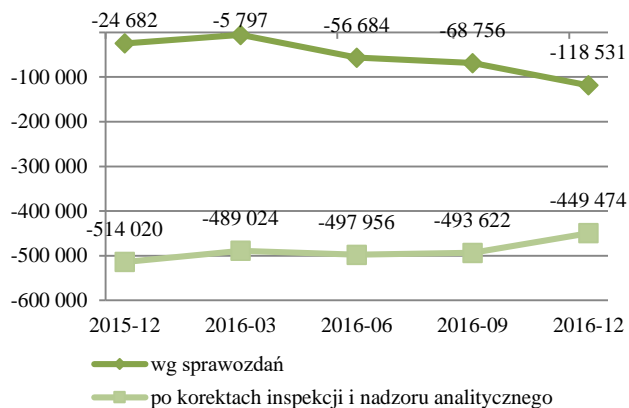
Struktura depozytów wg terminów pierwotnych (grudzień 2016 r.)



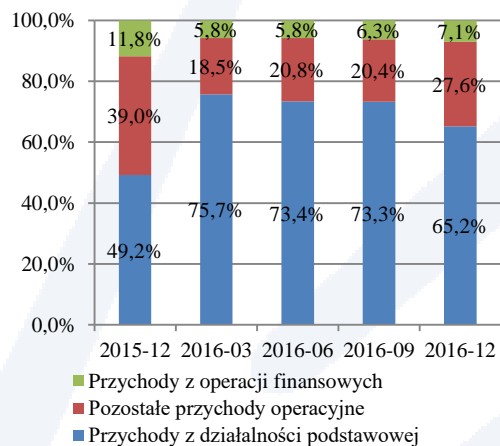
39% depozytów zgromadzonych w kasach to depozyty o terminach pierwotnych poniżej 6 miesięcy

Wyniki sektora skok (1)

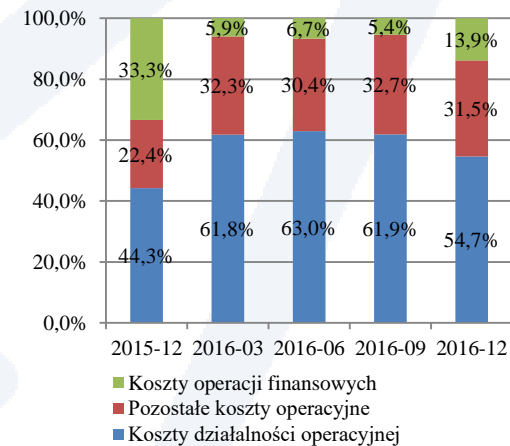
Wynik finansowy netto sektora SKOK
(tys. zł)



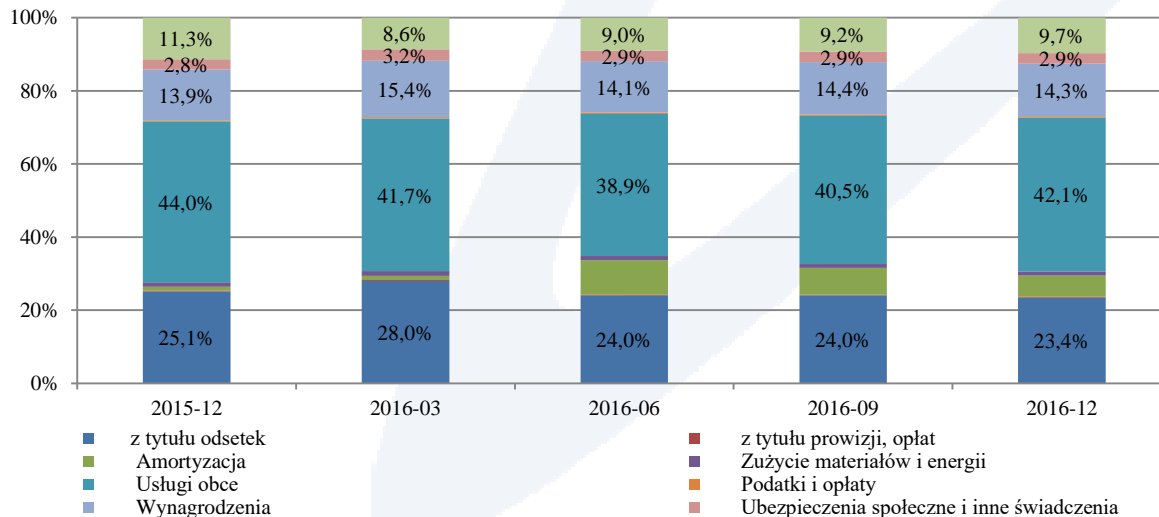
Struktura przychodów sektora kas



Struktura kosztów sektora kas



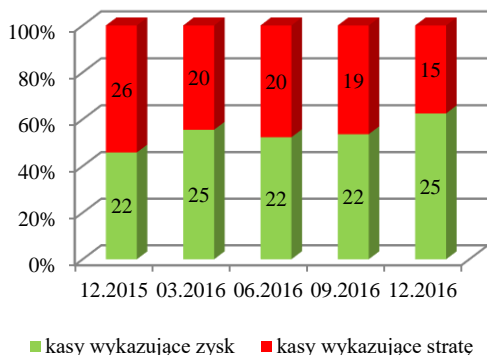
Struktura kosztów działalności operacyjnej w sektorze kas



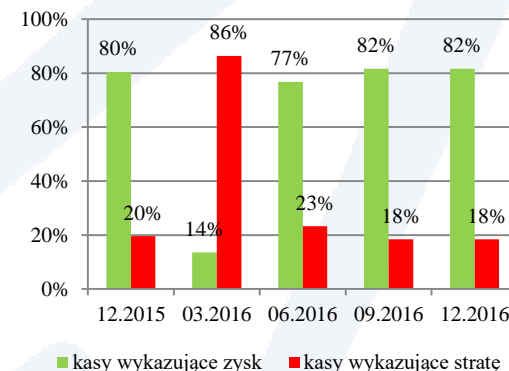
Duży udział w strukturze przychodów i kosztów sektora skok mają przychody operacyjne i koszty finansowe, co jest związane bezpośrednio z transakcjami sprzedaży części portfeli kredytowych (głównie przeterminowanych).

Wyniki sektora skok (2)

Struktura kas z uwzględnieniem wyniku finansowego netto

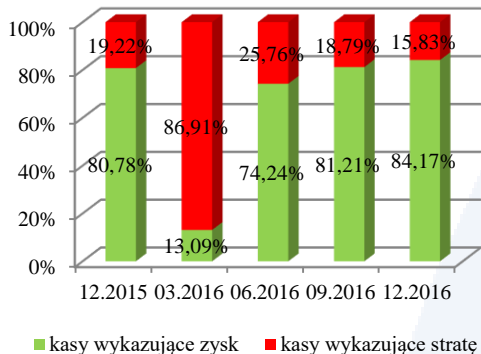


Portfele kredytowe kas z uwzględnieniem wyniku finansowego netto

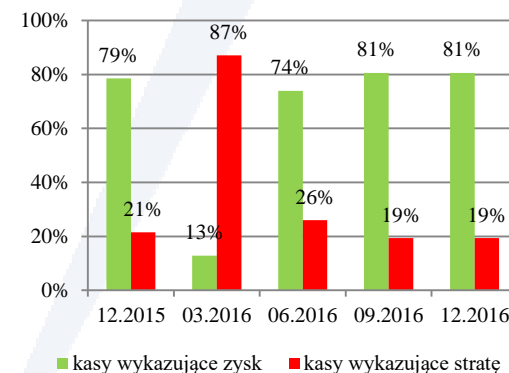


Wyniki finansowe sektora kas na koniec 2016 r. były ujemne, a strata była wyższa niż rok wcześniej. Wyniki finansowe kas nie uwzględniają jednak wszystkich zalecanych korekt pomspekcyjnych i ustaleń dokonanych w wyniku analiz z za biurka. Na koniec 2016 r. kasy w sprawozdawczości wykazały łącznie stratę netto w wysokości ok. 118,5 mln zł.

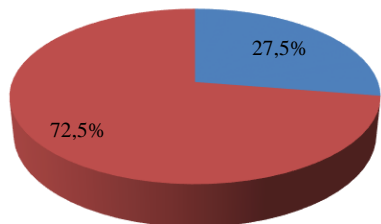
Aktywa kas z uwzględnieniem wyniku finansowego netto



Depozyty kas z uwzględnieniem wyniku finansowego netto

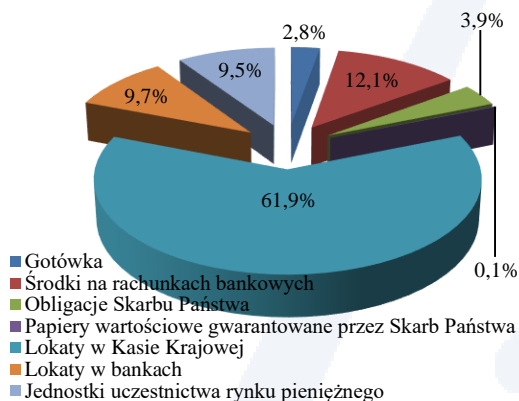


Udział aktywów płynnych w aktywach ogółem



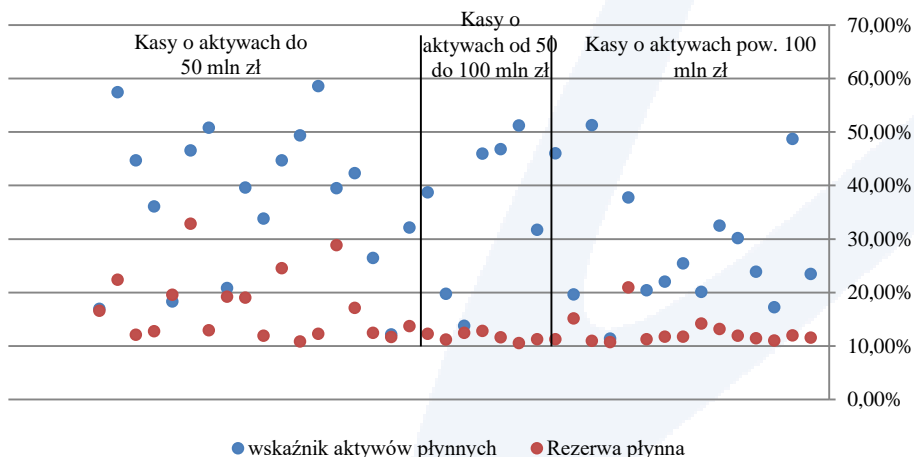
■ Aktywa płynne ■ Pozostałe aktywa

Struktura środków płynnych kas

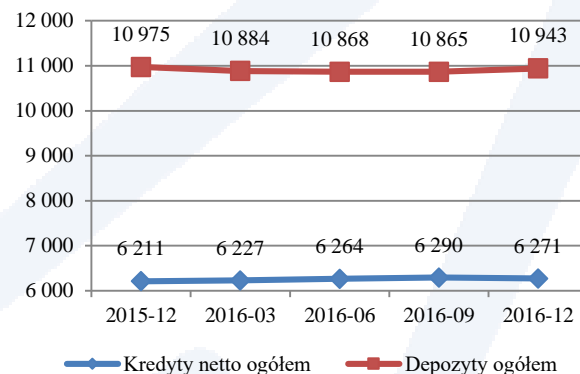


■ Gotówka
■ Środki na rachunkach bankowych
■ Obligacje Skarbu Państwa
■ Papiery wartościowe gwarantowane przez Skarb Państwa
■ Lokaty w Kasie Krajowej
■ Lokaty w bankach
■ Jednostki uczestnictwa rynku pieniężnego

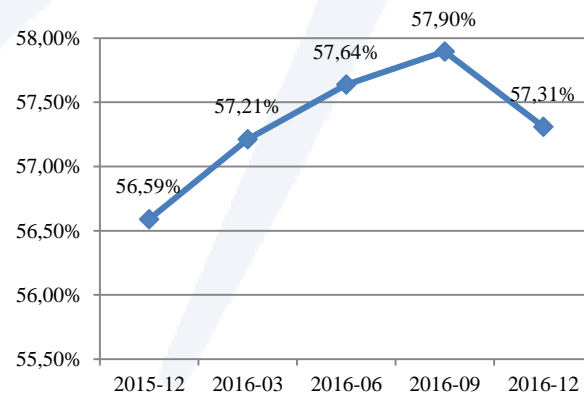
Wskaźniki płynności kas



Kredyty a depozyty w sektorze kas (w mln zł)
(dane kas działających na koniec grudnia 2016 r.)



Poziom depozytów finansujących działalność kredytową kas
(dane kas działających na koniec grudnia 2016 r.)



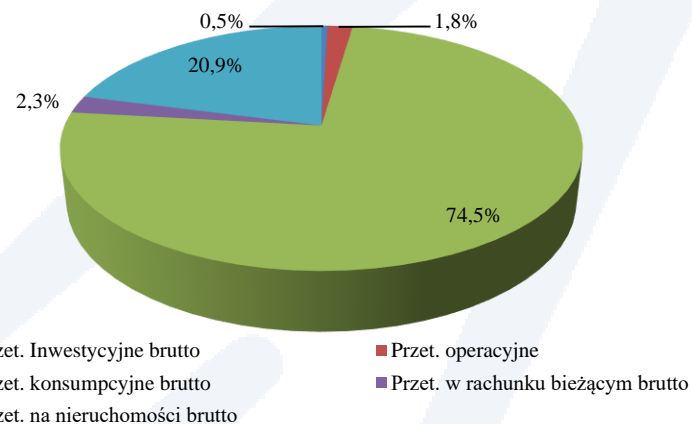
Ryzyko kredytowe

Udziały pożyczek i kredytów z uwzględnieniem terminowości obsługi

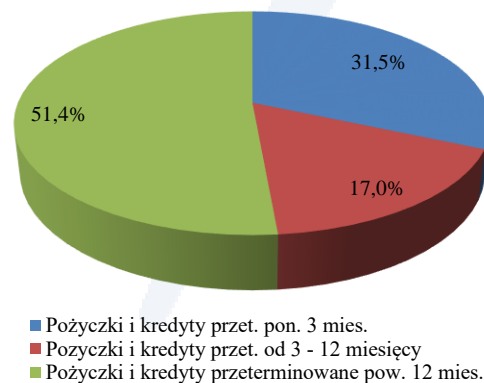


Ponad 25,5% wartości portfela kredytowo-pożyczkowego stanowią kredyty przeterminowane. Największa grupa to pożyczki przeterminowane pow. 12 miesięcy (13,1% portfela).

Struktura rodzajowa kredytów przeterminowanych

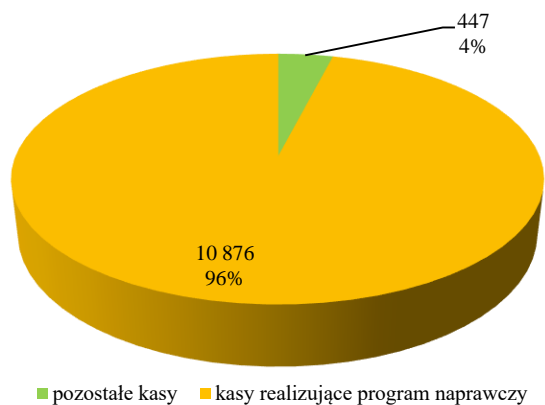


Struktura pożyczek i kredytów przeterminowanych z uwagi na okresy przeterminowania



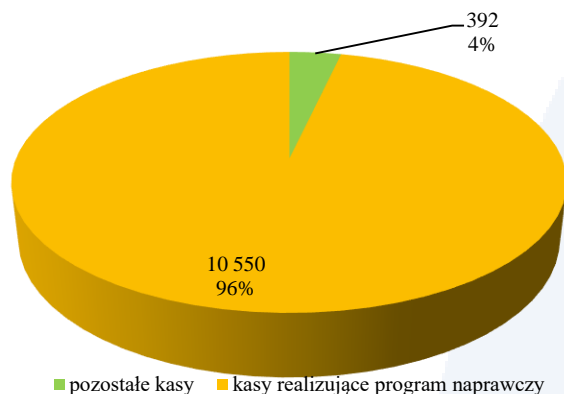
Postępowania naprawcze w kasach (1)

Aktywa kas zobowiązanych do realizacji działań naprawczych na tle sektora na koniec 2016 r. (w mln zł)



■ pozostałe kasy ■ kasy realizujące program naprawczy

Depozyty kas zobowiązanych do realizacji działań naprawczych na tle sektora na koniec 2016 r. (w mln zł)



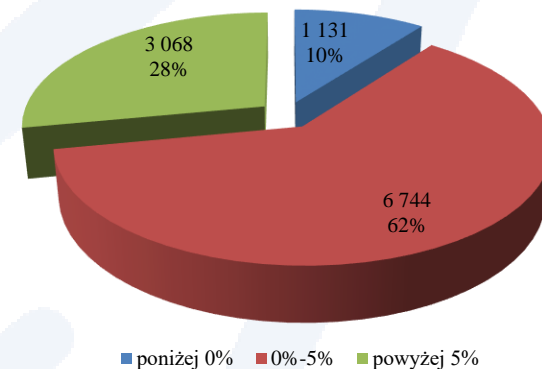
■ pozostałe kasy ■ kasy realizujące program naprawczy

Stosownie do ustawy o skok z 2009 r. kasa zobowiązana jest realizować program postępowania naprawczego wówczas, gdy:

- istnieje zagrożenie wystąpienia straty w jej działalności lub
- wystąpiła strata w jej działalności lub też
- istnieje zagrożenie powstania jej niewypłacalności.

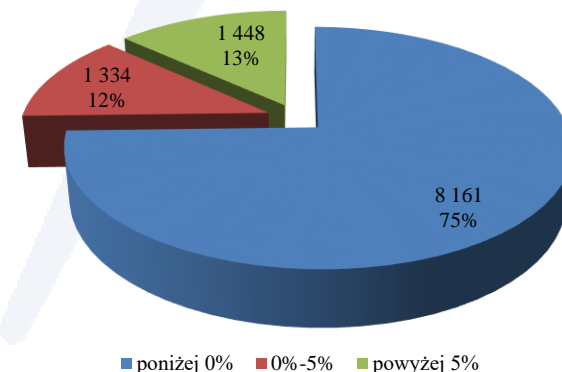
Wprowadzenie wszystkich korekt wynikających z ustaleń kontroli UKNF oraz ustaleń z nadzoru analitycznego spowodowałoby obniżenie wyników finansowych w kasach o ok. 331 mln zł.

Poziom depozytów (w mln zł) w kasach z uwzględnieniem poziomu współczynnika wypłacalności



■ poniżej 0% ■ 0%-5% ■ powyżej 5%

Poziom depozytów (w mln zł) w kasach z uwzględnieniem poziomu współczynnika wypłacalności po uwzględnieniu korekt inspekcji i nadzoru analitycznego UKNF

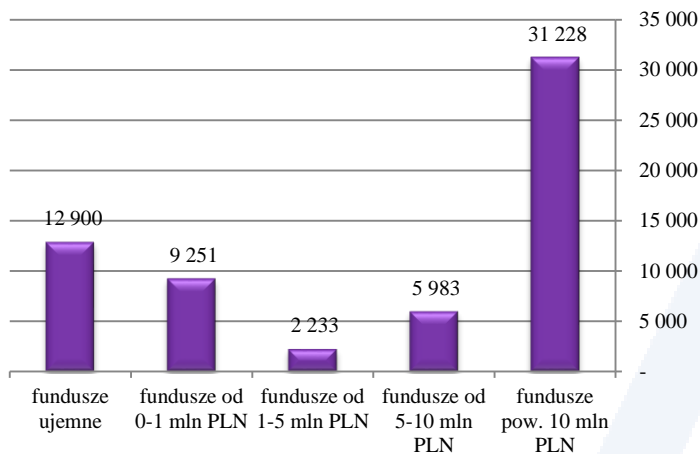


■ poniżej 0% ■ 0%-5% ■ powyżej 5%

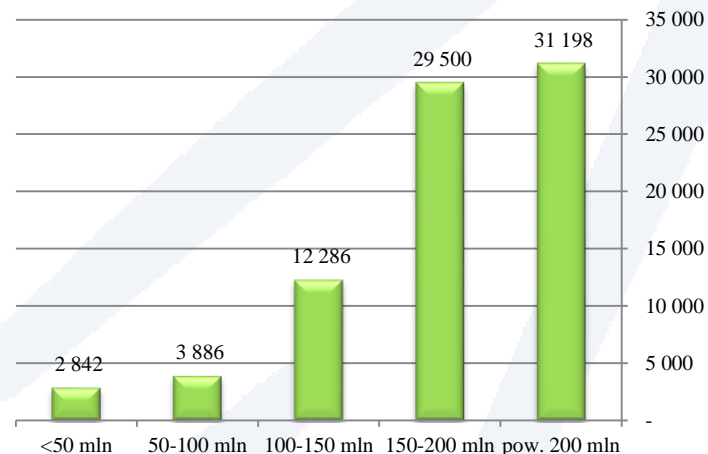
Postępowania naprawcze w kasach (2)

Pomoc finansowa Kasy Krajowej

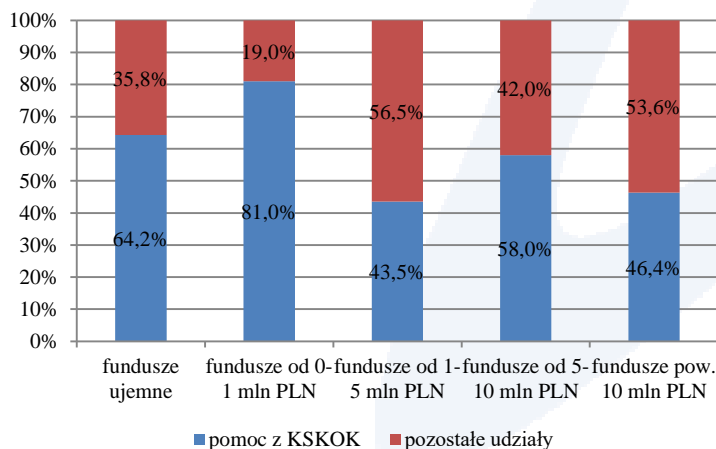
Średnia pomoc dla kas z Kasy Krajowej (tys. zł) wg wielkości funduszy własnych



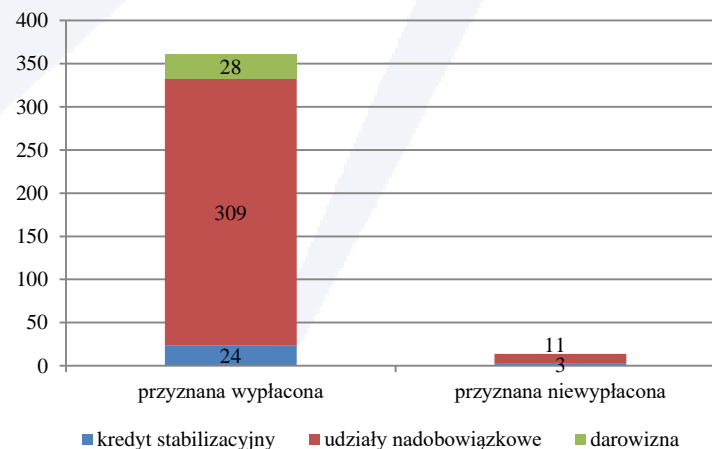
Średnia pomoc dla kas z Kasy Krajowej (tys. zł) wg wielkości aktywów



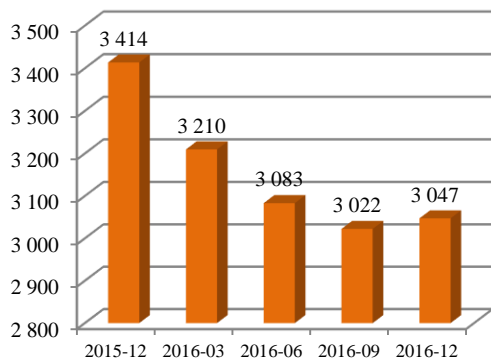
Średnia wielkość wpłaconych przez Kasę Krajową udziałów w stosunku do funduszu udziałowego



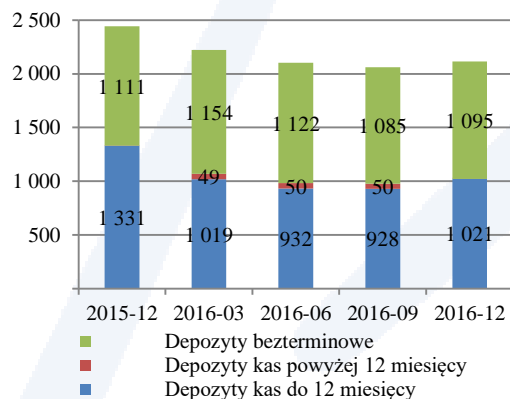
Struktura udzielonej pomocy w mln zł



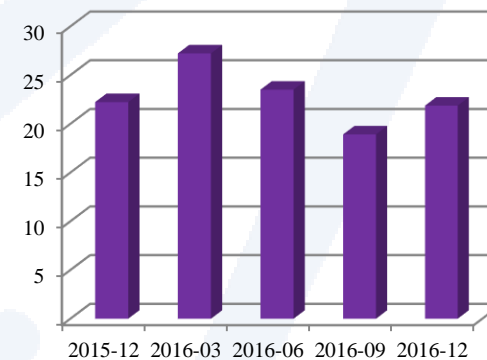
Aktywa (w mln zł)



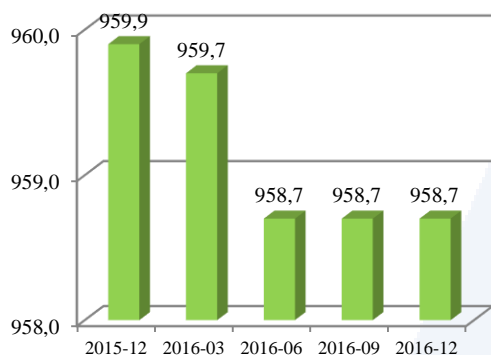
Struktura depozytów kas w Kasie Krajowej (w mln zł)



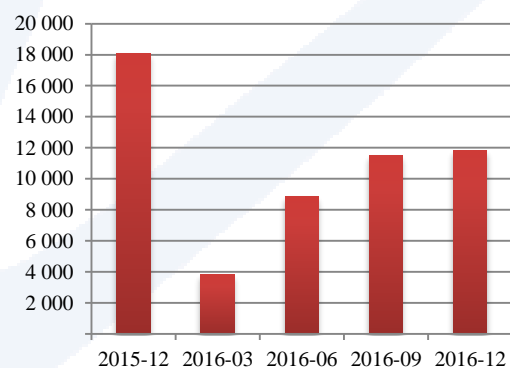
Pożyczki udzielone kasom przez Kasę Krajową (w mln zł)



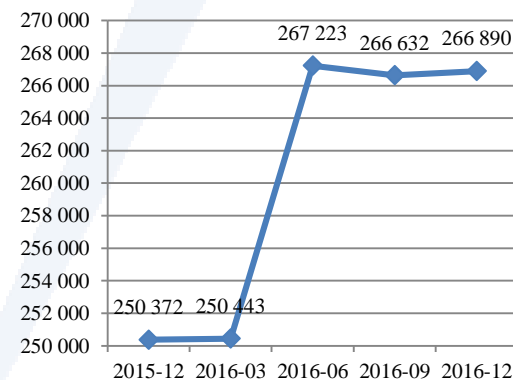
Fundusz udziałowy (w tys. zł)



Wynik finansowy netto (w tys. zł)

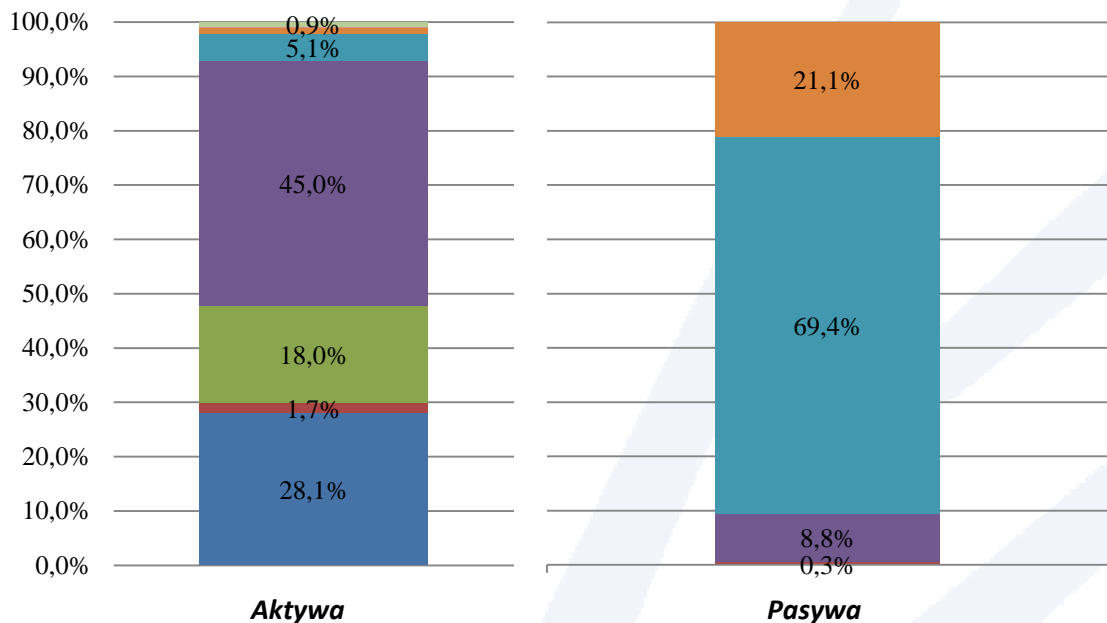


Fundusz stabilizacyjny (w tys. zł)



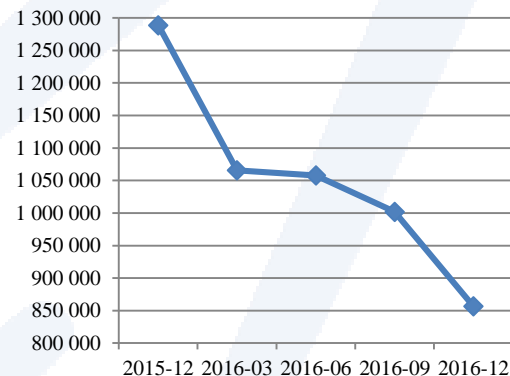
Struktura bilansu Kasy Krajowej

Struktura aktywów i pasywów Kasy Krajowej (w mln zł)



- Pozostałe aktywa
- Rzeczowe aktywa trwałe
- Wartości niematerialne i prawne
- Kredyty, pożyczki i pozostałe należności
- Należności z tytułu lokat w bankach
- Instrumenty dłużne
- Akcje, udziały i inne instrumenty kapitałowe
- Jednostki funduszy inwestycyjnych
- Gotówka i inne aktywa pieniężne
- Pozostałe zobowiązania i pasywa
- Zobowiązania wobec kas
- Fundusz stabilizacyjny
- Strata z lat ubiegłych (-)_wart. bilansowa
- Zysk (strata) bieżącego okresu
- Fundusze własne

Środki płynne ulokowane w bankach na rachunkach bieżących (w tys. zł)



Środki płynne ulokowane w bankach na lokatach terminowych (w tys. zł)

