

# **Raport o sytuacji w sektorze SKOK - I półrocze 2016 r.**

Departament Bankowości Spółdzielczej i Spółdzielczych Kas Oszczędnościowo-Kredytowych  
Warszawa, październik 2016

# Najważniejsze spostrzeżenia i wnioski

Na koniec II kwartału 2016 r. działalność prowadziły 42 kasy, w stosunku do końca 2015 r. ich liczba zmniejszyła się o sześć (SKOK Wyszyńskiego, SKOK Powszechna zostały przejęte przez bank, a działalność SKOK Kujawiak i SKOK Polska, SKOK Jowisz, SKOK Arka zostały zawieszona). W lipcu zawieszona została działalność jednej kasy (SKOK Skarbiec).

W I półroczu 2016 r. sektor skok (kasy działające) wykazał w stosunku do końca 2015 roku spadek sumy bilansowej o 2,2%, wynikający głównie ze spadku wartości depozytów o 1,1% oraz spadku funduszy własnych o ok. 18%. Wartość portfela pożyczkowo – kredytowego netto wzrosła o 0,9%, a liczba członków kas obniżyła się o ok. 1 tys., tj. 0,05%

Na koniec II kwartału 2016 roku:

- fundusze własne kas prowadzących działalność obniżyły się z 524 mln zł do 429 mln zł pomimo udzielenia znaczącej pomocy przez Kasę Krajową ,
  - współczynnik wypłacalności sektora obniżył się o 0,86 p.p. do 4,18%,
- przy czym dane te nie uwzględniają wszystkich korekt wynikających z ustaleń inspekcji UKNF przeprowadzonych w kasach (od 2013 r. kontrole UKNF przeprowadzono łącznie w 44 kasach posiadających ponad 98% aktywów sektora skok) oraz ustaleń UKNF w wyniku analiz z za biurka.

Zgodnie z ustaleniami kontroli UKNF i analiz z za biurka, wyniki finansowe niektórych kas powinny zostać skorygowane (obniżone) o łączną kwotę 441 mln zł. Wartość funduszy własnych kas po uwzględnieniu powyższych korekt - biorąc pod uwagę dane na koniec czerwca 2016 r. - obniżyłaby się do (-) 12 mln zł, a współczynnik wypłacalności wynosiłby (-) 0,12%.

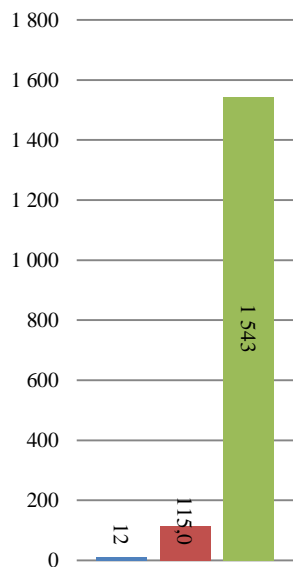
W I półroczu 2016 r. nastąpił wzrost wartości portfela należności przeterminowanych o 77 mln zł tj. o 4%. Jednocześnie, wartość portfela pożyczek i kredytów brutto wzrosła o 134 mln zł, tj. o 1,8%.

Na koniec czerwca 2016 r. 34 kasy, w tym Kasa Krajowa było objętych postępowaniami naprawczymi, a do daty sporządzenia niniejszej informacji, programy naprawcze 10 kas uzyskały akceptację KNF.

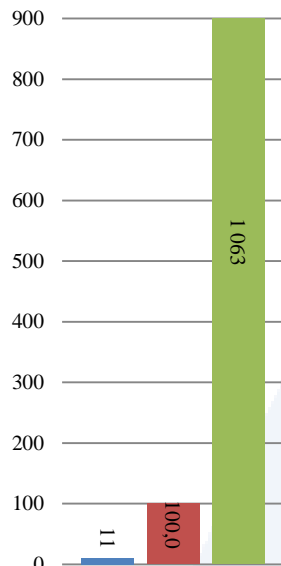
# Sektor skok na tle sektora finansowego

## Podstawowe dane finansowe (w mld zł)

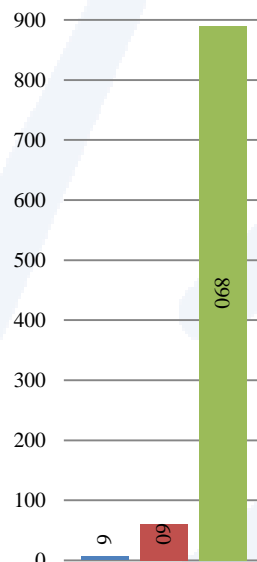
### Aktywa



### Portfel depozytów

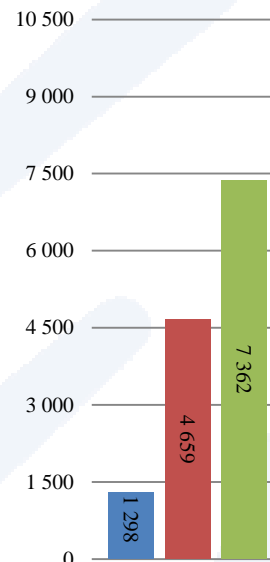


### Portfel kredytów

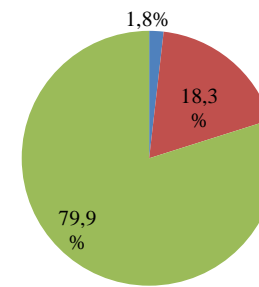
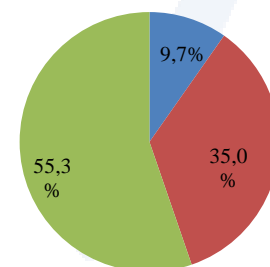
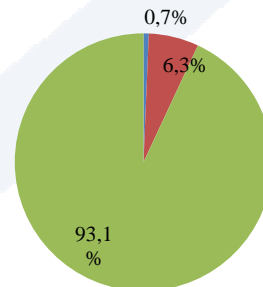
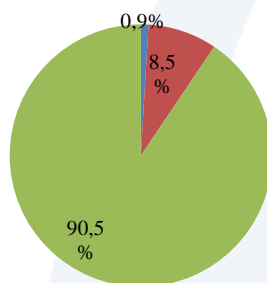
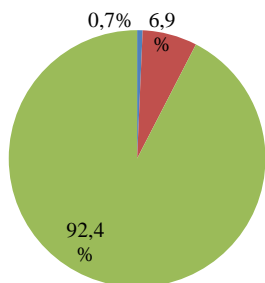
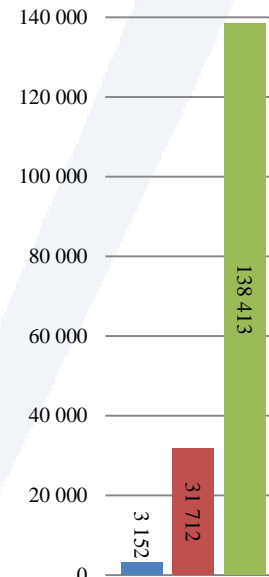


## Organizacja sprzedaży

### Liczba placówek

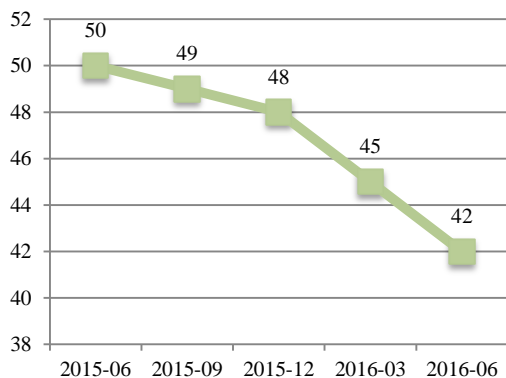


### Liczba pracowników



# Podstawowe informacje o skok (1)

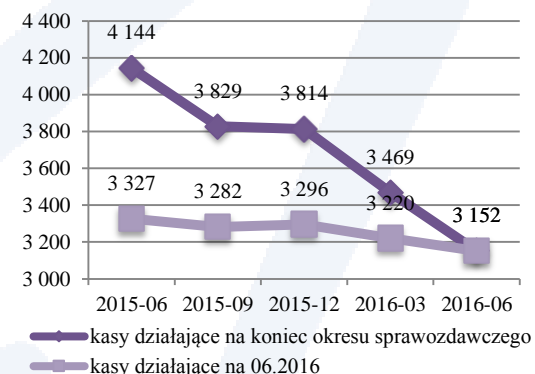
Liczba kas prowadzących działalność



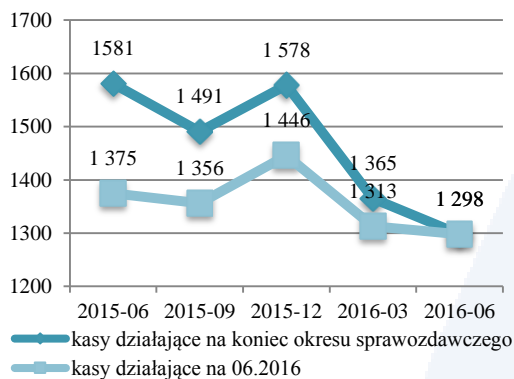
Liczba członków kas (w tys.)



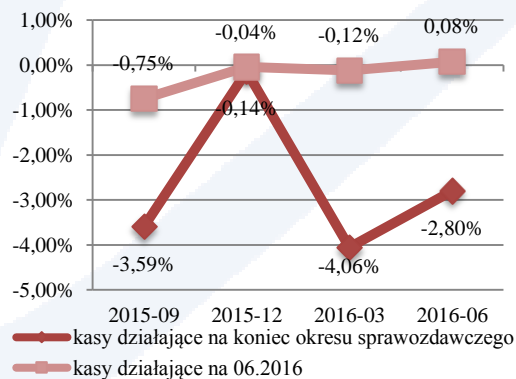
Zatrudnienie w kasach (ilość etatów)



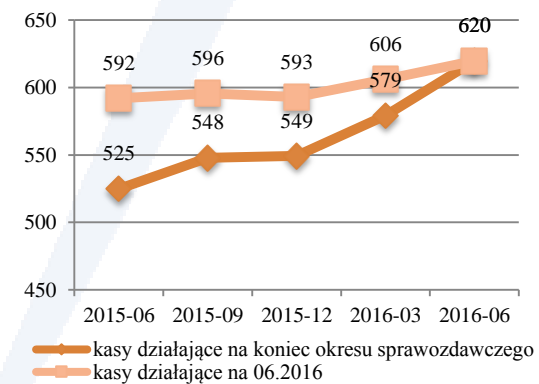
Liczba placówek kas



Liczba członków kas - dynamika zmian

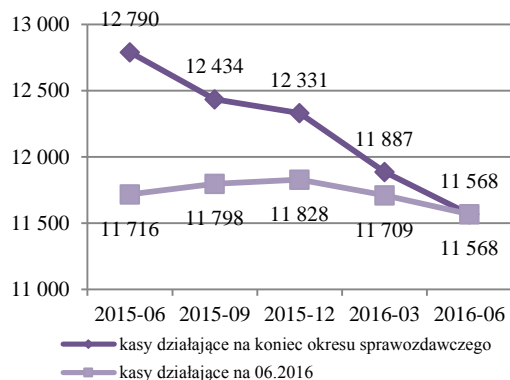


Liczba członków na jednego pracownika

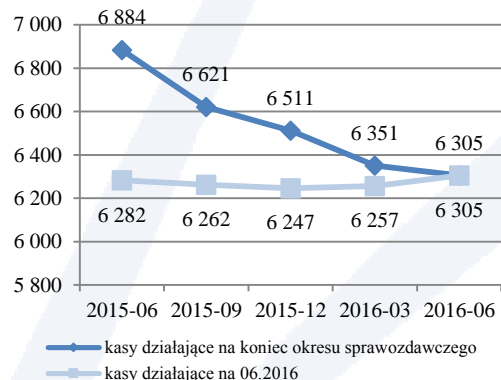


# Podstawowe informacje o skok (2)

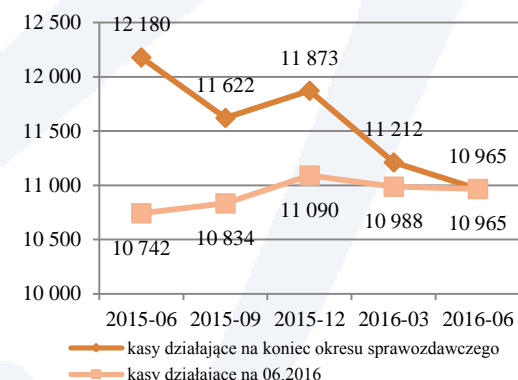
Aktywa kas (w mln zł)



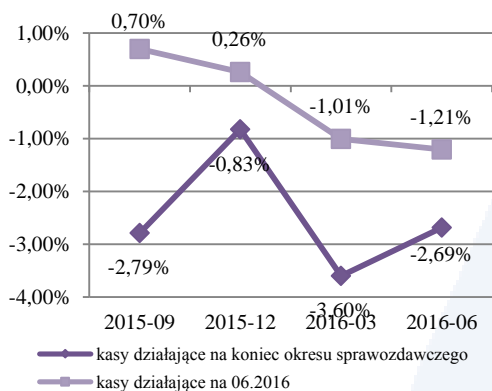
Pożyczki i kredyty kas (w mln zł)



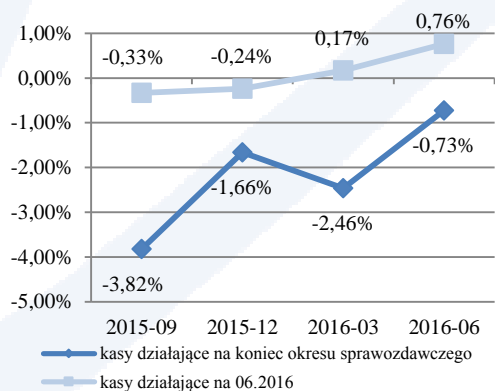
Depozyty (w mln zł)



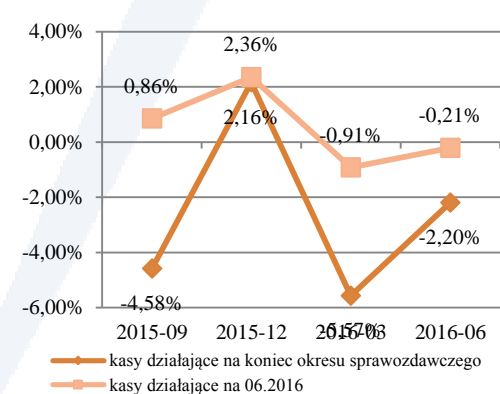
Aktywa - dynamika zmian



Pożyczki i kredyty kas - dynamika zmian

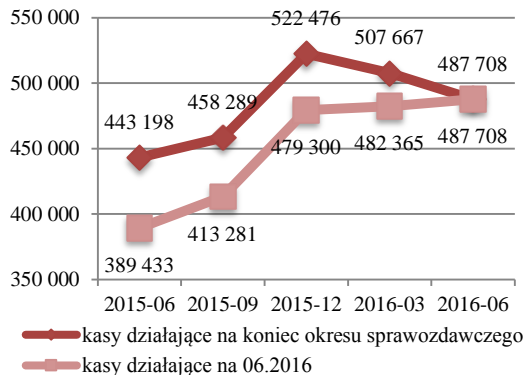


Depozyty - dynamika zmian

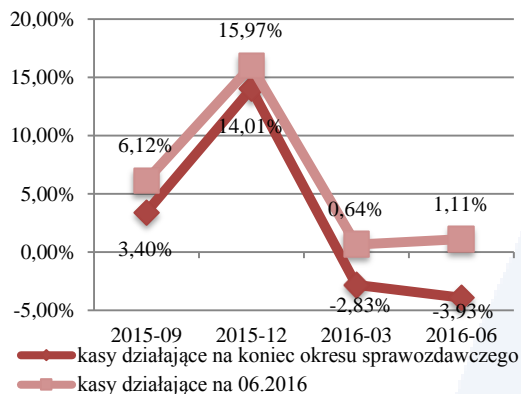


# Fundusz udziałowy i zasobowy skok

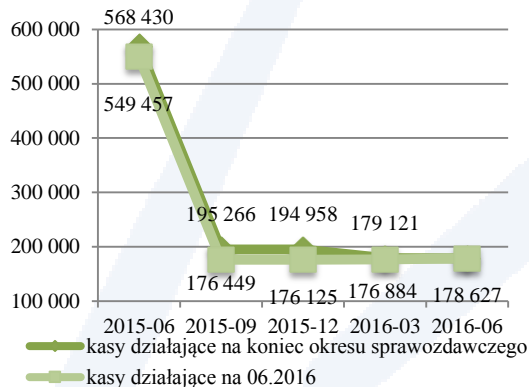
Wartość udziałów członkowskich (w tys. zł)



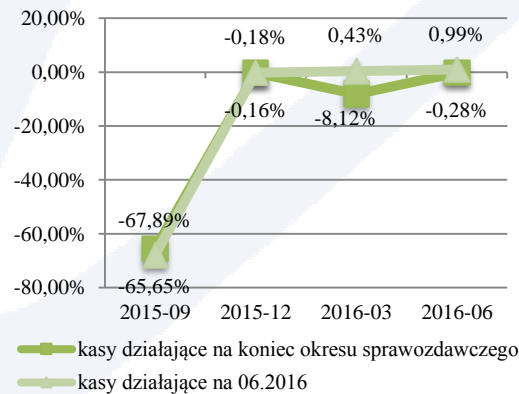
Wartość udziałów członkowskich – dynamika zmian



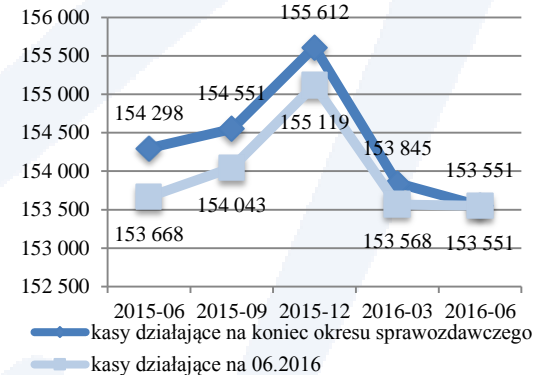
Wartość funduszu zasobowego (w tys. zł)



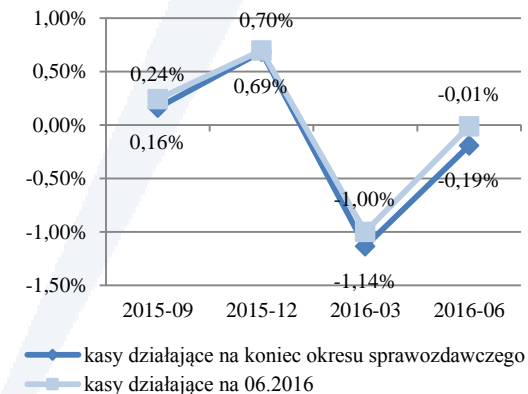
Fundusz zasobowy - dynamika zmian



Liczba zadeklarowanych udziałów (w tys.)

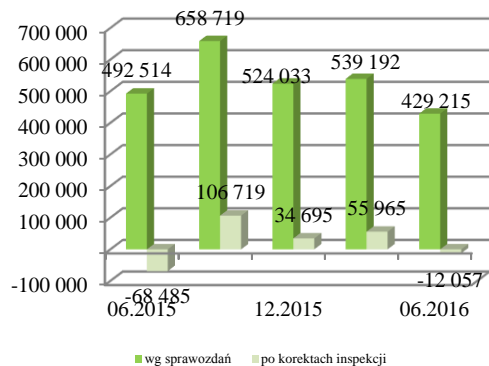


Liczba zadeklarowanych udziałów – dynamika zmian

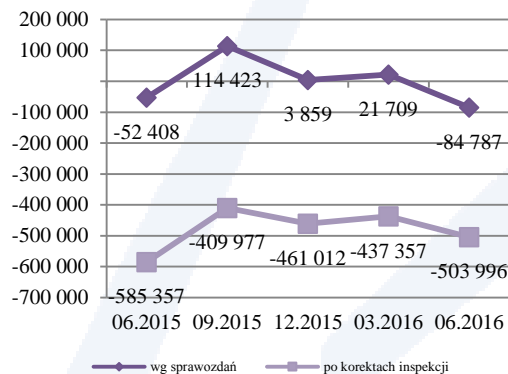


# Adekwatność kapitałowa (1)

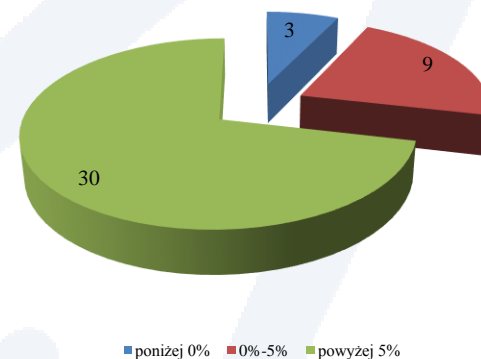
Wysokość funduszy własnych w skok(tys. zł)



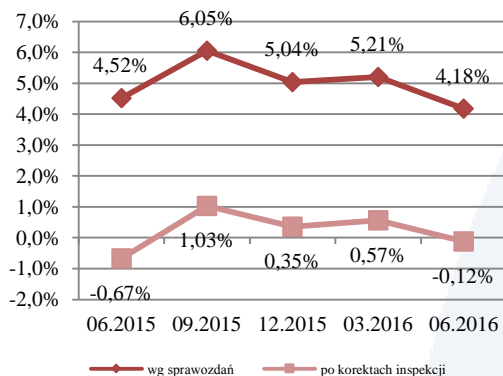
Niedobór funduszy własnych w stosunku do wymogu kapitałowego w sektorze skok (w tys. zł)



Podział kas z uwagi na poziom wykazywanego współczynnika wypłacalności

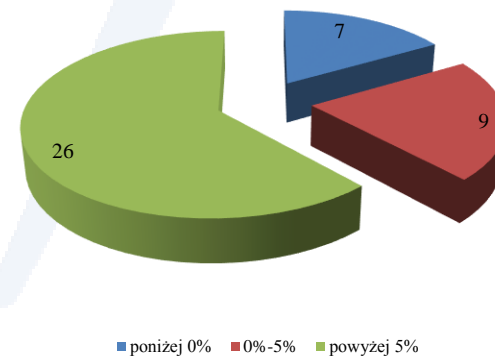


Współczynnik wypłacalności w systemie skok



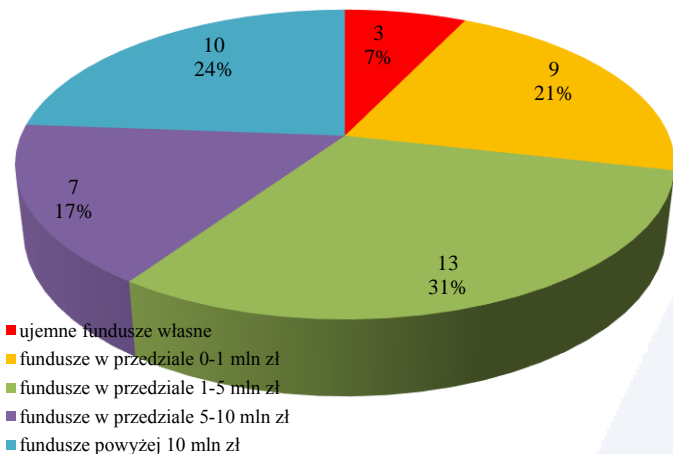
Spadek wartości funduszy własnych wynikał z pogarszającej się rentowności działalności sektora skok pomimo otrzymanego od Kasy Krajowej wsparcia kapitałowego (objęcie udziałów nadobowiązkowych).

Podział kas z uwagi na poziom wykazywanego współczynnika wypłacalności po uwzględnieniu korekt inspekcji UKNF

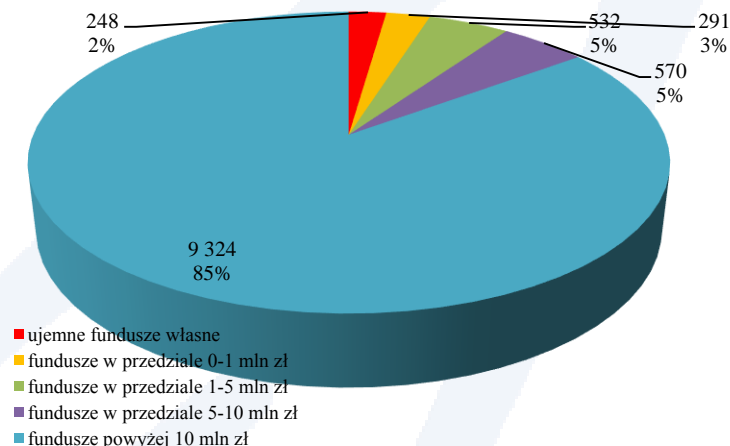


# Adekwatność kapitałowa (2)

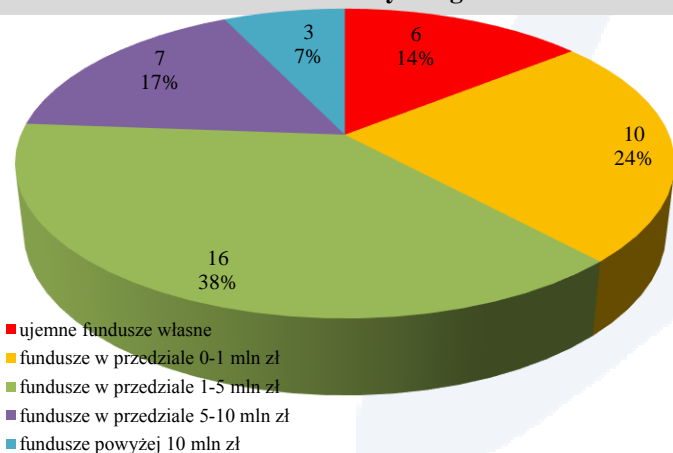
Sektor kas z uwzględnieniem wysokości funduszy własnych (wg ustawy o skok)



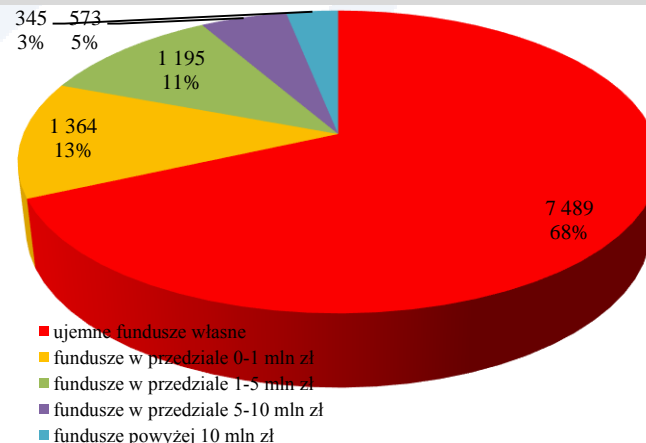
Depozyty w kasach pod względem poziomu funduszy własnych – wg ustawy o skok (w mln zł)



Sektor kas z uwzględnieniem wysokości funduszy własnych (wg ustawy o skok) po uwzględnieniu korekt inspekcji i ustaleń nadzoru analitycznego



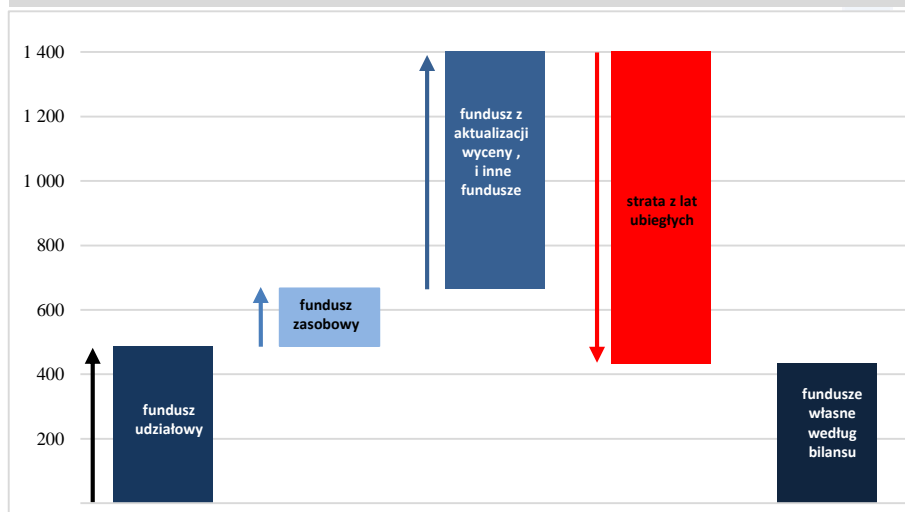
Depozyty w kasach pod względem poziomu funduszy własnych – wg ustawy o skok (w mln zł) po uwzględnieniu korekt inspekcji i ustaleń nadzoru analitycznego



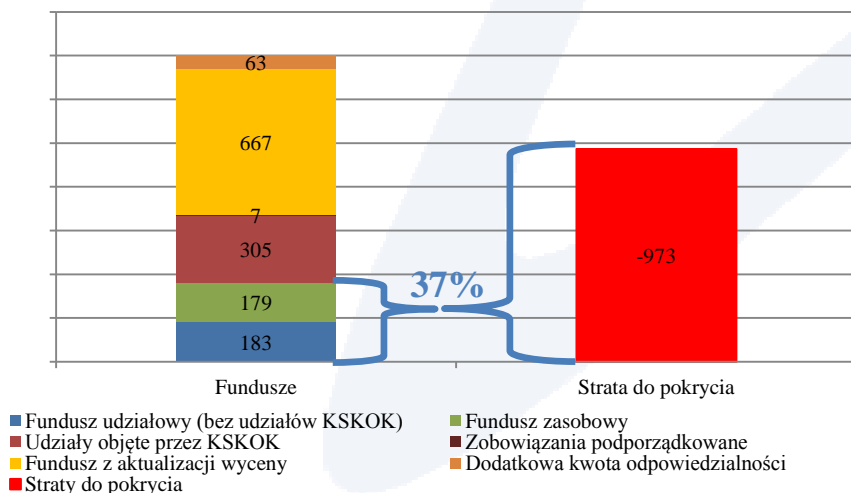


# Adekwatność kapitałowa (3)

Struktura funduszy własnych kasy działającej na koniec czerwca 2016 r.  
(dane w mln zł)



Wielkość możliwej do pokrycia straty z lat ubiegłych z funduszy własnych -  
kasy działającej na koniec czerwca 2016 r. (dane w mln zł)



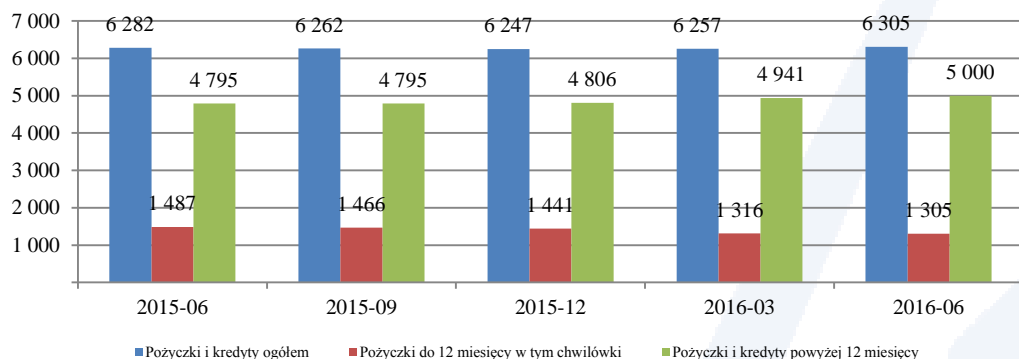
Struktura funduszy własnych kasy działającej na  
koniec czerwca 2016 r. (dane w tys. zł)

Wyszczególnienie	06.2016
Fundusz zasobowy	178 627
Fundusz udziałowy (bez udziałów z KSKOK)	183 169
Fundusz udziałowy (udziały objęte przez KK)	304 539
Zobowiązania podporządkowane	6 553
Fundusz z aktualizacji wyceny	666 768
Dodatkowa kwota odpowiedzialności członków	62 592
Straty do pokrycia	-973 032
<b>Suma funduszu własnych</b>	<b>429 215</b>

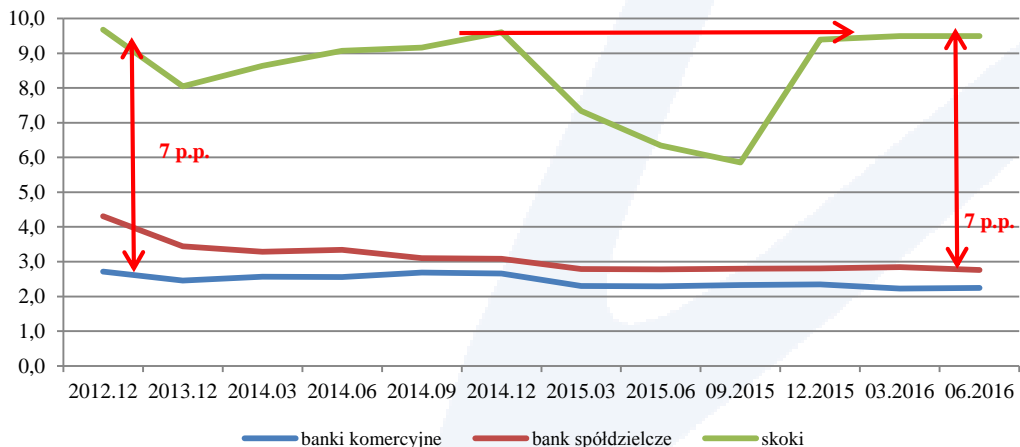
Fundusze własne, które mogą być przeznaczone na pokrycie strat z lat ubiegłych (fundusz zasobowy oraz udziały bez zaangażowania Kasy Krajowej) stanowią jedynie 37% wartości łącznych niepokrytych strat w sektorze kas. Pozostałą część funduszy własnych stanowią środki, które - wedle przepisów prawa (fundusz z aktualizacji wyceny) i uzgodnień kas z Kasą Krajową (fundusz udziałowy kas objęty przez Kasę Krajową) - nie mogą służyć pokrywaniu strat.

# Działalność inwestycyjna i kredytowa (1)

Struktura portfela kredytowego wg terminów zapadalności na koniec poszczególnych kwartałów (w mln zł)



Marża odsetkowa



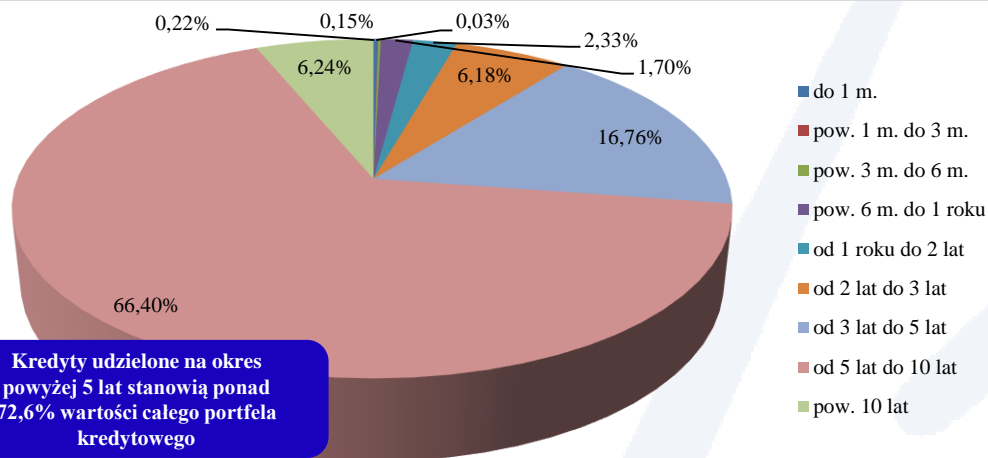
Struktura aktywów sektora kas wg stanu na 30.06.2016 r.

Wybrane aktywa	Wartość (tys. zł)	Udział w aktywach ogółem
Kredyty i pożyczki	6 304 528	54,50%
Udziały i akcje	1 103 494	9,54%
Dłużne papiery wartościowe i inne papiery wartościowe	114 133	0,99%
Lokaty w Kasie Krajowej	2 006 062	17,34%
Środki pieniężne i inne aktywa pieniężne	748 731	6,47%
Inne aktywa finansowe	336 974	2,91%
<b>Aktywa ogółem</b>	<b>11 567 943</b>	

W strukturze aktywów kas prawie 10% stanowią akcje i udziały. Z uwagi na ryzyko przeszacowania wartości portfeli akcji i udziałów istnieje ryzyko dla wyników finansowych kas w przyszłości.

# Działalność inwestycyjna i kredytowa (3)

Struktura portfela kredytowego wg terminów pierwotnych (czerwiec 2016 r.)

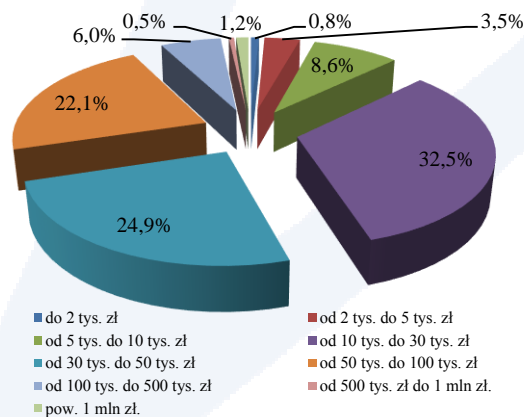


Kredyty udzielone na okres powyżej 5 lat stanowią ponad 72,6% wartości całego portfela kredytowego

Struktura portfela kredytowego (czerwiec 2016 r.)

	Ilość	Wartość (tys. zł)	w tym restrukturyzacje
<b>Razem</b>	555 845	6 341 218	277 837
do 2 tys. zł	89 048	49 963	773
od 2 do 5 tys. zł	98 298	223 026	4 132
od 5 do 10 tys. zł	108 858	543 992	11 253
od 10 do 30 tys. zł	169 101	2 060 562	78 935
od 30 do 50 tys. zł	57 481	1 576 971	61 465
od 50 do 100 tys. zł	29 793	1 398 838	53 402
od 100 do 500 tys. zł	3 155	378 829	44 575
od 500 tys. zł do 1 mln zł	62	32 410	6 962
pow. 1 mln zł	49	76 625	16 340

Struktura portfela kredytowego (czerwiec 2016 r.)



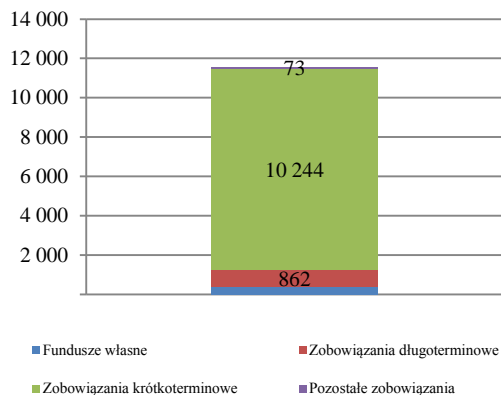
W portfelu kredytowym 7,7% stanowią kredyty o wartości powyżej 100 tys. zł

\* Różnica pomiędzy poszczególnymi tabelami wynika z różnic w przekazanych danych sprawozdawczych kas

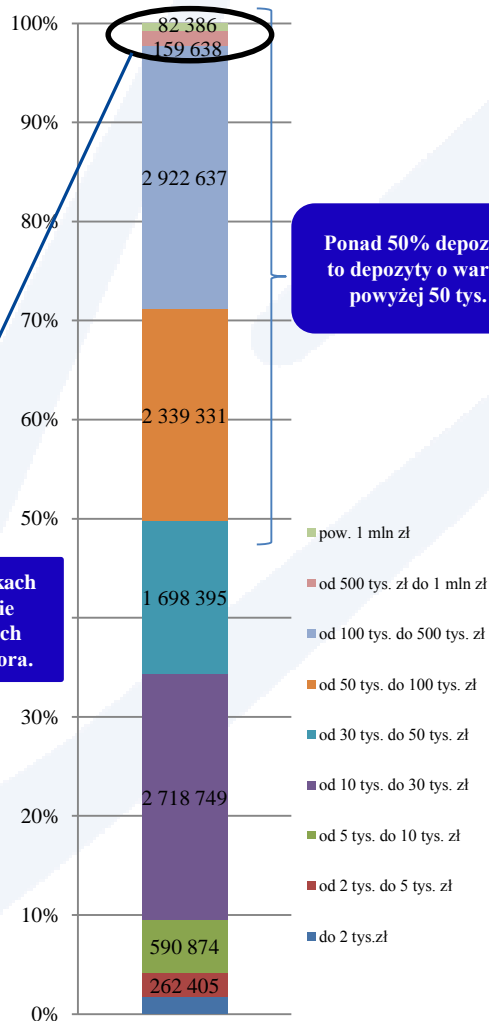
Według sprawozdawczości, 19,2% kredytów powyżej 1 mln zł podlegało restrukturyzacji, co znacznie odbiega od średniej dla całego portfela wynoszącej 5,2%. Może to mieć w przyszłości negatywny wpływ na wyniki finansowe kas w związku z koniecznością aktualizacji wartości tej części portfela.

# Źródła finansowania działalności kas

Struktura finansowania działalności kas w mln zł (czerwiec 2016 r.)

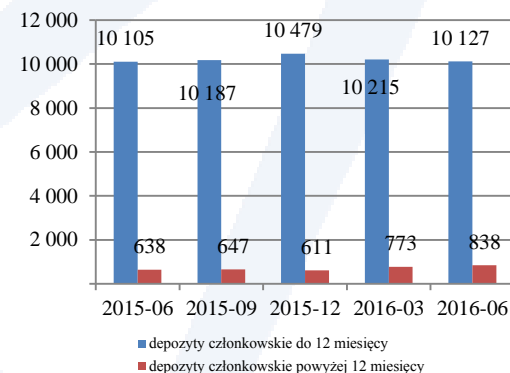


Struktura depozytów terminowych wg kwoty (czerwiec 2016 r.)

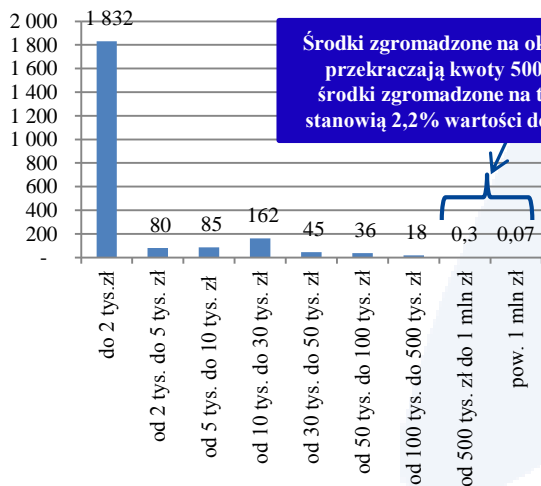


Ponad 50% depozytów to depozyty o wartości powyżej 50 tys. zł

Struktura depozytów w okresach (mln zł)

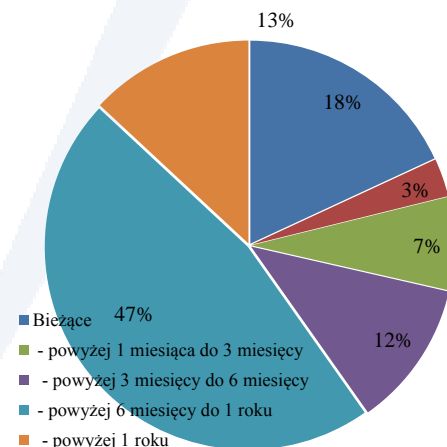


Struktura depozytów terminowych wg liczby rachunków w tys. (czerwiec 2016 r.)



Środki zgromadzone na ok. 320 rachunków przekraczają kwoty 500 tys. zł. Łącznie środki zgromadzone na tych rachunkach stanowią 2,2% wartości depozytów sektora.

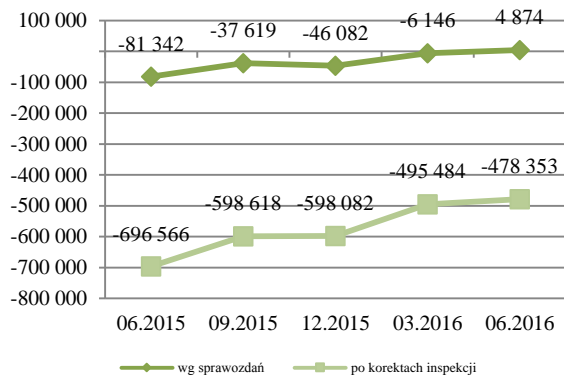
Struktura depozytów wg terminów pierwotnych (czerwiec 2016 r.)



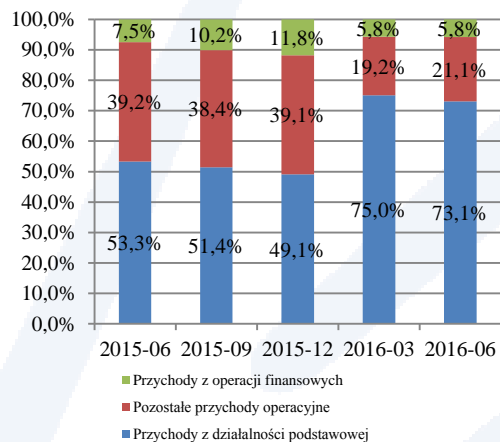
46% depozytów zgromadzonych w kasach to depozyty o terminach pierwotnych poniżej 6 miesięcy

# Wyniki sektora skok (1)

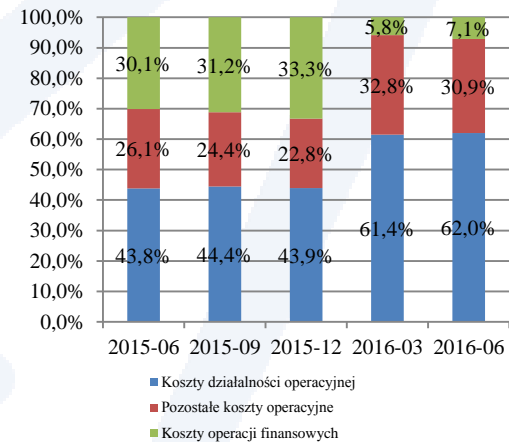
**Wynik finansowy netto sektora SKOK**  
(tys. zł)



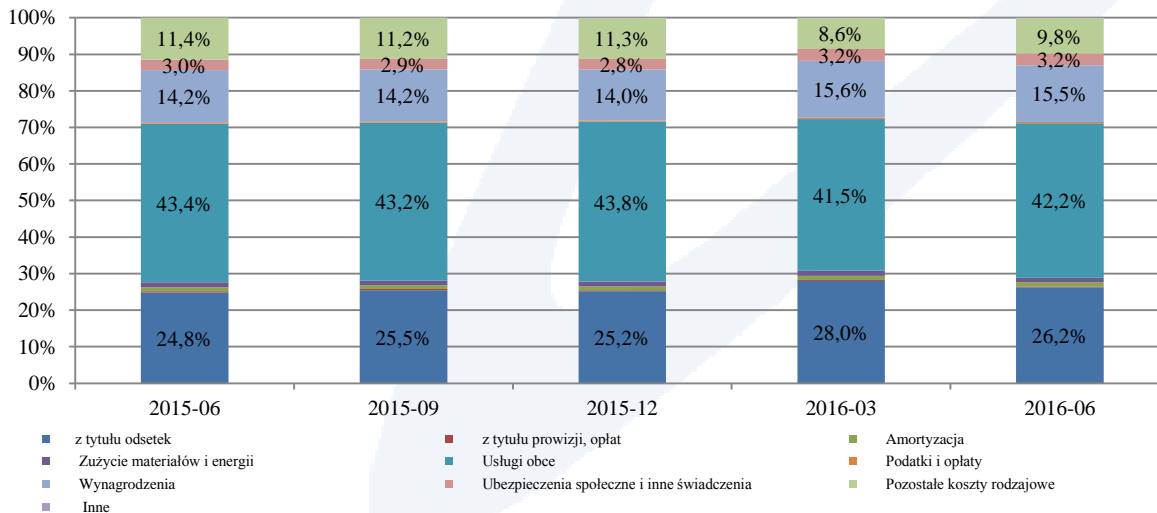
**Struktura przychodów sektora kas**



**Struktura kosztów sektora kas**



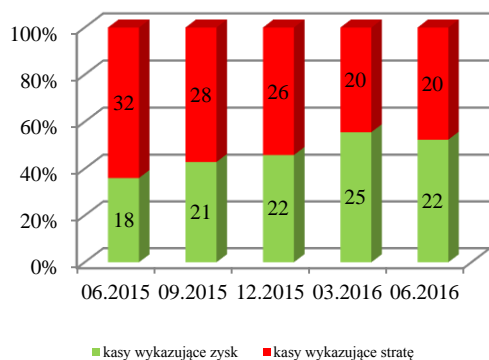
**Struktura kosztów działalności operacyjnej w sektorze kas**



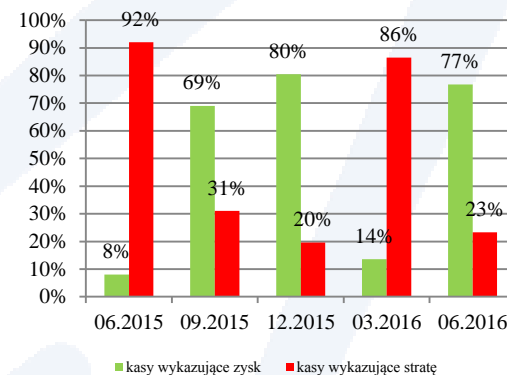
Duży udział w strukturze przychodów i kosztów sektora skok mają przychody i koszty operacyjne, co jest związane bezpośrednio z transakcjami sprzedaży części portfeli kredytowych (głównie przeterminowanych).

# Wyniki sektora skok (2)

## Struktura kas z uwzględnieniem wyniku finansowego netto

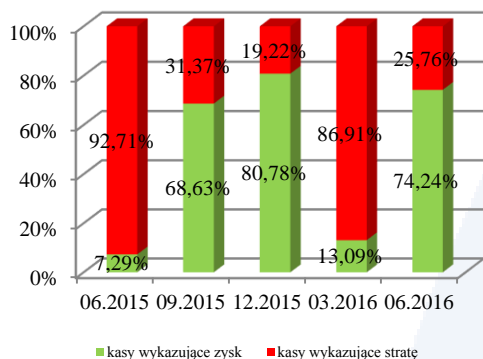


## Portfele kredytowe kas z uwzględnieniem wyniku finansowego netto

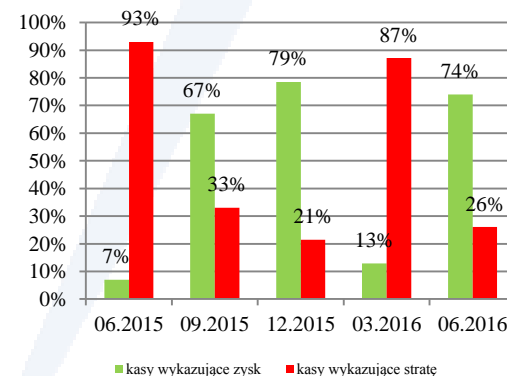


Wyniki finansowe sektora kas na koniec czerwca 2016 r. były ujemne, choć strata była niższa niż rok wcześniej. Wyniki finansowe kas nie uwzględniają jednak wszystkich zalecanych korekt poinspekcyjnych i ustaleń dokonanych w wyniku analiz z za biurka. Na koniec czerwca 2016 r. kasy w sprawozdawczości wykazały łącznie zysk netto w wysokości ok. 4,8 mln zł.

## Aktywa kas z uwzględnieniem wyniku finansowego netto

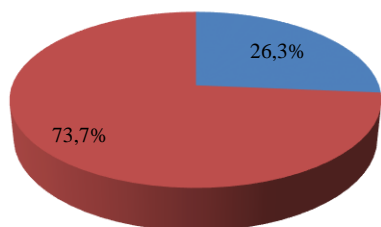


## Depozyty kas z uwzględnieniem wyniku finansowego netto



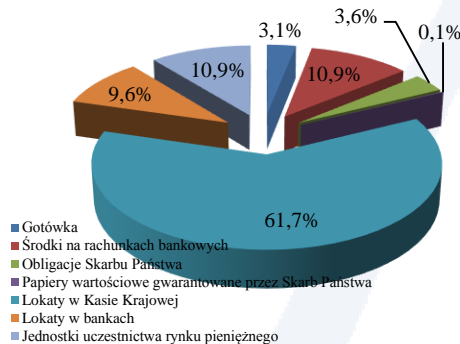
# Ryzyko płynności

Udział aktywów płynnych w aktywach ogółem



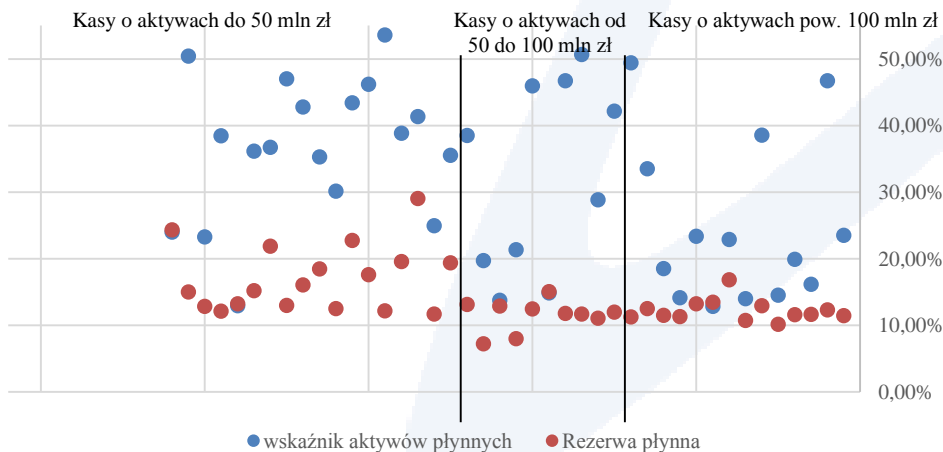
■ Aktywa płynne ■ Pozostałe aktywa

Struktura środków płynnych kas

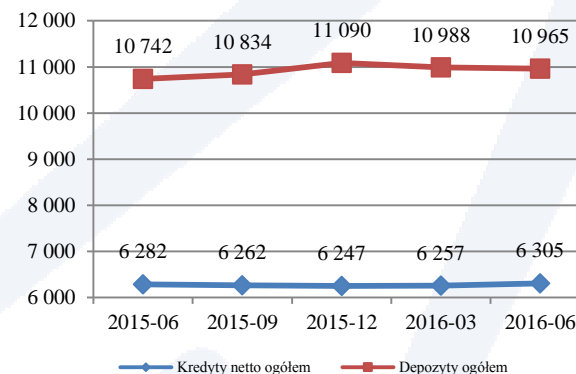


■ Gotówka  
■ Środki na rachunkach bankowych  
■ Obligacje Skarbu Państwa  
■ Papiery wartościowe gwarantowane przez Skarb Państwa  
■ Lokaty w Kasie Krajowej  
■ Lokaty w bankach  
■ Jednostki uczestnictwa rynku pieniężnego

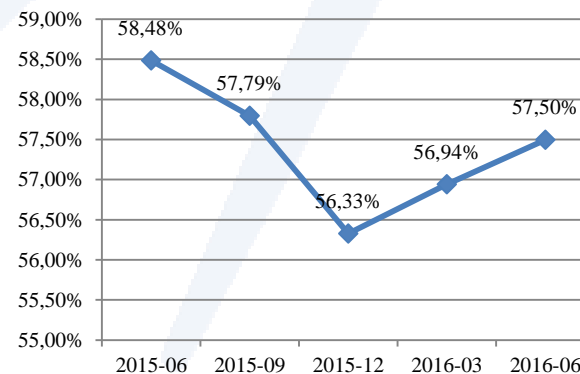
Wskaźniki płynności kas



Kredyty a depozyty w sektorze kas (w mln zł)  
(dane kas działających na koniec czerwca 2016 r.)

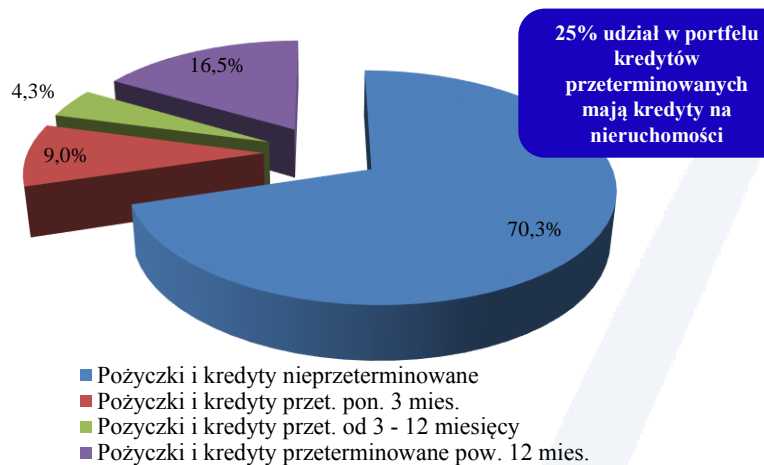


Poziom depozytów finansujących działalność kredytową kas  
(dane kas działających na koniec czerwca 2016 r.)



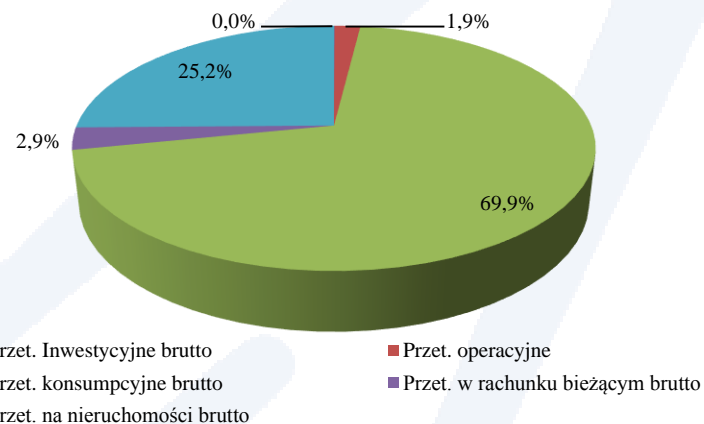
# Ryzyko kredytowe

## Udziały pożyczek i kredytów z uwzględnieniem terminowości obsługi



Prawie 30% wartości portfela kredytowo - pożyczkowego stanowią kredyty przeterminowane. Największa grupa to pożyczki przeterminowane pow. 12 miesięcy (16,5%).

## Struktura rodzajowa kredytów przeterminowanych



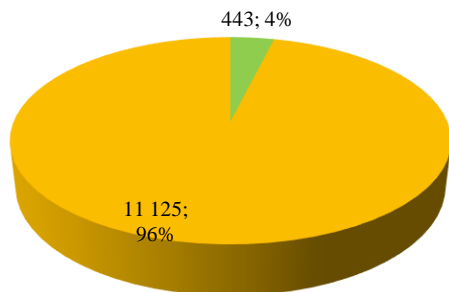
## Struktura pożyczek i kredytów przeterminowanych z uwagi na okresy przeterminowania





# Postępowania naprawcze w kasach (1)

Aktywa kas zobowiązanych do realizacji działań naprawczych na tle sektora na koniec czerwca 2016 r. (w mln zł)



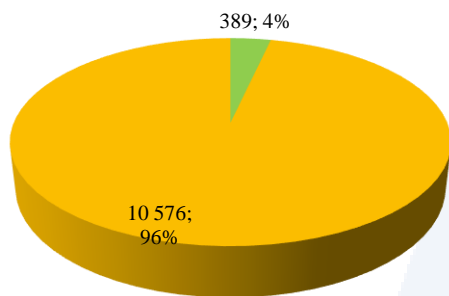
■ pozostałe kasy ■ kasy realizujące program naprawczy

Stosownie do ustawy o skok z 2009 r. kasa zobowiązana jest realizować program postępowania naprawczego wówczas, gdy:

- istnieje zagrożenie wystąpienia straty w jej działalności lub
- wystąpiła strata w jej działalności lub też
- istnieje zagrożenie powstania jej niewypłacalności.

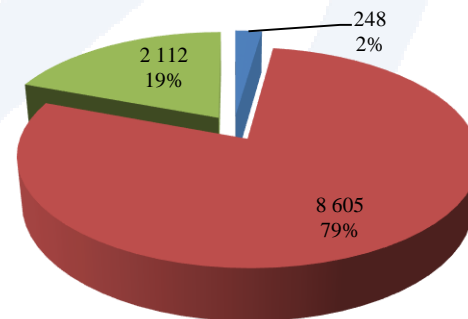
Wprowadzenie wszystkich korekt wynikających z ustaleń kontroli UKNF (44 kasy) oraz ustaleń z nadzoru analitycznego spowodowałoby obniżenie wyników finansowych w kasach o 441 mln zł.

Depozyty kas zobowiązanych do realizacji działań naprawczych na tle sektora na koniec czerwca 2016 r. (w mln zł)



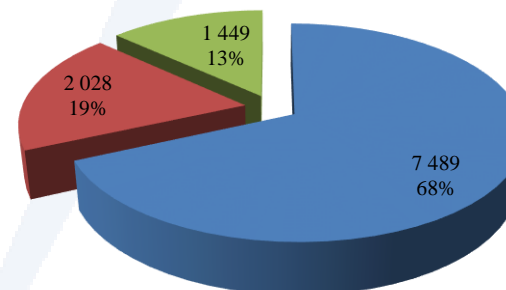
■ pozostałe kasy ■ kasy realizujące program naprawczy

Poziom depozytów (w mln zł) w kasach z uwzględnieniem poziomu współczynnika wypłacalności



■ poniżej 0% ■ 0%-5% ■ powyżej 5%

Poziom depozytów (w mln zł) w kasach z uwzględnieniem poziomu współczynnika wypłacalności po uwzględnieniu korekt inspekcji

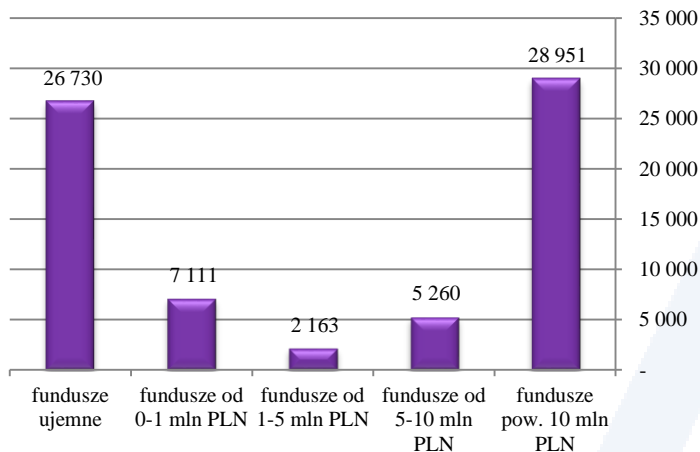


■ poniżej 0% ■ 0%-5% ■ powyżej 5%

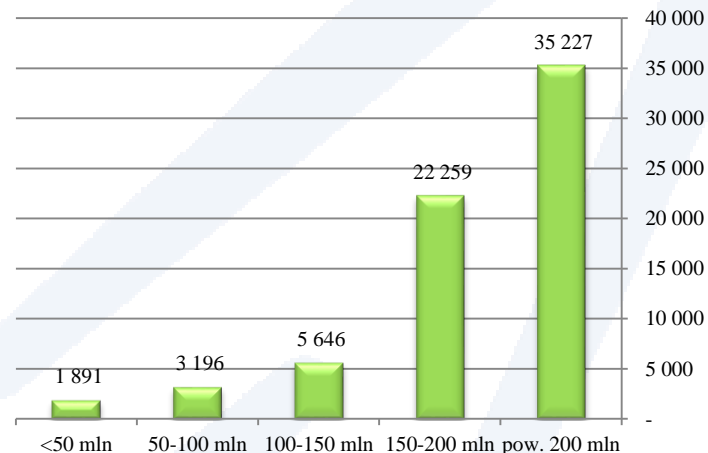
# Postępowania naprawcze w kasach (2)

## Pomoc finansowa Kasy Krajowej

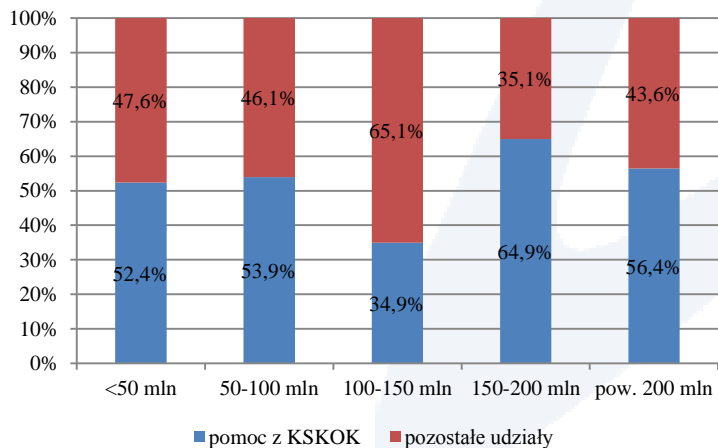
Średnia pomoc dla kas z Kasy Krajowej (tys. zł)  
wg wielkości funduszy własnych



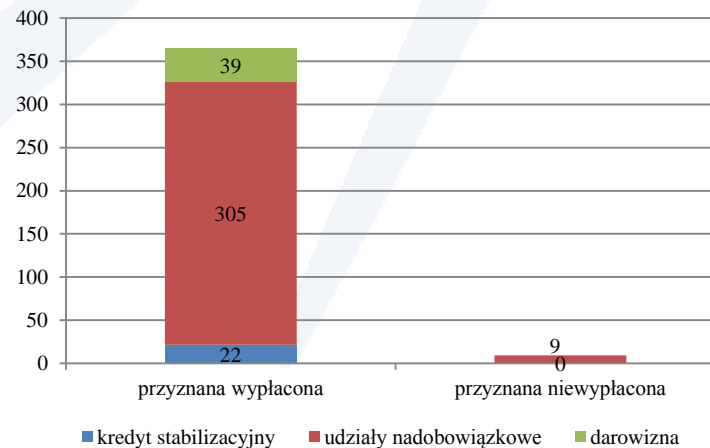
Średnia pomoc dla kas z Kasy Krajowej (tys. zł)  
wg wielkości aktywów



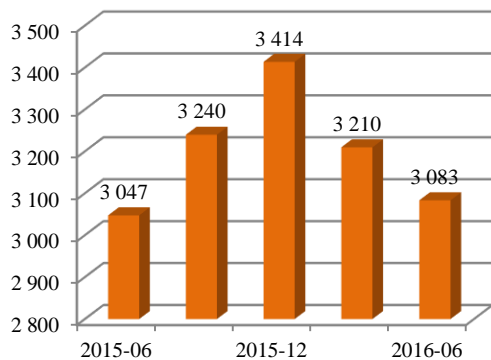
Średnia wielkość wpłaconych przez Kasę Krajową udziałów  
w stosunku do funduszu udziałowego



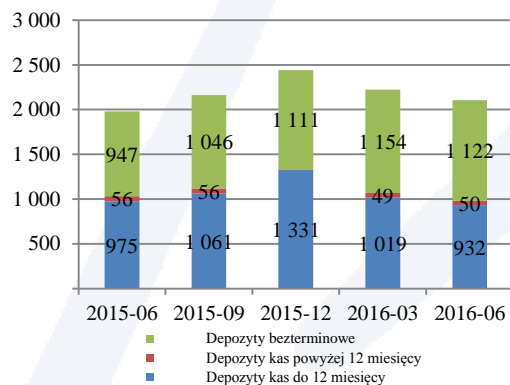
Struktura udzielonej pomocy w mln zł



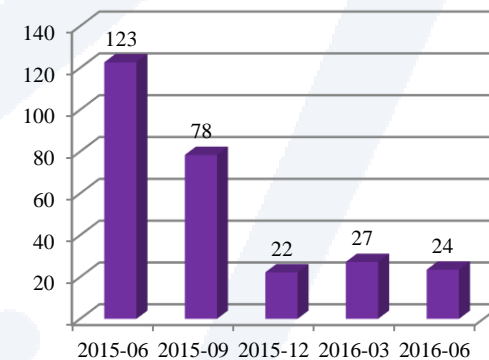
Aktywa (w mln zł)



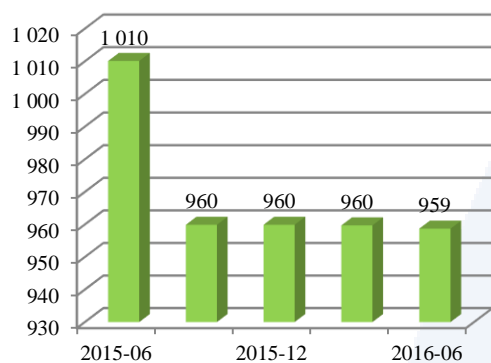
Struktura depozytów kas w Kasie Krajowej (w mln zł)



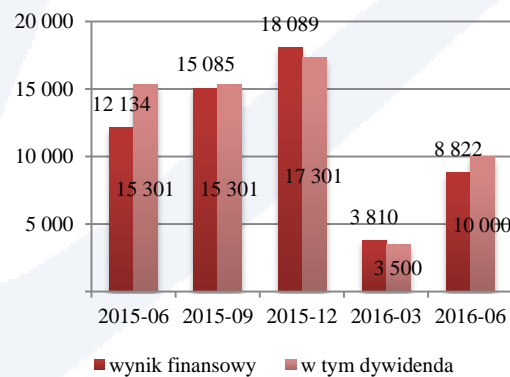
Pożyczki udzielone kasom przez Kasę Krajową (w mln zł)



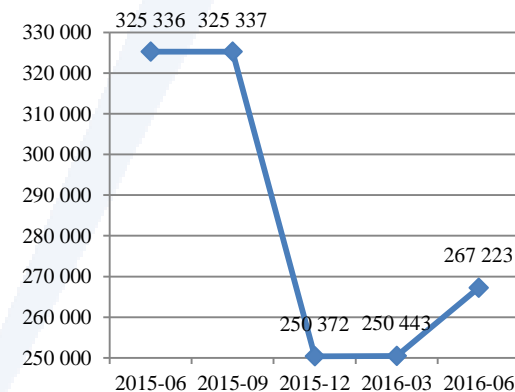
Fundusz udziałowy (w tys. zł)



Wpływ dywidendy ze SKOK Holding na wynik finansowy netto (w tys. zł)

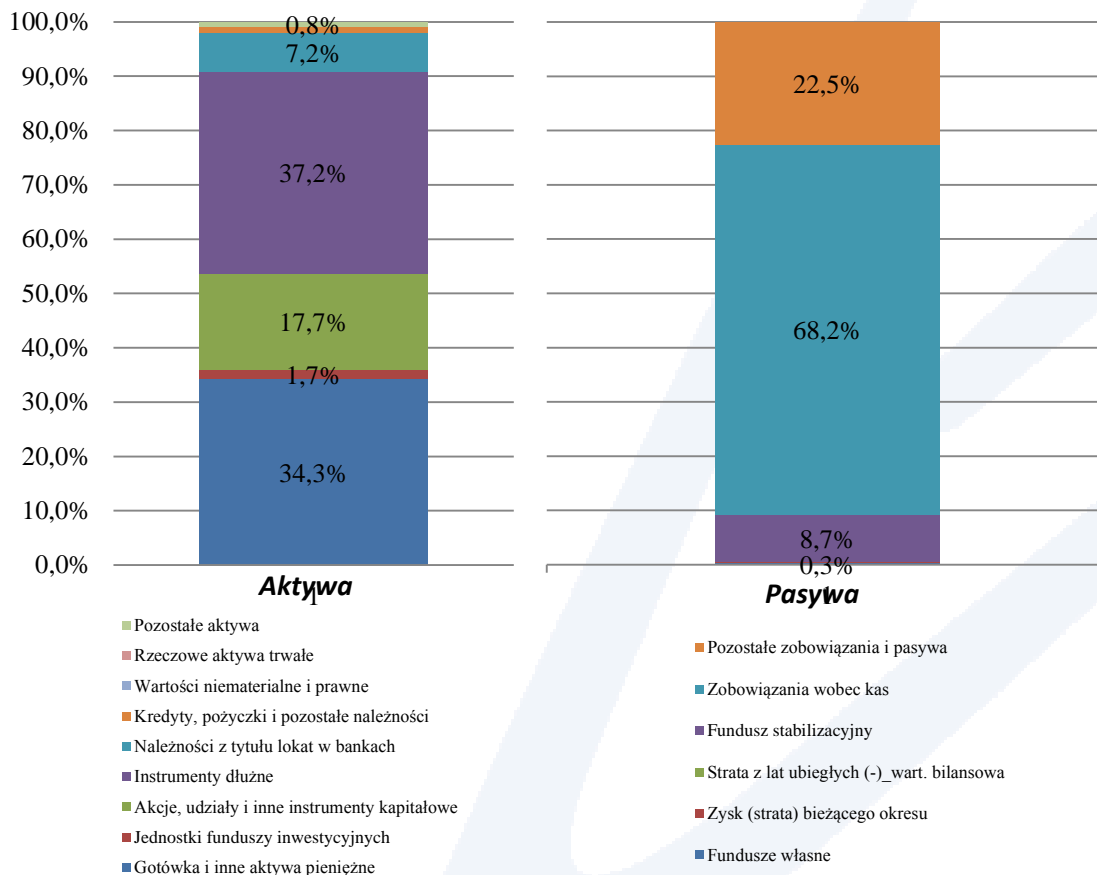


Fundusz stabilizacyjny (w tys. zł)



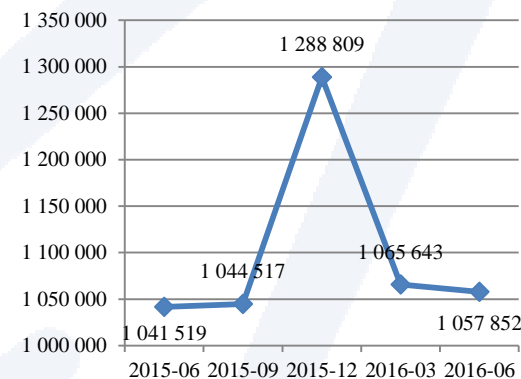
# Struktura bilansu Kasy Krajowej

Struktura aktywów i pasywów Kasy Krajowej (w mln zł)



Istotną część aktywów Kasy Krajowej stanowią środki płynne. Natomiast jedynym źródłem finansowania jej działalności są środki pozyskane od kas (lokaty obowiązkowe i nieobowiązkowe oraz opłaty).

Środki płynne ulokowane w bankach na rachunkach bieżących (w tys. zł)



Środki płynne ulokowane w bankach na lokatach terminowych (w tys. zł)

